

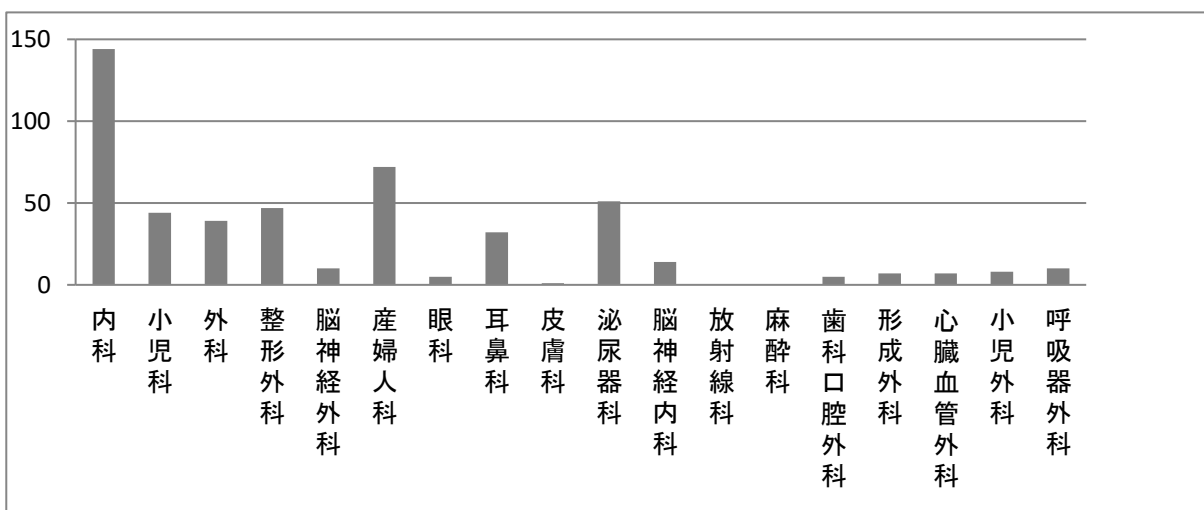
令和3年度 患者満足度調査にかかる集計結果（入院）

◇実施日 令和3年11月8日（月）～12月3日（金）

◇アンケート回答数 504件

1 診療科別 アンケート数（複数回答者あり）

内科	小児科	外科	整形外科	脳神経外科	産婦人科	眼科	耳鼻科	皮膚科	泌尿器科	脳神経内科	放射線科	麻酔科	歯科口腔外科	形成外科	心臓血管外科	小児外科	呼吸器外科
144	44	39	47	10	72	5	32	1	51	14	0	0	5	7	7	8	10

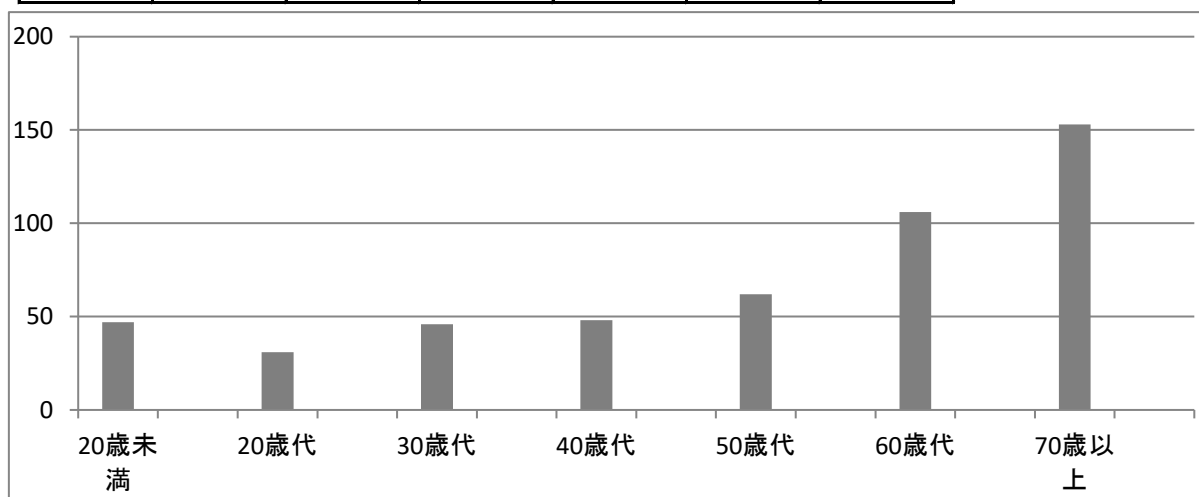


2 男女別 アンケート数

男性	女性
264	231

3 年代別 アンケート数

20歳未満	20歳代	30歳代	40歳代	50歳代	60歳代	70歳以上
47	31	46	48	62	106	153

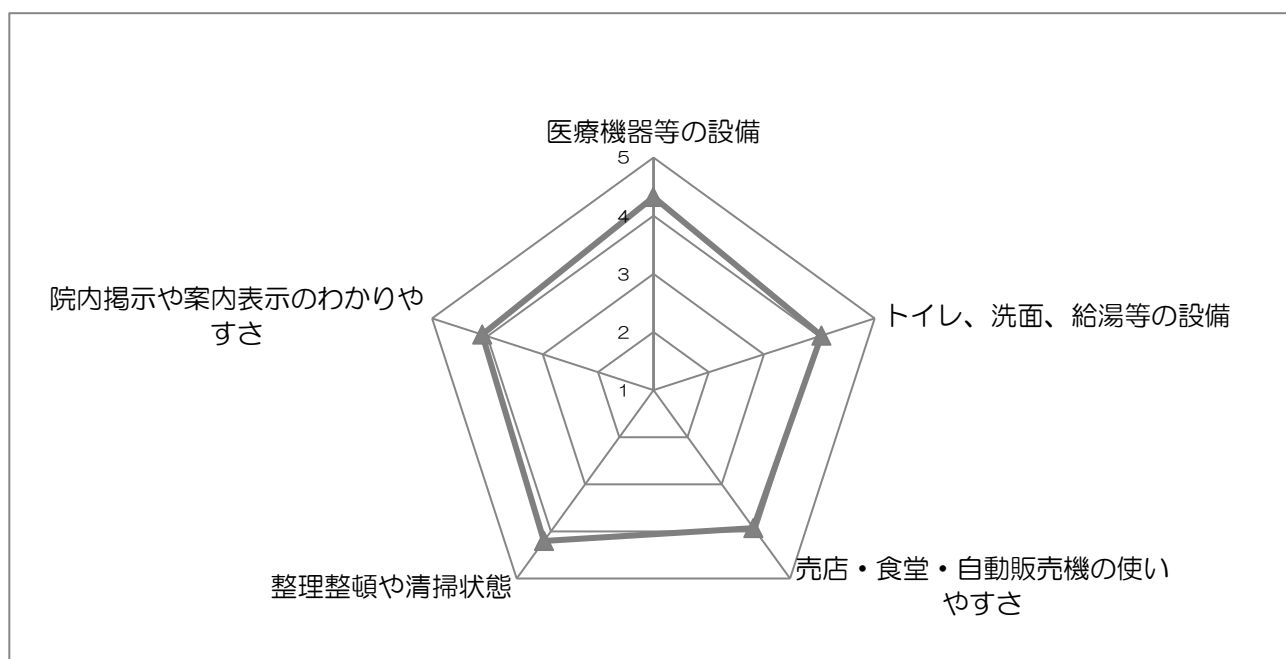
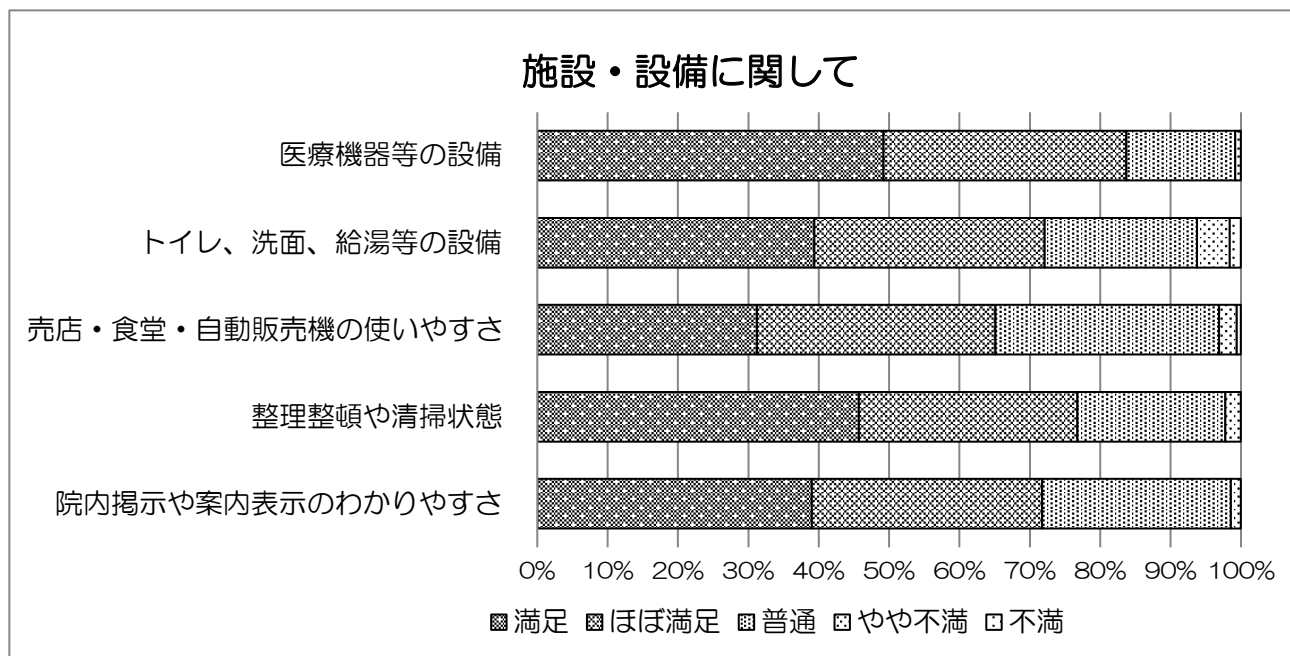


令和3年度 成田赤十字病院患者満足度調査（入院）

1 施設・設備に関して

（単位：人）

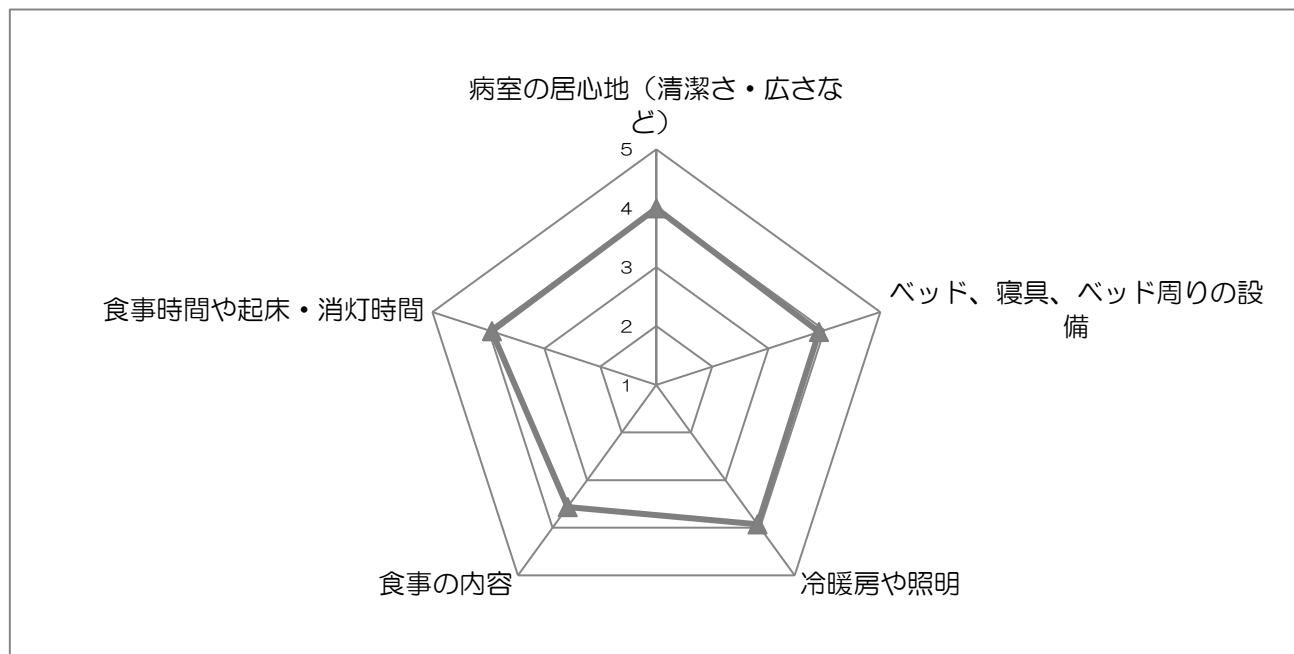
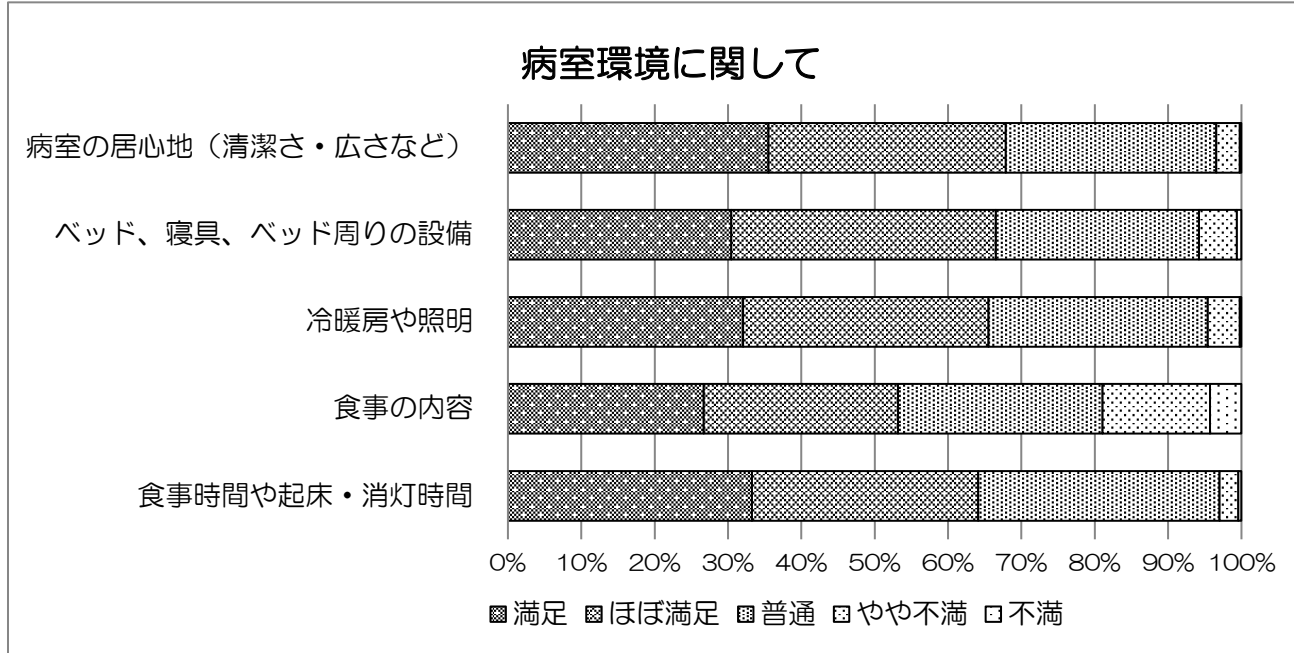
設問／評価	(5点)	(4点)	(3点)	(2点)	(1点)	回答数	平均点
	満足	ほぼ満足	普通	やや不満	不満		
医療機器等の設備	242	170	76	4	0	492	4.3
トイレ、洗面、給湯等の設備	195	162	107	23	8	495	4.0
売店・食堂・自動販売機の使いやすさ	151	164	154	12	3	484	3.9
整理整頓や清掃状態	228	155	105	11	0	499	4.2
院内掲示や案内表示のわかりやすさ	192	161	132	7	0	492	4.1



2 病室環境に関して

(単位：人)

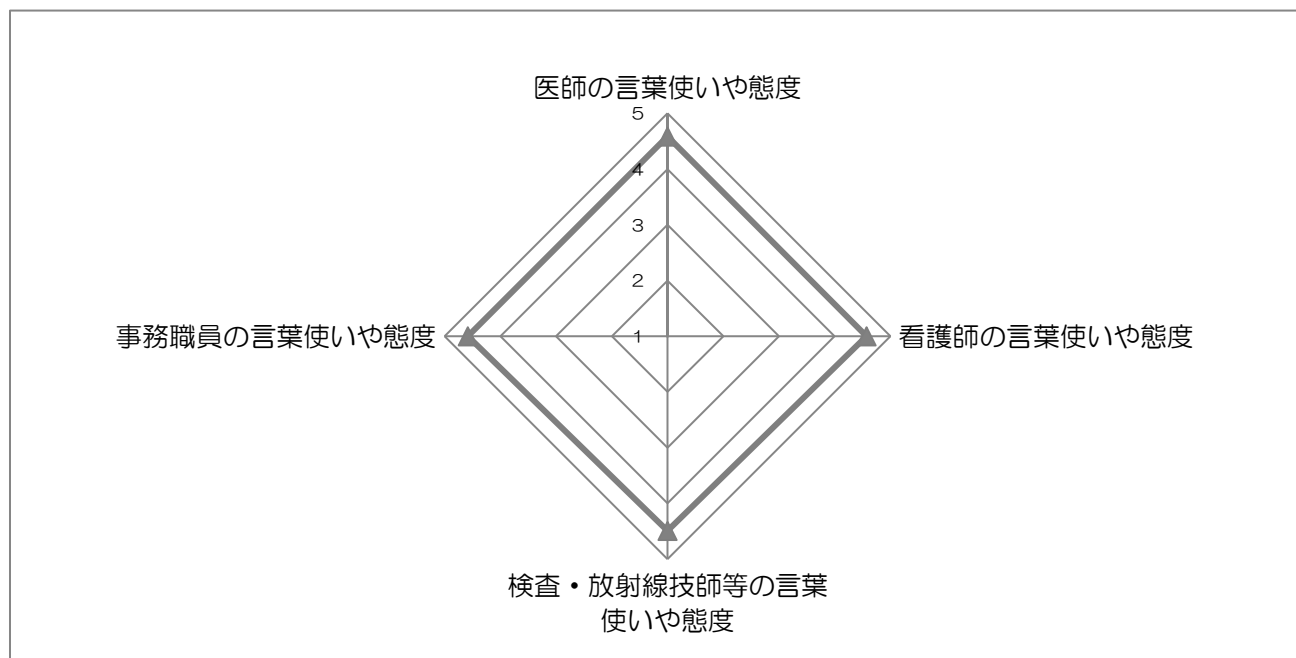
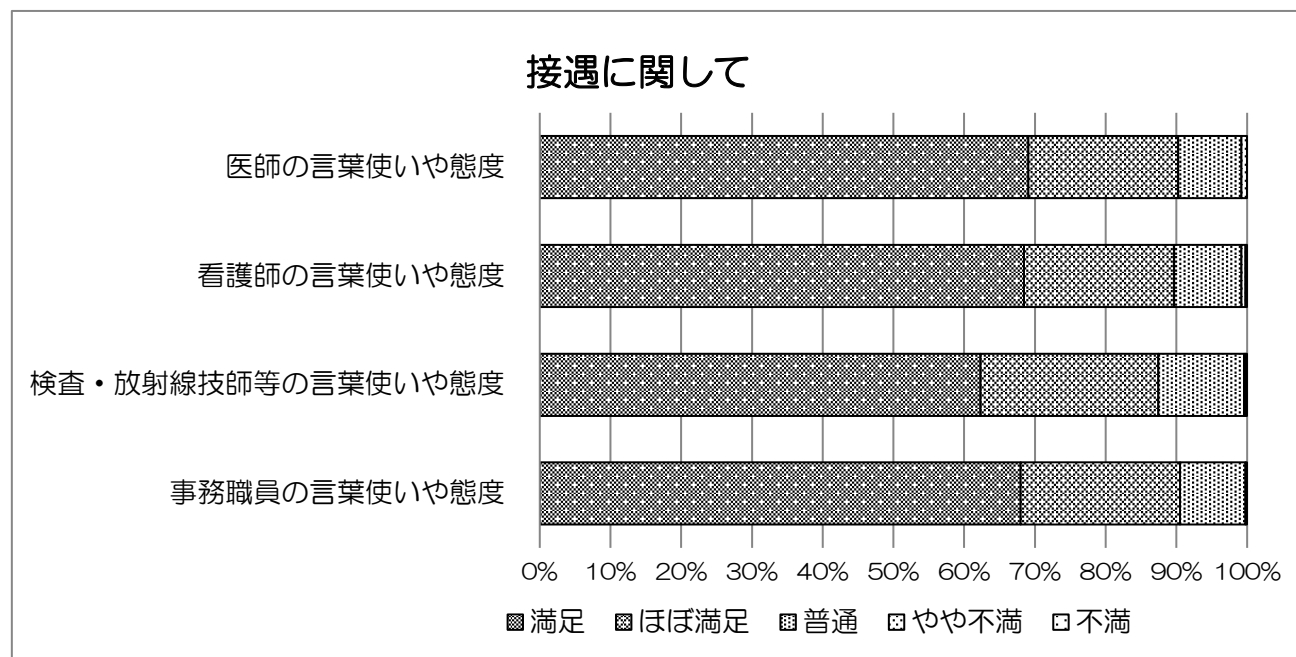
設問／評価	(5点)	(4点)	(3点)	(2点)	(1点)	回答数	平均点
	満足	ほぼ満足	普通	やや不満	不満		
病室の居心地（清潔さ・広さなど）	177	161	143	16	1	498	4.0
ベッド、寝具、ベッド周りの設備	152	180	138	26	3	499	3.9
冷暖房や照明	160	167	149	22	1	499	3.9
食事の内容	131	130	137	72	21	491	3.6
食事時間や起床・消灯時間	166	154	164	13	2	499	3.9



3 接遇に関して

(単位：人)

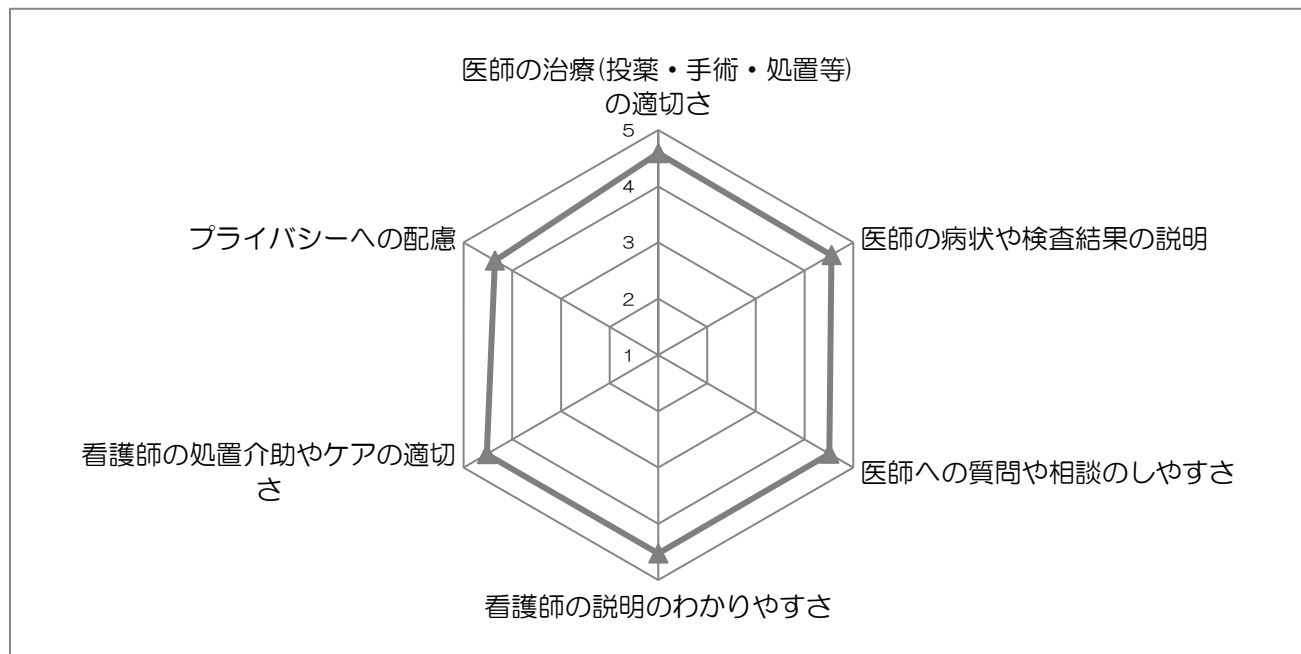
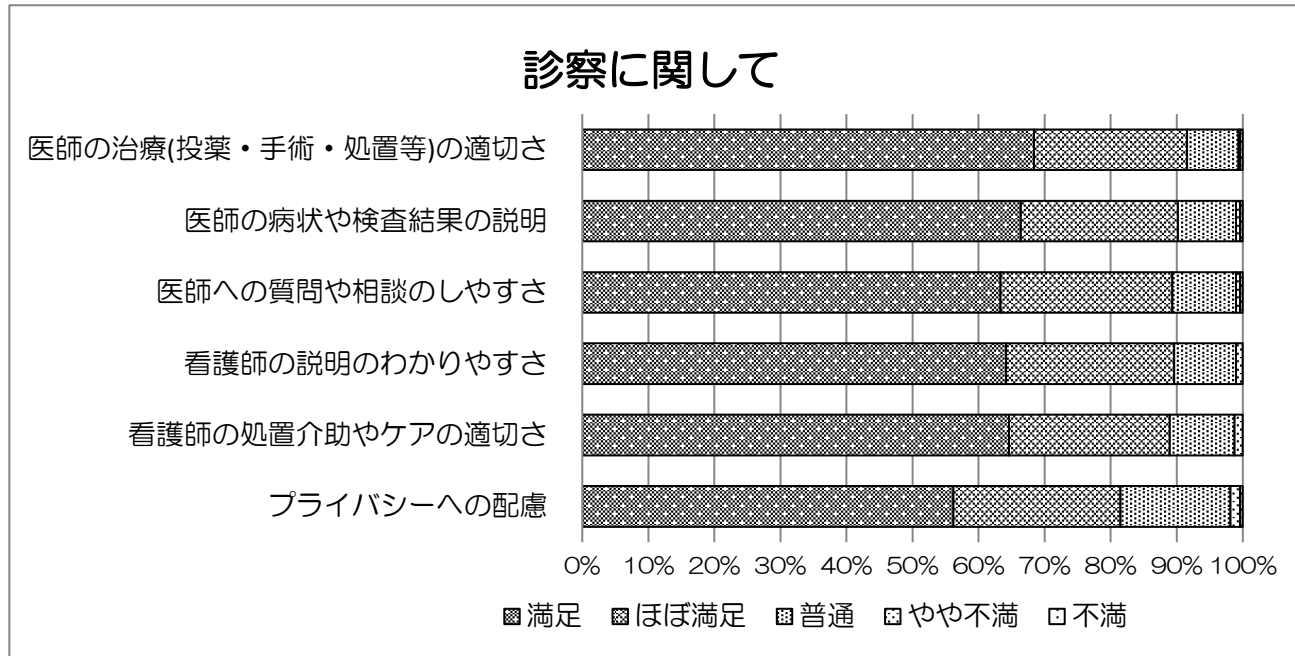
設問／評価	(5点)	(4点)	(3点)	(2点)	(1点)	回答数	平均点
	満足	ほぼ満足	普通	やや不満	不満		
医師の言葉使いや態度	340	104	44	4	0	492	4.6
看護師の言葉使いや態度	332	103	46	3	1	485	4.6
検査・放射線技師等の言葉使いや態度	298	120	58	1	1	478	4.5
事務職員の言葉使いや態度	329	109	45	1	0	484	4.6



4 診察に関して

(単位：人)

設問／評価	(5点)	(4点)	(3点)	(2点)	(1点)	回答数	平均点
	満足	ほぼ満足	普通	やや不満	不満		
医師の治療(投薬・手術・処置等)の適切さ	333	113	38	1	2	487	4.6
医師の病状や検査結果の説明	324	116	43	3	2	488	4.6
医師への質問や相談のしやすさ	309	127	47	3	2	488	4.5
看護師の説明のわかりやすさ	315	125	46	5	0	491	4.5
看護師の処置介助やケアの適切さ	316	119	48	6	0	489	4.5
プライバシーへの配慮	273	123	81	7	2	486	4.4



5 来院方法

来院方法	車	電車	自転車	徒歩	バス	タクシー	救急車	回答数
	406	19	4	14	10	14	15	482
	84.2%	3.9%	0.8%	2.9%	2.1%	2.9%	3.1%	100.0%

- 成田駅（JR・京成）からバス …8
- 成田駅（JR・京成）からタクシー…2
- 公津の杜駅から徒歩 …2
- 公津の杜駅からタクシー …1
- 八街駅からバス …1
- 八街駅からのタクシー …1
- 成田湯川駅からバス …1
- 不明 …3

6 当院を選んだ理由（複数回答者あり）

紹介元の医療機関からの指定	201	34.7%
本人の希望	103	17.8%
家族の希望	18	3.1%
かかりつけ	118	20.3%
通院がしやすい	58	10.0%
当院を信頼している	48	8.3%
他に受診する病院がない	11	1.9%
その他	23	4.0%
回答数	580	100.0%

- 救急車搬送…10
- 救急受診…5
- 市役所／役場の紹介、八街市がん検診…3
- 前回出産、兄弟の受診に合わせて 等

7 今後とも当院を受診したいか

今後とも当院を受診したいか	はい	いいえ	回答数
	425	12	437
	97.3%	2.7%	100.0%

- 遠方のため
- 診察までに時間がかかる
- ここは救急が多いので、もっと重病の方が利用すると思うので良くなったら近所の病院にしたい 等

- 地域に根ざした高度専門医療機関として信頼している
- かかりつけ
- 信頼できる、安心して任せられるので
- 富里に耳鼻科が少ないため
- 通院しやすい
- 診療科がそろっているので安心
- 経過をみてもらいたいから
- 設備が整っている。
- 職員の方が皆さん親切で優しい
- 以前よりぐんとよくなった 等