

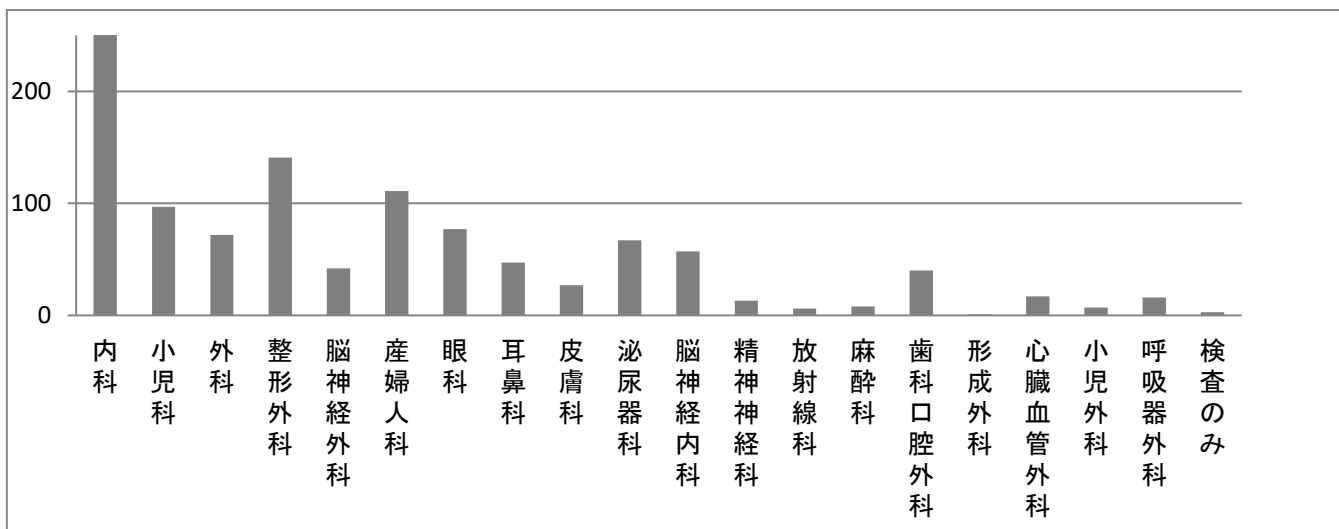
令和4年度患者満足度調査にかかる集計結果（外来）

◇実施日 令和4年10月17日（月）～10月21日（金）

◇アンケート回答数 1,079件（回収率87.9%）

1 診療科別 アンケート数（複数回答者あり）

診療科	アンケート数
内科	288
小児科	97
外科	72
整形外科	141
脳神経外科	42
産婦人科	111
眼科	77
耳鼻科	47
皮膚科	27
泌尿器科	67
脳神経内科	57
精神神経科	13
放射線科	6
麻酔科	8
歯科口腔外科	40
形成外科	1
心臓血管外科	17
小児外科	7
呼吸器外科	16
検査のみ	3

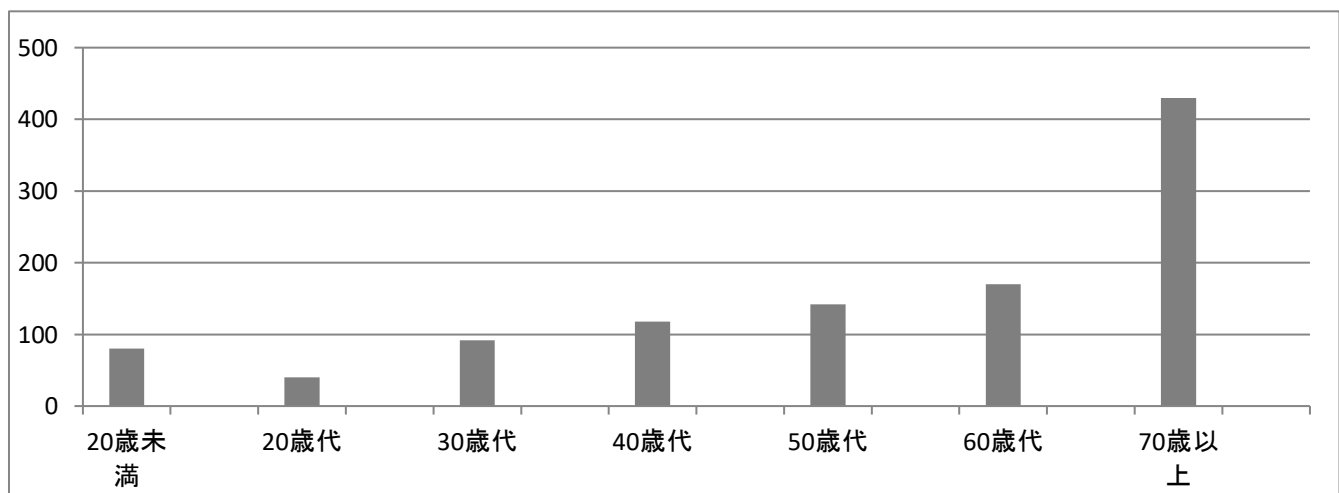


2 男女別 アンケート数

性別	アンケート数
男性	470
女性	586

3 年代別 アンケート数

年代	アンケート数
20歳未満	80
20歳代	40
30歳代	92
40歳代	118
50歳代	142
60歳代	170
70歳以上	430

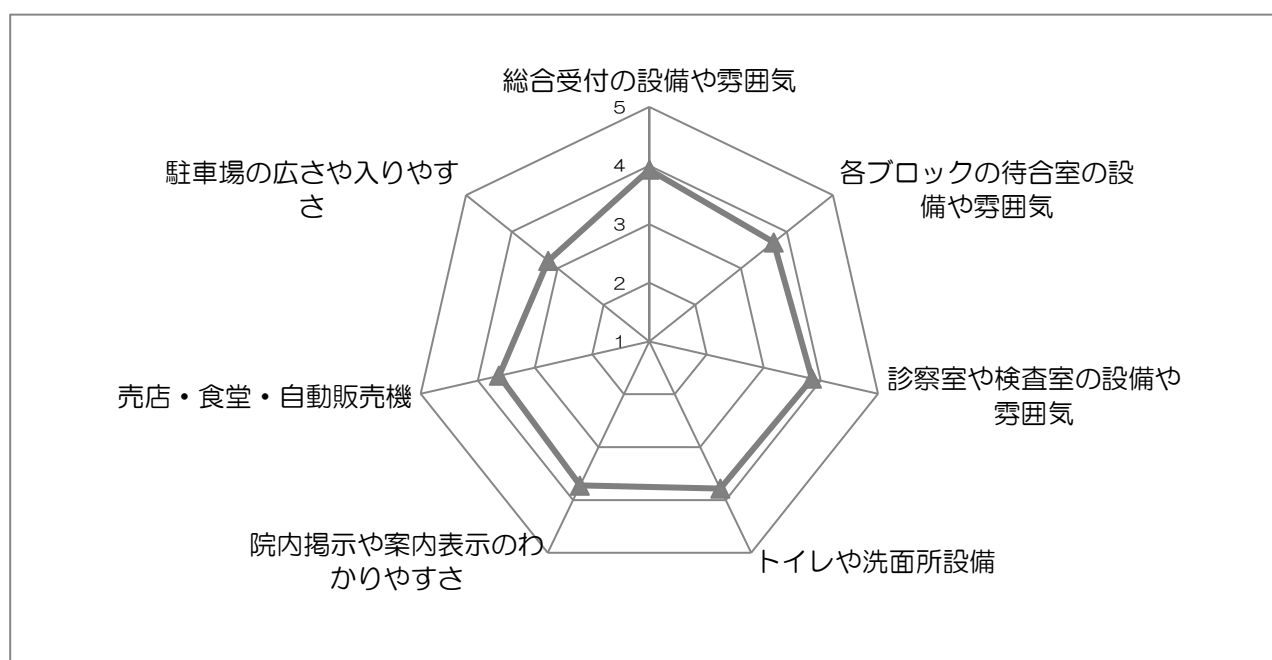
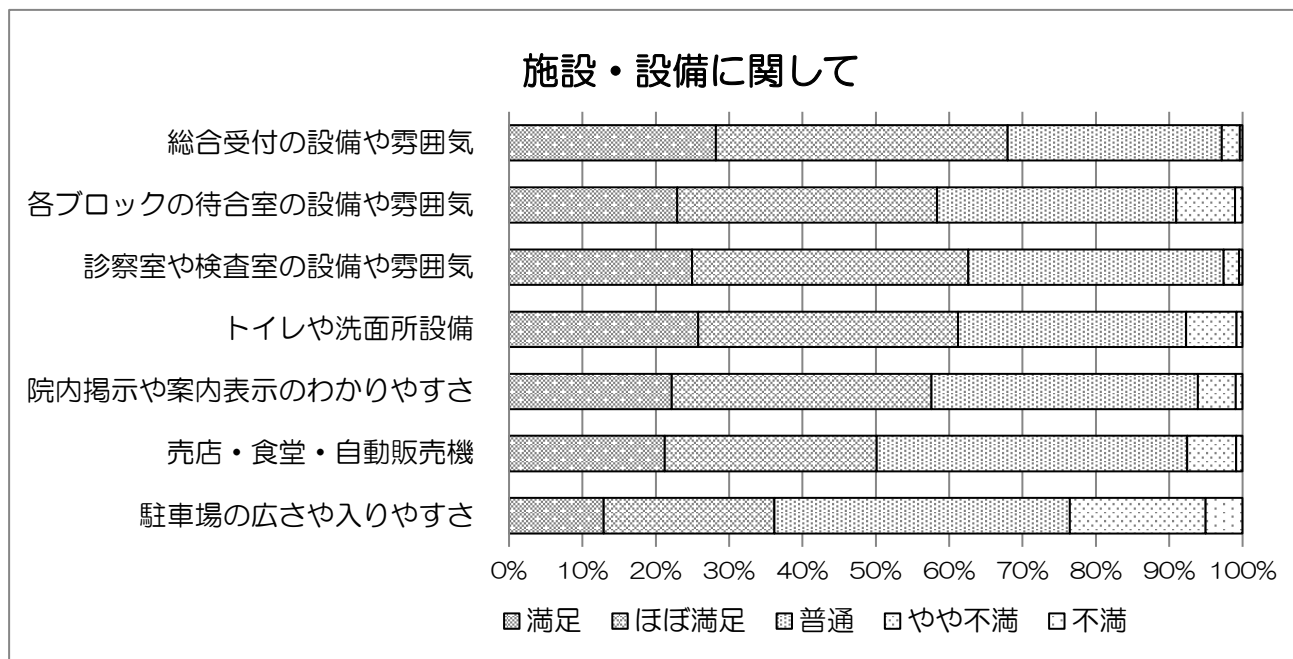


令和4年度成田赤十字病院患者満足度調査（外来）

1 施設・設備に関して

（単位：人）

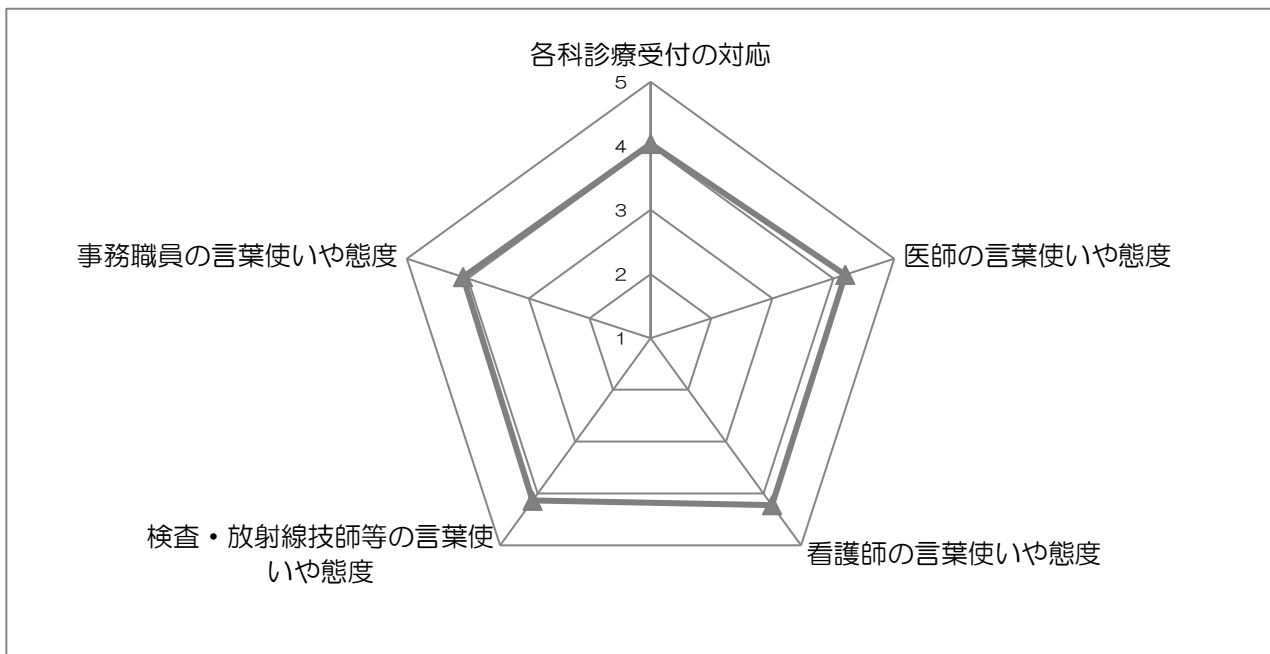
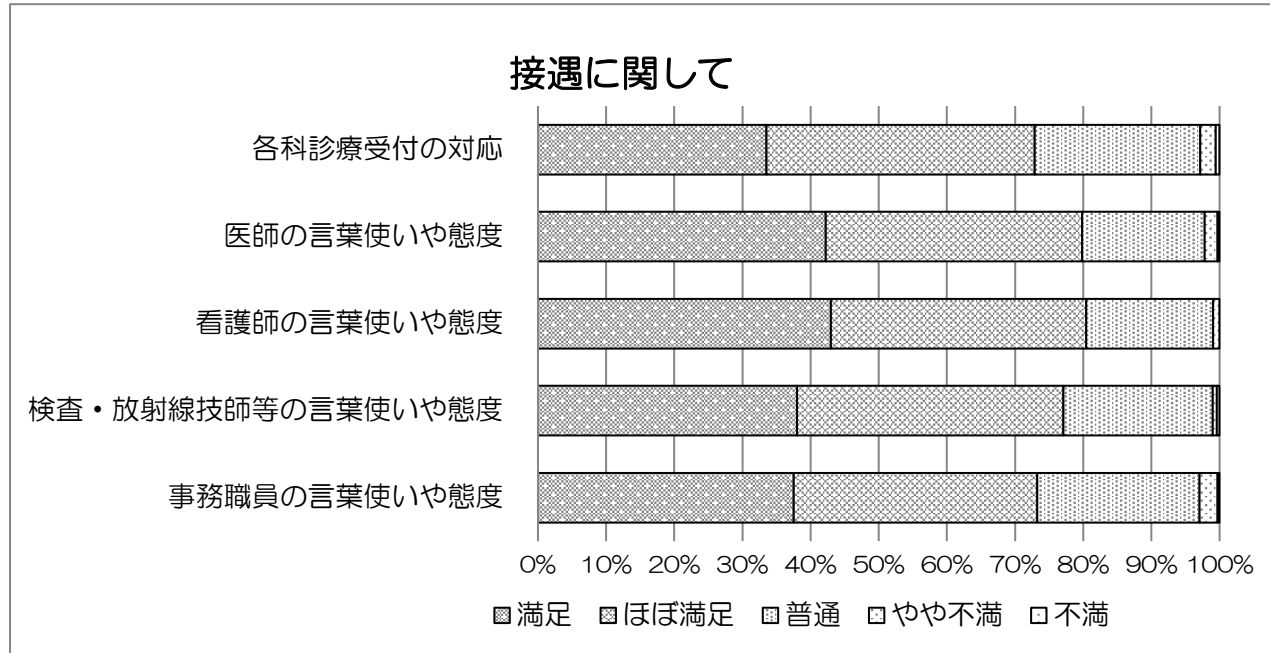
設問／評価	(5点)	(4点)	(3点)	(2点)	(1点)	回答数	平均点
	満足	ほぼ満足	普通	やや不満	不満		
総合受付の設備や雰囲気	300	423	311	26	4	1,064	3.9
各ブロックの待合室の設備や雰囲気	243	375	345	85	11	1,059	3.7
診察室や検査室の設備や雰囲気	261	394	364	22	5	1,046	3.8
トイレや洗面所設備	274	376	330	73	9	1,062	3.8
院内掲示や案内表示のわかりやすさ	234	373	383	54	10	1,054	3.7
売店・食堂・自動販売機	222	302	443	70	9	1,046	3.6
駐車場の広さや入りやすさ	131	236	409	188	51	1,015	3.2



2 接遇に関して

(単位：人)

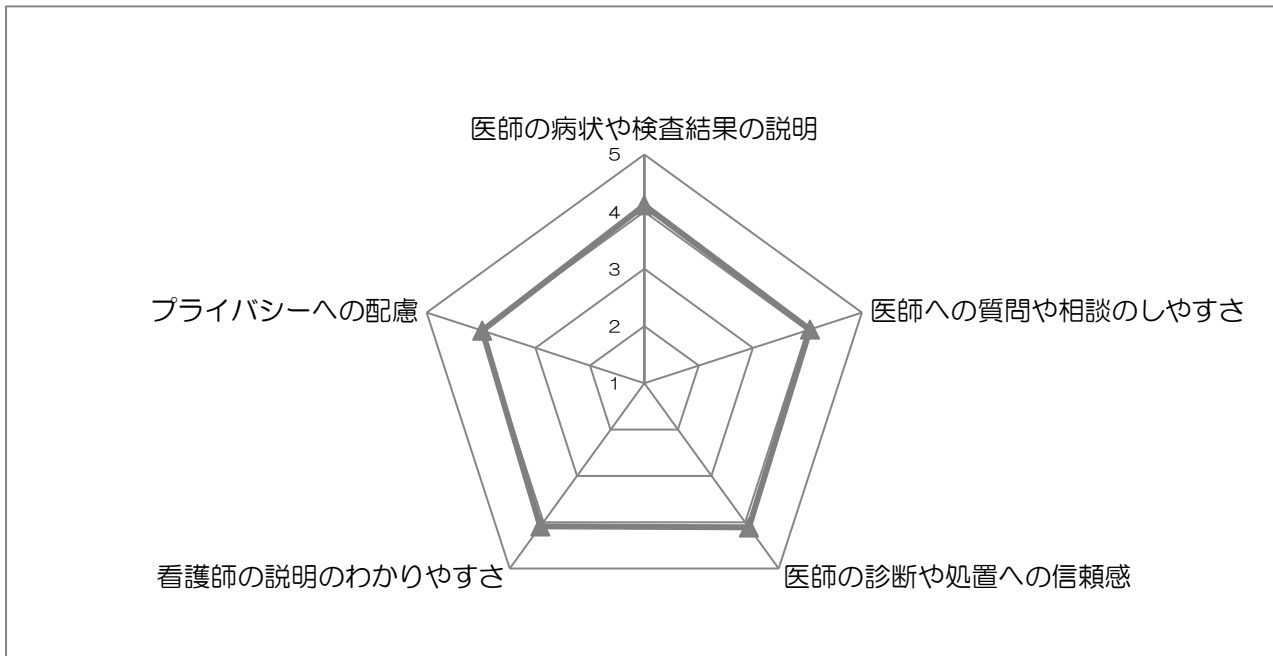
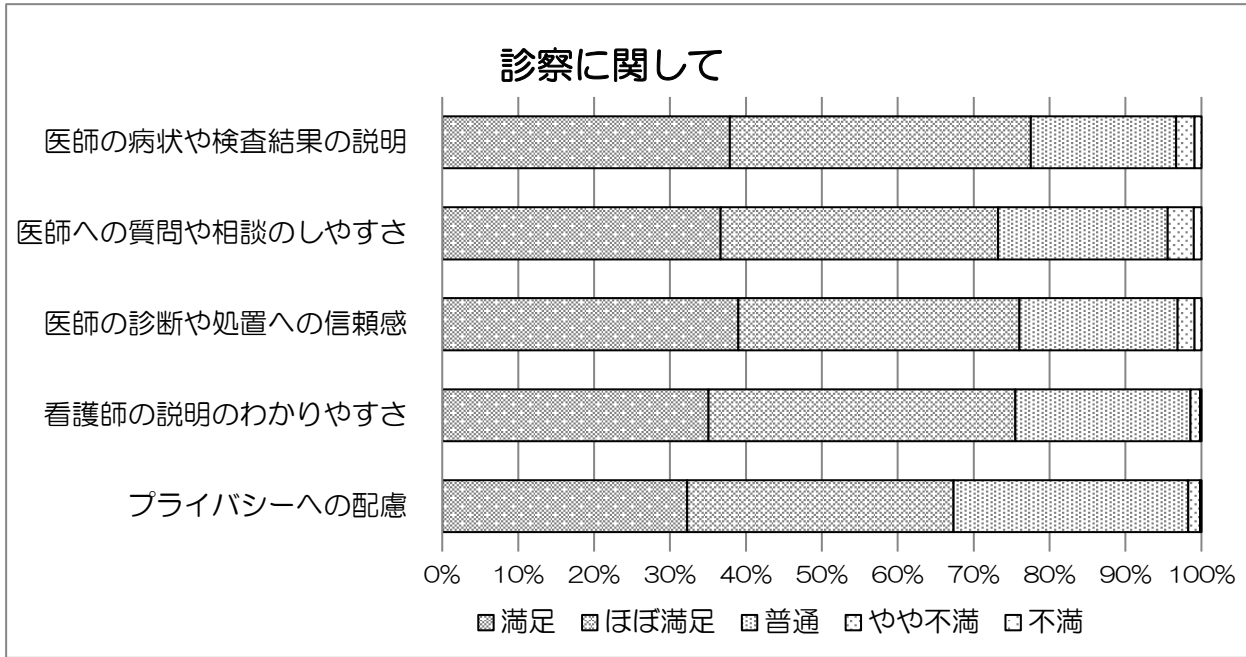
設問／評価	(5点)	(4点)	(3点)	(2点)	(1点)	回答数	平均点
	満足	ほぼ満足	普通	やや不満	不満		
各科診療受付の対応	355	416	257	24	6	1,058	4.0
医師の言葉使いや態度	444	396	189	20	3	1,052	4.2
看護師の言葉使いや態度	452	394	196	10	0	1,052	4.2
検査・放射線技師等の言葉使いや態度	380	391	219	6	4	1,000	4.1
事務職員の言葉使いや態度	386	367	245	27	3	1,028	4.1



3 診察に関して

(単位：人)

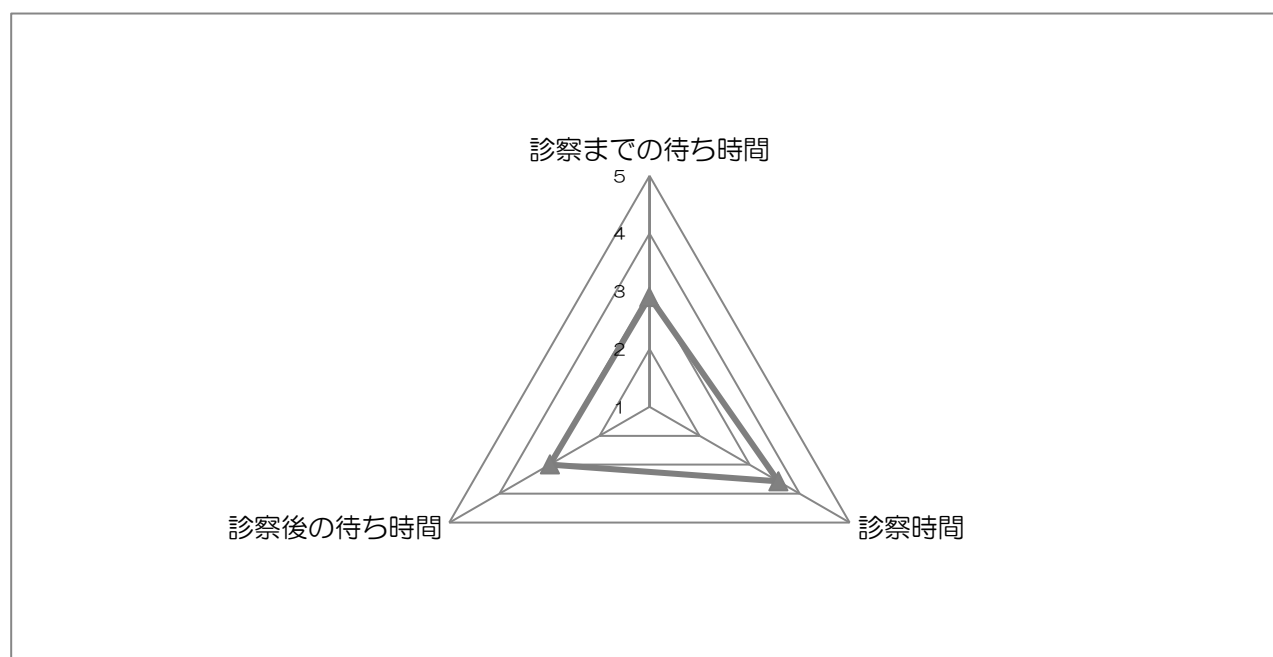
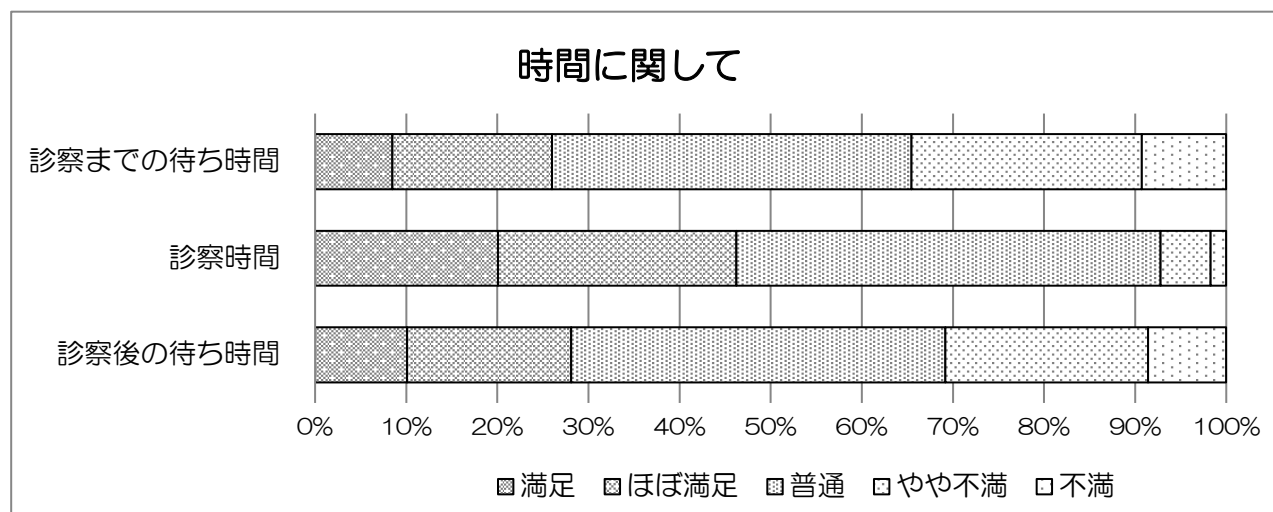
設問／評価	(5点)	(4点)	(3点)	(2点)	(1点)	回答数	平均点
	満足	ほぼ満足	普通	やや不満	不満		
医師の病状や検査結果の説明	376	394	190	24	9	993	4.1
医師への質問や相談のしやすさ	363	362	221	34	10	990	4.0
医師の診断や処置への信頼感	384	364	205	22	9	984	4.1
看護師の説明のわかりやすさ	345	397	227	12	2	983	4.1
プライバシーへの配慮	317	345	304	15	2	983	4.0



4 時間に関して

(単位：人)

設問／評価	(5点)	(4点)	(3点)	(2点)	(1点)	回答数	平均点
	満足	ほぼ満足	普通	やや不満	不満		
診察までの待ち時間	85	176	396	254	93	1,004	2.9
診察時間	200	261	464	55	17	997	3.6
診察後の待ち時間	100	178	406	220	85	989	3.0



5 来院方法

来院方法	車	電車	自転車	徒歩	バス	タクシー	その他	回答数
	930	25	21	15	15	37	11	1054
	88.2%	2.4%	2.0%	1.4%	1.4%	3.5%	1.0%	100.0%

- ・成田駅（JR・京成）からバス …7
 - ・成田駅（JR・京成）から徒歩 …1
 - ・公津の杜駅から徒歩 …7
 - ・榎戸駅からバス …1
 - ・京成臼井駅からバス …1
 - ・八街駅からバス …1
 - ・不明 …8
- ・バイク…2
 - ・他 …9

6 当院を選んだ理由（複数回答者有）

紹介元の医療機関からの指定	531	30.9%
本人の希望	280	16.3%
家族の希望	167	9.7%
かかりつけ	104	6.0%
通院がしやすい	200	11.6%
当院を信頼している	264	15.3%
他に受診する病院がない	145	8.4%
その他	30	1.7%
回答数	1721	100.0%

- ・救急受診以降継続 …18
 - ・当院ドック（健診）受診 …8
 - ・当院入院（手術）歴がある…6
 - ・知人からの紹介 …5
 - ・当院他科からの紹介 …3
- 等

7 今後とも当院を受診したいか

今後とも当院を受診したいか	はい	いいえ	回答数
	865	22	887
	97.5%	2.5%	100.0%

- ・家が遠方 …5
 - ・外来が混んでいる…2
- 等

- ・安心、信頼できる …35
 - ・職員の対応がよい …21
 - ・通院しやすい …10
 - ・過去に受診歴がある …10
 - ・複数の診療科がある …2
 - ・高度な医療を受けられる…2
- 等