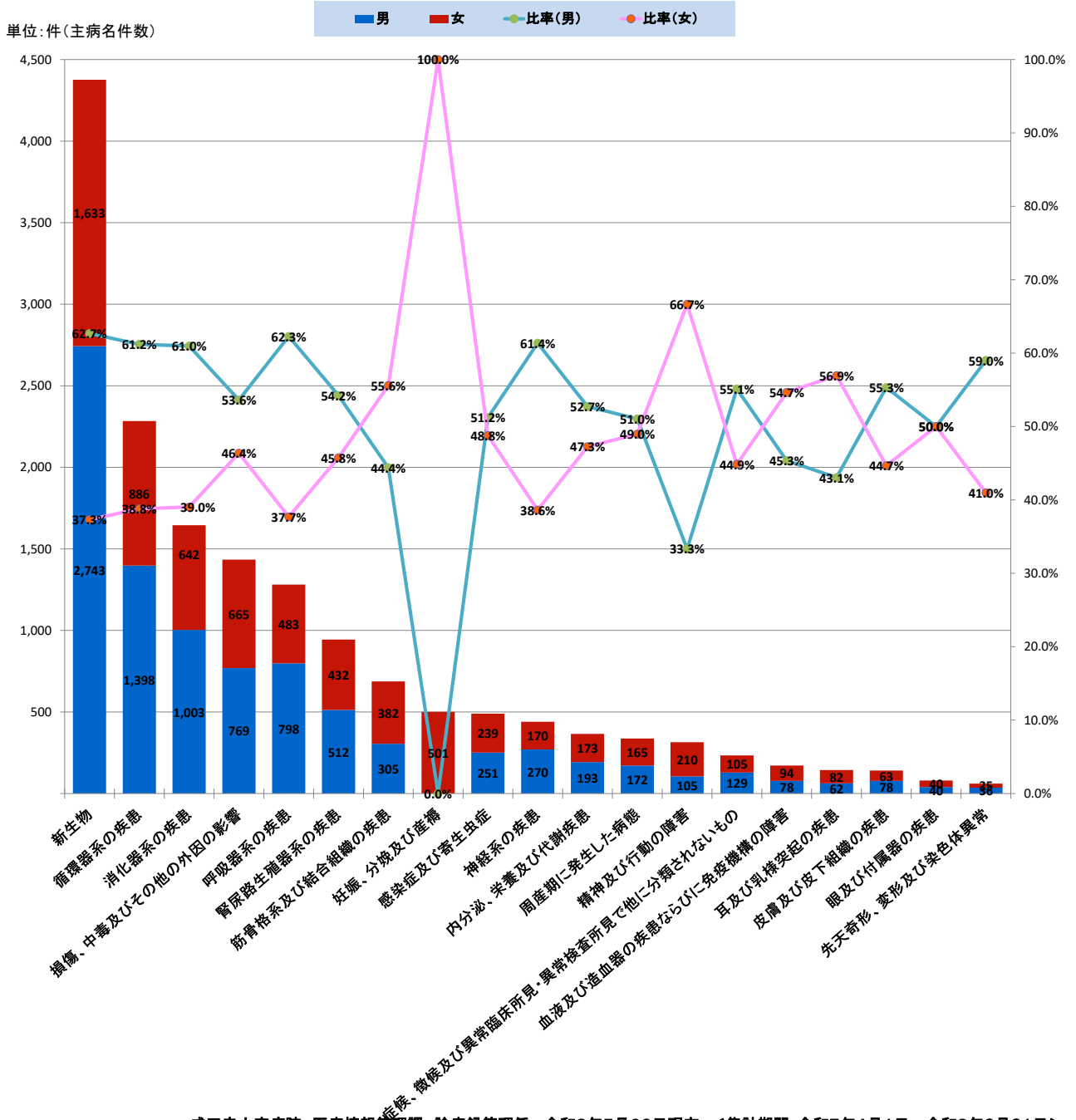
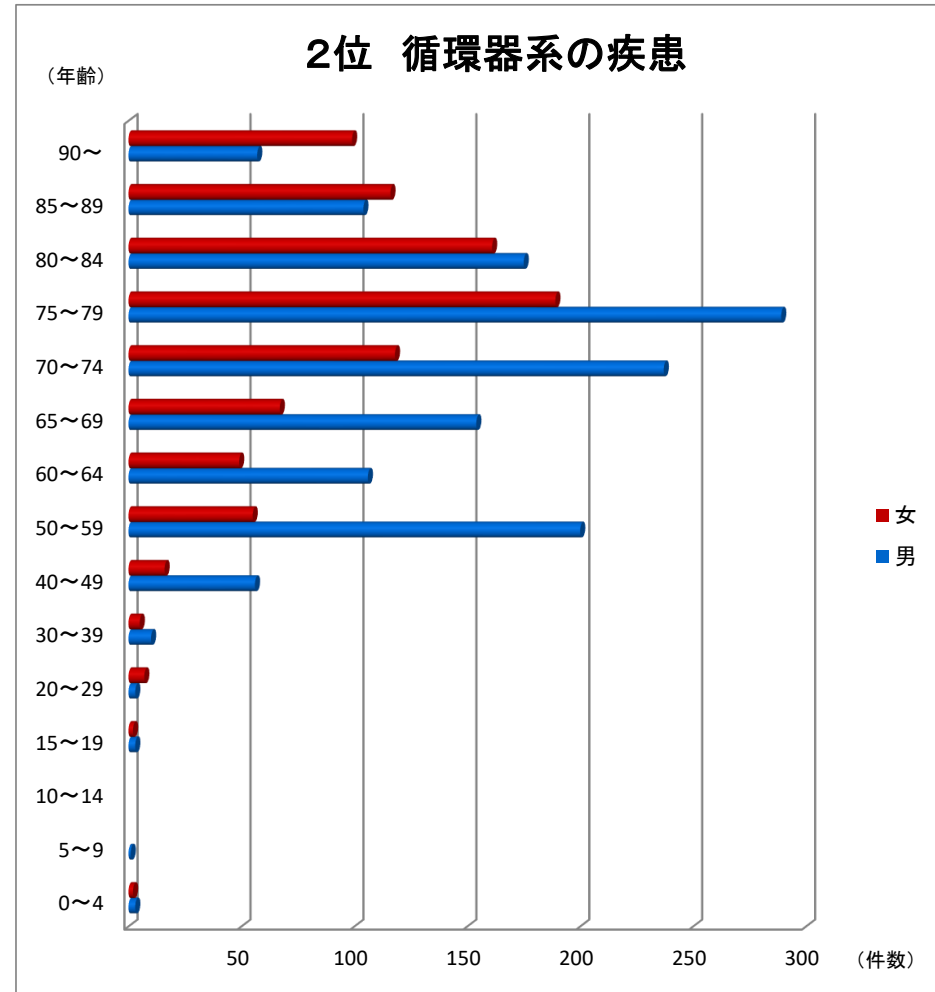
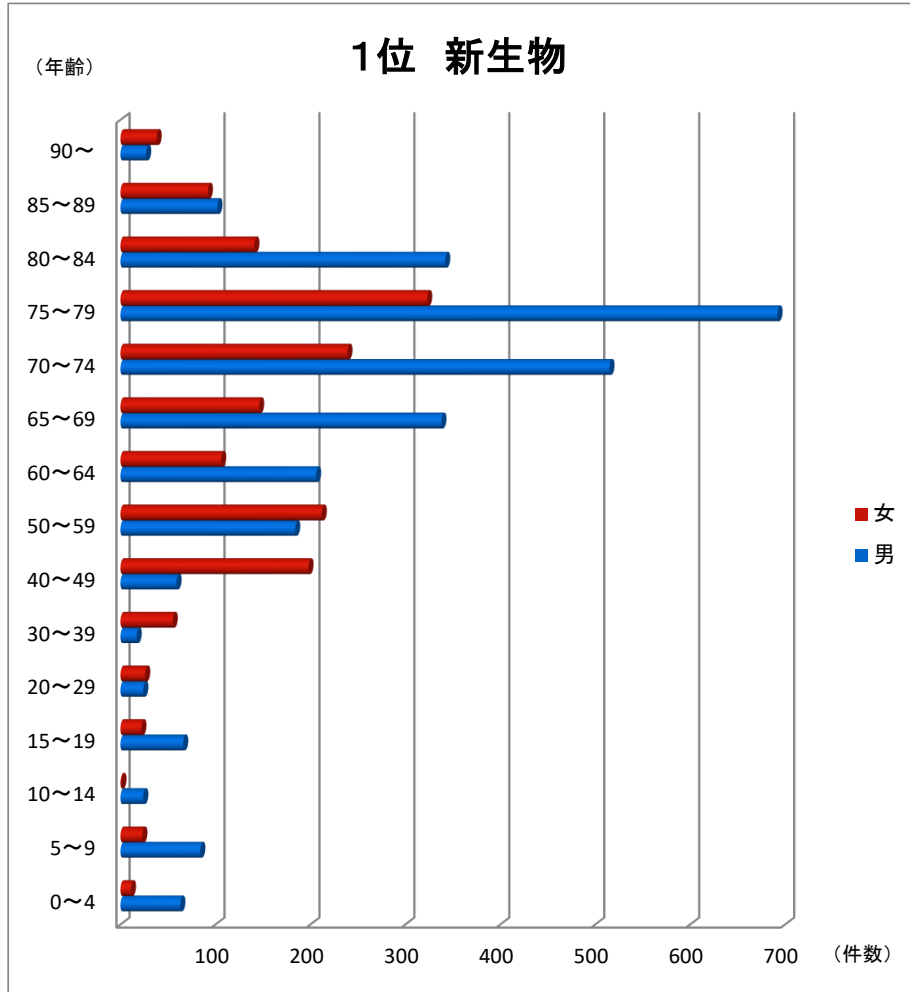


令和7年度診療情報管理退院患者疾病統計 【疾病大分類・性別・病名数】

※集計期間＜令和7年4月1日～令和8年3月31日＞
 ※疾病統計は退院時要約(サマリー)に基づき病歴システム(Medi-bank)に登録している主病名で作成。
 ※疾病分類は国際疾病分類ICD-10を使用。

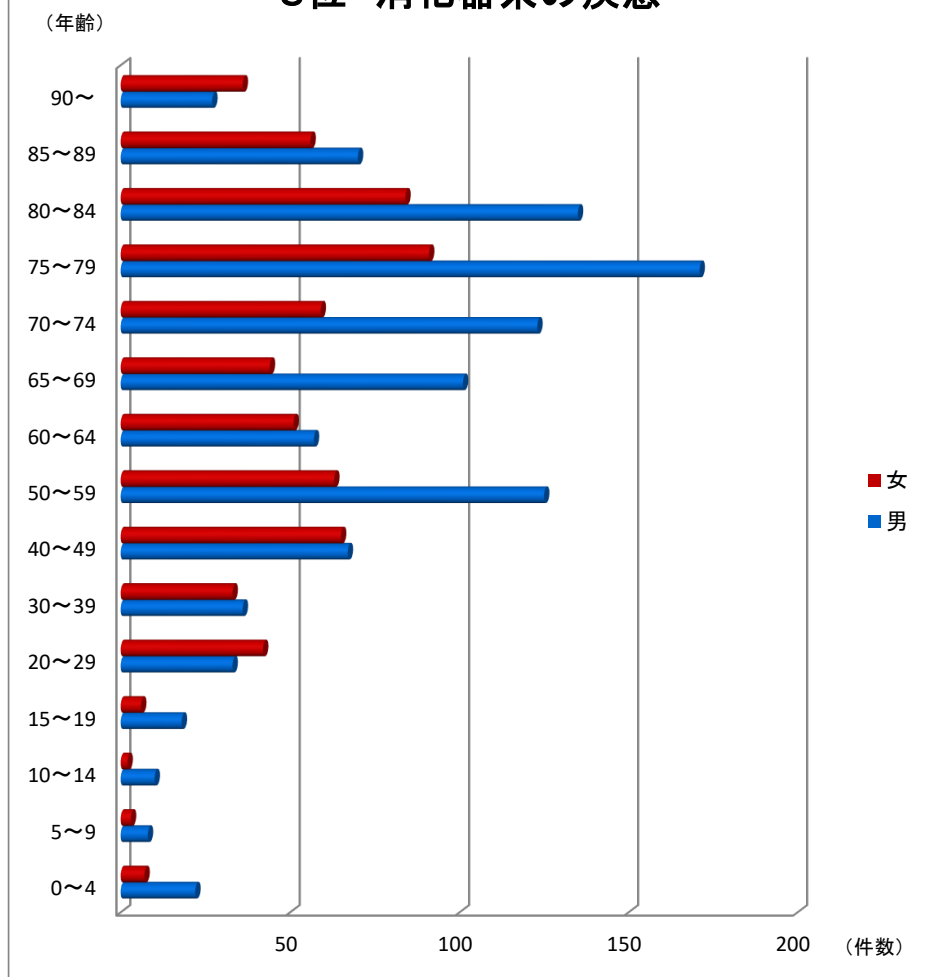


【疾病大分類上位5位・年齢階層別・性別】※黄色の部分は、最多数。

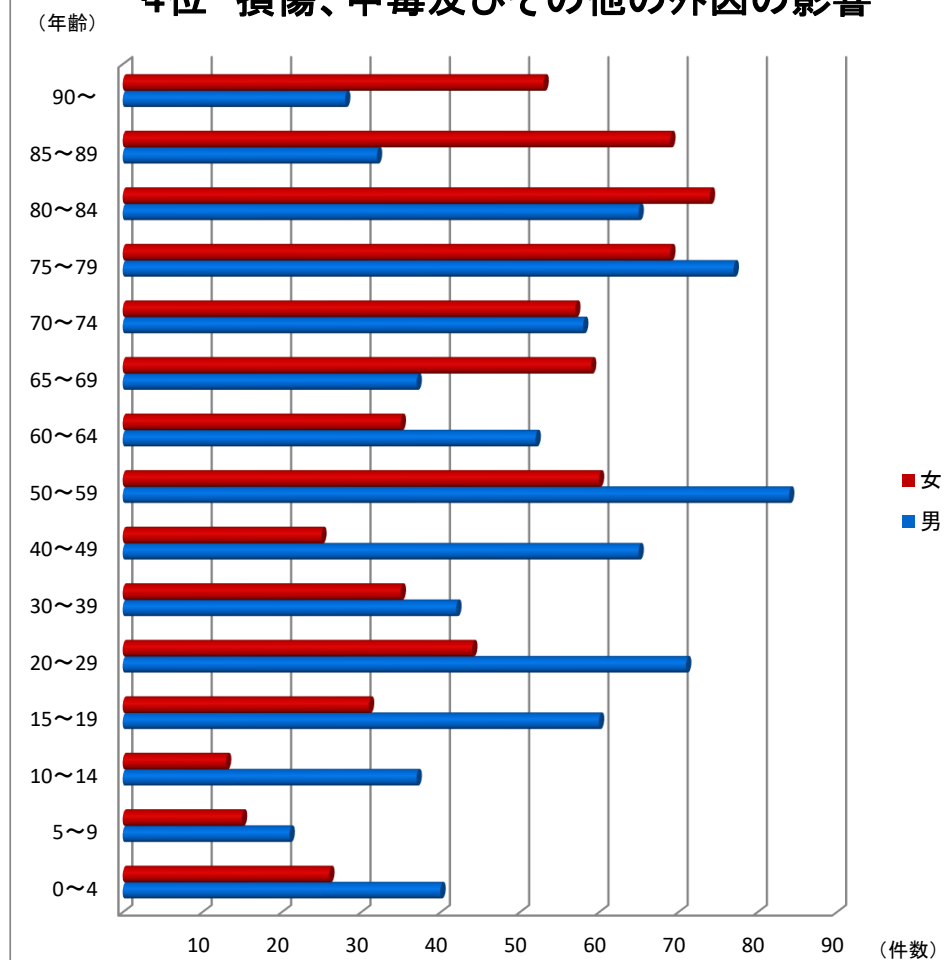


大分類	性別	年齢階層別														
		0~4	5~9	10~14	15~19	20~29	30~39	40~49	50~59	60~64	65~69	70~74	75~79	80~84	85~89	90~
新生物	男	63	84	24	66	24	17	59	184	206	338	515	692	342	102	27
	女	11	23	1	22	26	55	198	212	106	146	239	323	141	92	38
循環器	男	3	1		3	3	10	56	200	106	154	237	289	175	104	57
	女	2			2	7	5	16	55	49	67	118	189	161	116	99

3位 消化器系の疾患

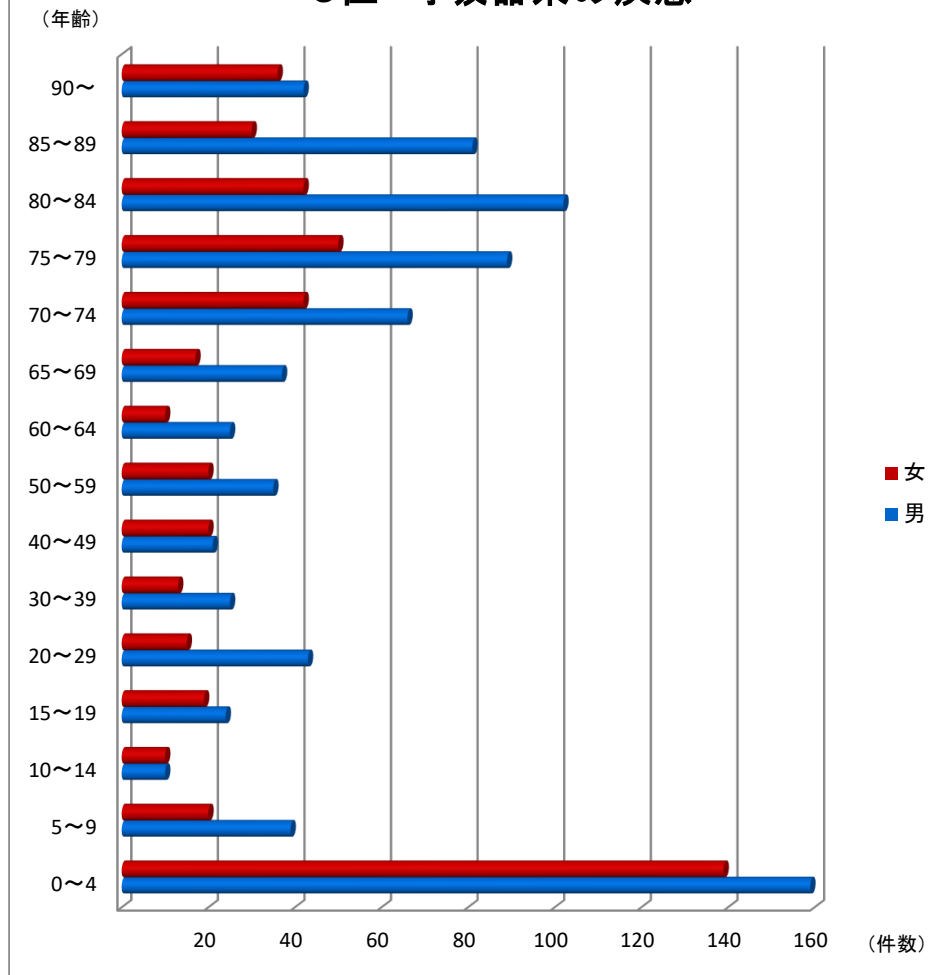


4位 損傷、中毒及びその他の外因の影響



大分類	性別	年齢階層別														
		0~4	5~9	10~14	15~19	20~29	30~39	40~49	50~59	60~64	65~69	70~74	75~79	80~84	85~89	90~
消化器	男	22	8	10	18	33	36	67	125	57	101	123	171	135	70	27
	女	7	3	2	6	42	33	65	63	51	44	59	91	84	56	36
損傷	男	40	21	37	60	71	42	65	84	52	37	58	77	65	32	28
	女	26	15	13	31	44	35	25	60	35	59	57	69	74	69	53

5位 呼吸器系の疾患



大分類	性別	年齢階層別														
		0~4	5~9	10~14	15~19	20~29	30~39	40~49	50~59	60~64	65~69	70~74	75~79	80~84	85~89	90~
呼吸器	男	159	39	10	24	43	25	21	35	25	37	66	89	102	81	42
	女	139	20	10	19	15	13	20	20	10	17	42	50	42	30	36