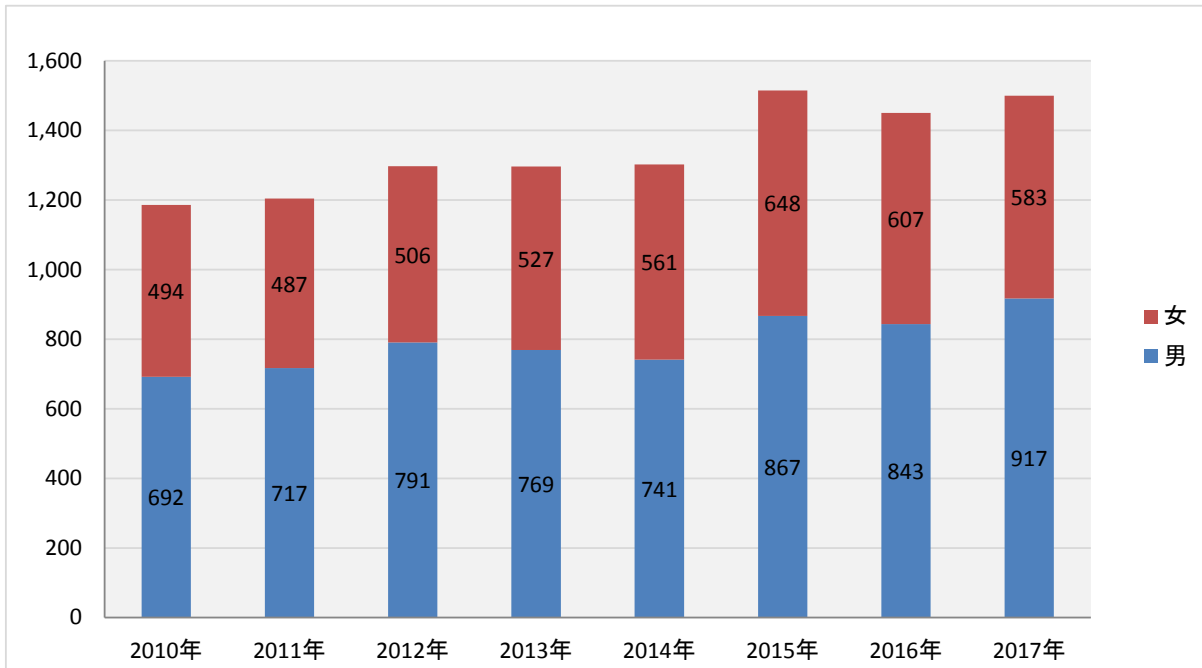


## 院内がん登録 2017年症例

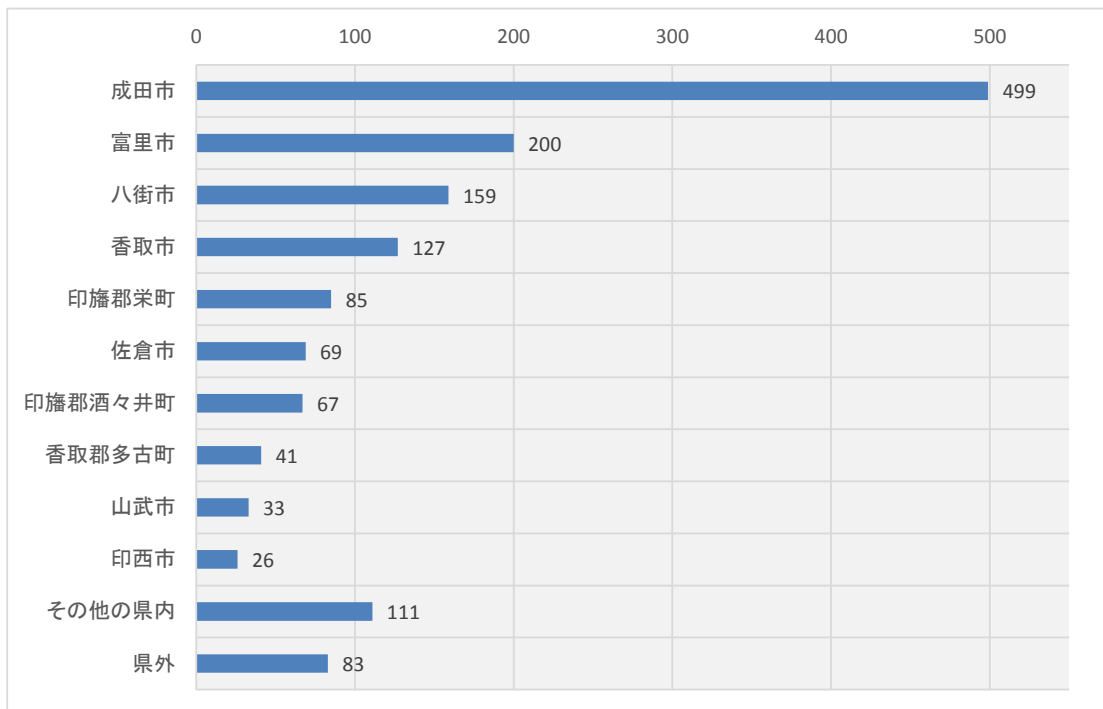
### 院内がん登録件数

2010年から2017年までの院内がん登録件数の推移です。



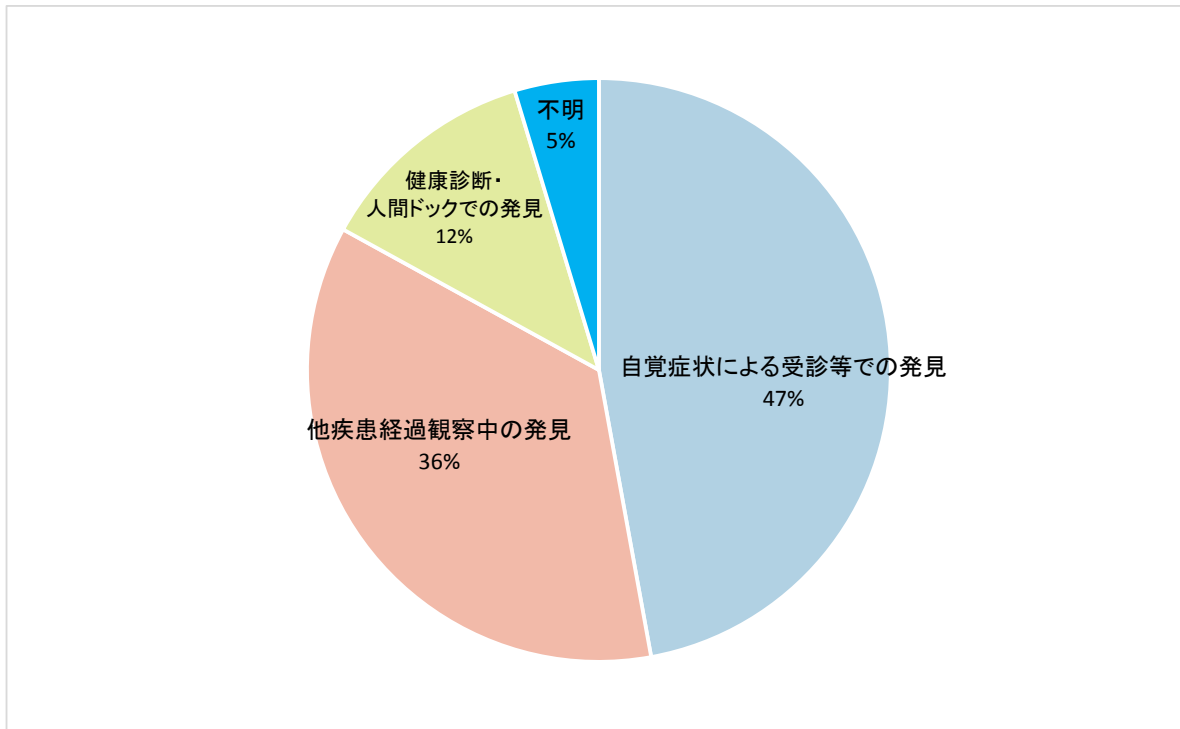
### 地区別(診断されたときに住んでいたところ)

病院のある成田市が一番多く499件、全体の33%ほどを占めています。



### 発見経緯別・登録件数割合

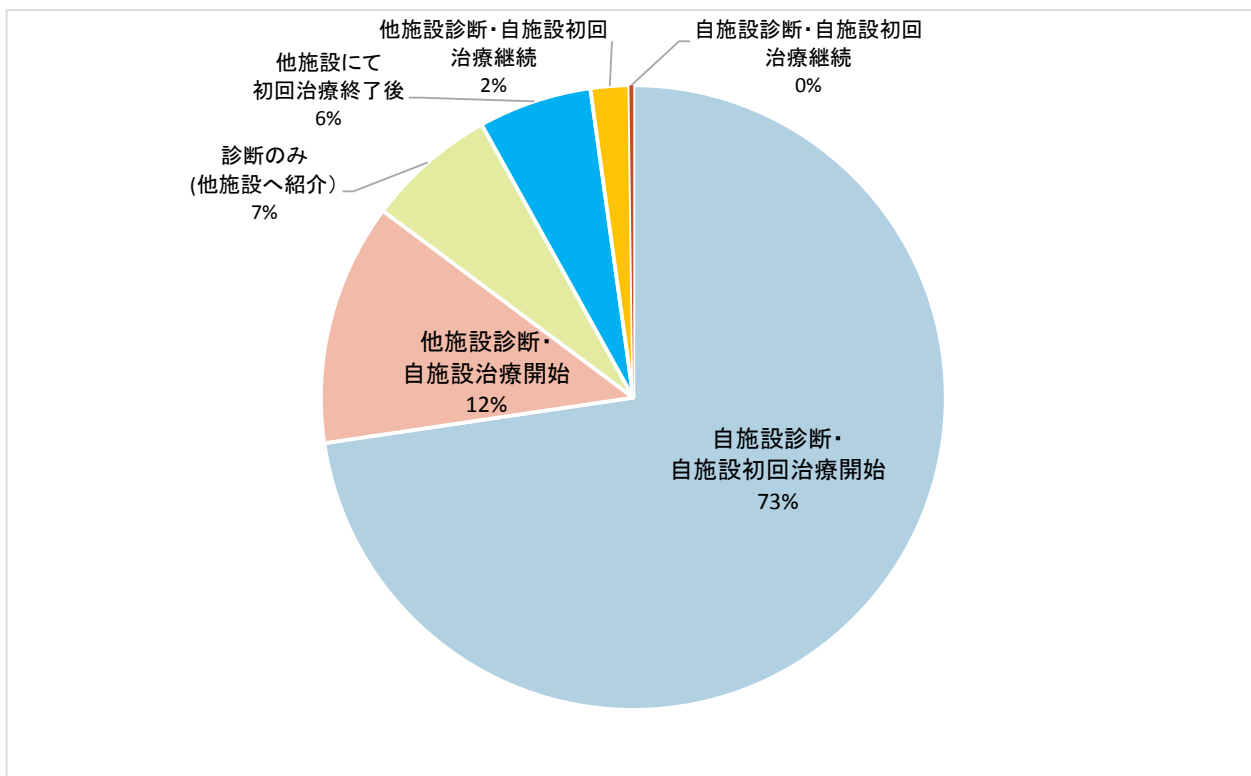
発見経緯はがんと診断される発端となった状況を把握するための項目です。およそ50%が、自覚症状による受診等で発見されています。



### 症例区分・登録件数割合

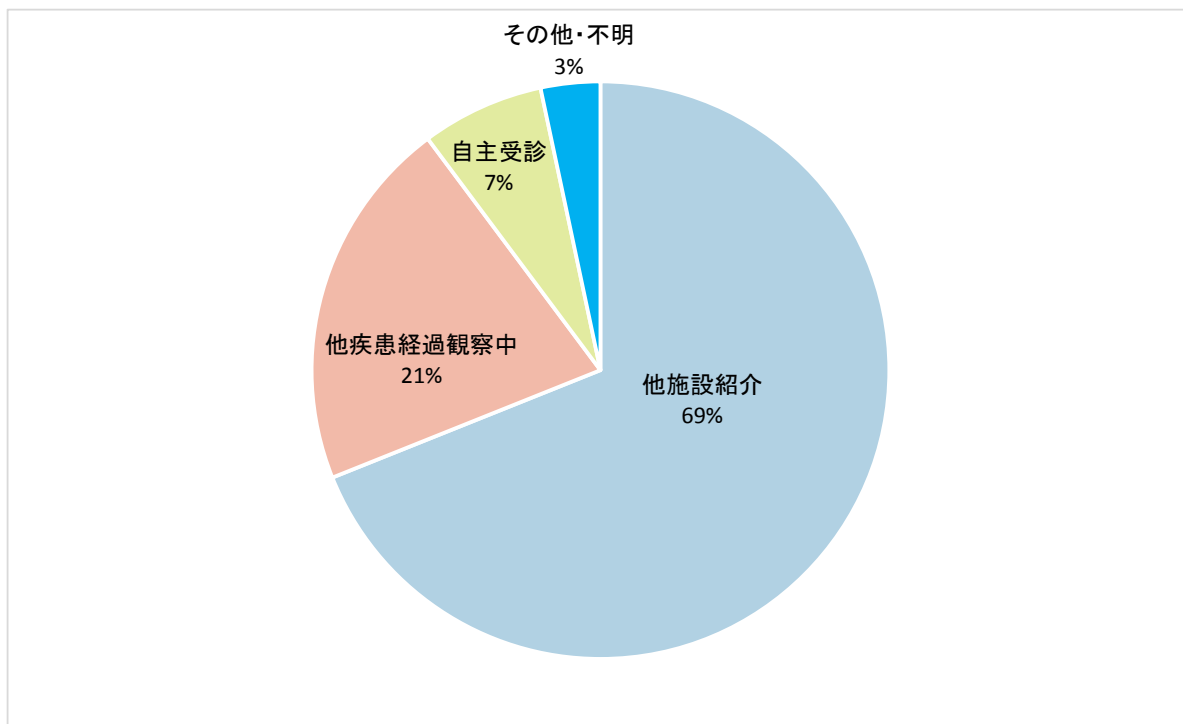
症例区分は、がんの診断および初回治療の過程に、自施設でどのように関係したかを判断するための項目です。

当院にて、がんの診断をして、治療開始する割合が約70%を占めています。



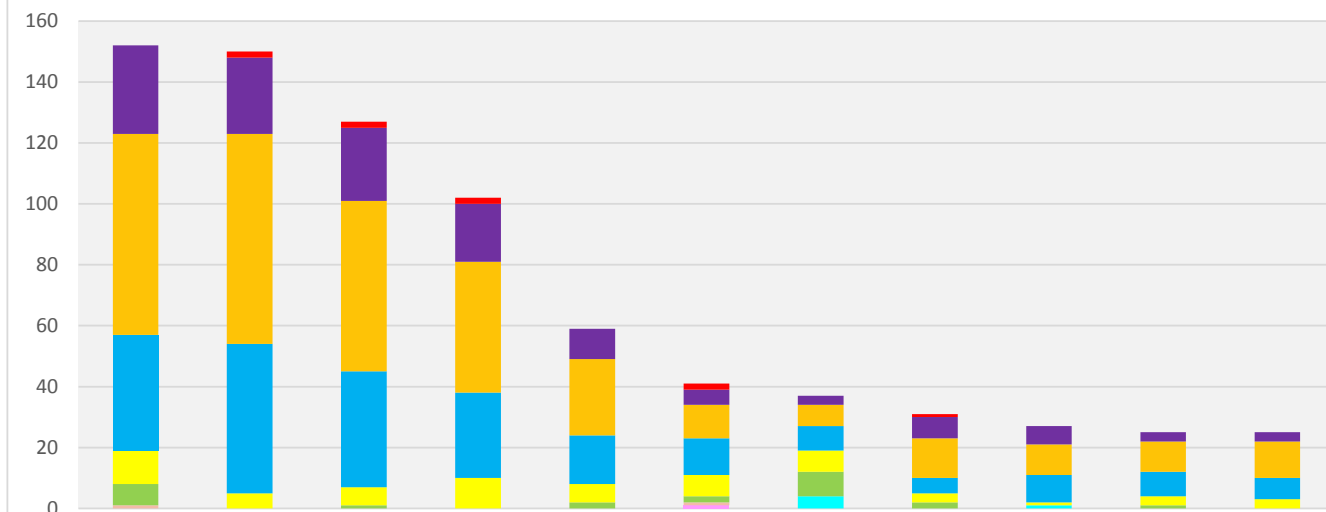
### 来院経路別・登録件数割合来院経路

来院経路は、患者さまがどのような経路を経て当院を受診されたかを把握するための項目です。当院は他施設からの紹介で、受診される件数が多いことがわかります。



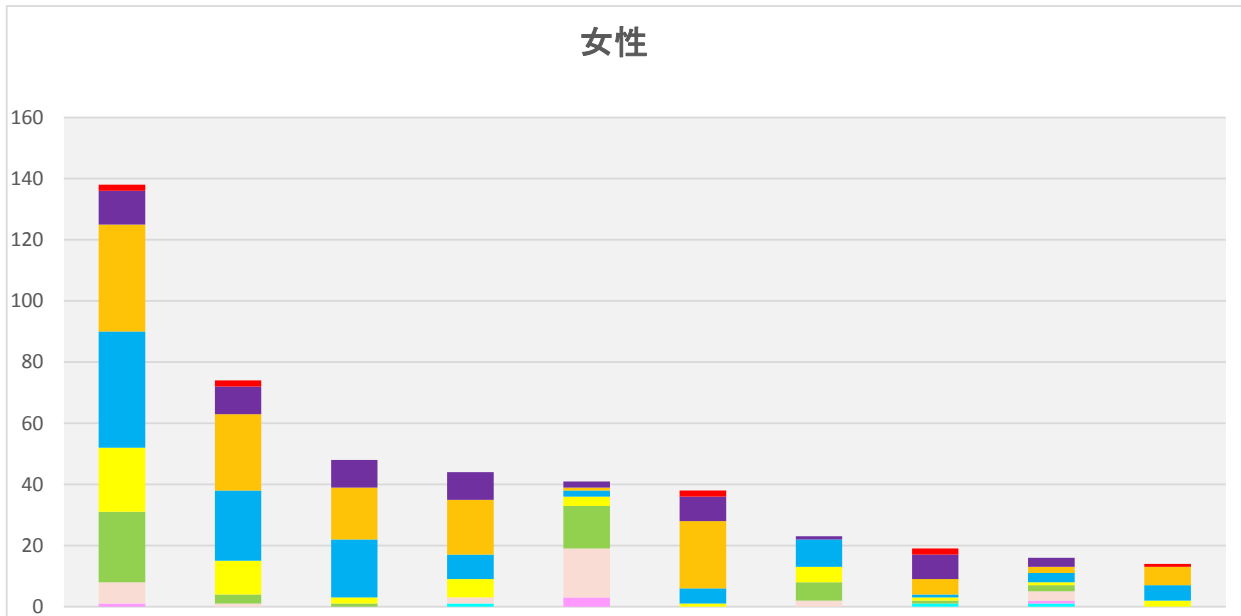
部位別・年齢階層別・登録件数(男性 上位10部位)

男性



年齢階層	大腸	前立腺	胃	肺	膀胱	悪性リンパ腫	白血病	他の血液腫瘍	腎及びその他の尿路系	肝臓	膵臓
90~	0	2	2	2	0	2	0	1	0	0	0
80~89	29	25	24	19	10	5	3	7	6	3	3
70~79	66	69	56	43	25	11	7	13	10	10	12
60~69	38	49	38	28	16	12	8	5	9	8	7
50~59	11	5	6	10	6	7	7	3	1	3	3
40~49	7	0	1	0	2	2	8	2	0	1	0
30~39	1	0	0	0	0	1	0	0	0	0	0
20~29	0	0	0	0	0	1	0	0	0	0	0
0~19	0	0	0	0	0	0	4	0	1	0	0
<b>総数</b>	<b>152</b>	<b>150</b>	<b>127</b>	<b>102</b>	<b>59</b>	<b>41</b>	<b>37</b>	<b>31</b>	<b>27</b>	<b>25</b>	<b>25</b>

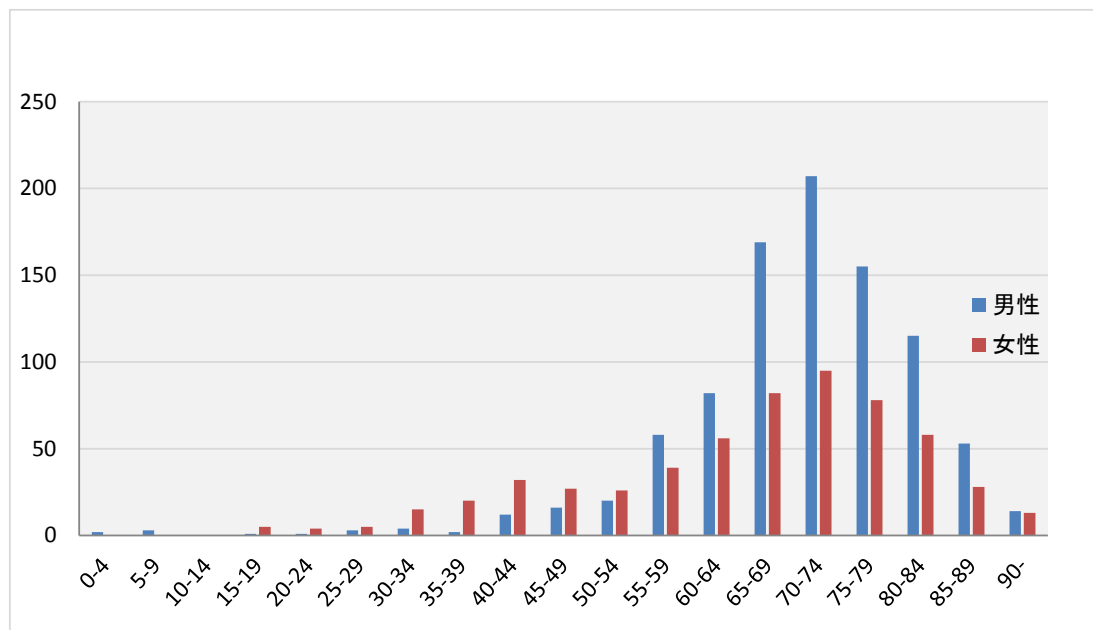
部位別・年齢階層別・登録件数(女性 上位10部位)



年齢階層	乳房	大腸	肺	悪性リンパ腫	子宮頸部	胃	子宮体部	他の血液腫瘍	白血病	多発性骨髄腫
90~	2	2	0	0	0	2	0	2	0	1
80~89	11	9	9	9	2	8	1	8	3	0
70~79	35	25	17	18	1	22	0	5	2	6
60~69	38	23	19	8	2	5	9	1	3	5
50~59	21	11	2	6	3	1	5	1	1	2
40~49	23	3	1	0	14	0	6	1	2	0
30~39	7	1	0	2	16	0	2	0	3	0
20~29	1	0	0	0	3	0	0	0	1	0
0~19	0	0	0	1	0	0	0	1	1	0
<b>総数</b>	<b>138</b>	<b>74</b>	<b>48</b>	<b>44</b>	<b>41</b>	<b>38</b>	<b>23</b>	<b>19</b>	<b>16</b>	<b>14</b>

### 5歳年齢階級別登録数

当院にて、がんの診断または治療をした患者様の5歳年齢毎の登録件数です。60歳代から70歳代の患者様が、半数以上を占めています。



### 主要5部位の治療前がんステージ別登録件数

当院で治療をされた方の治療前のがんステージ別の登録件数です。

