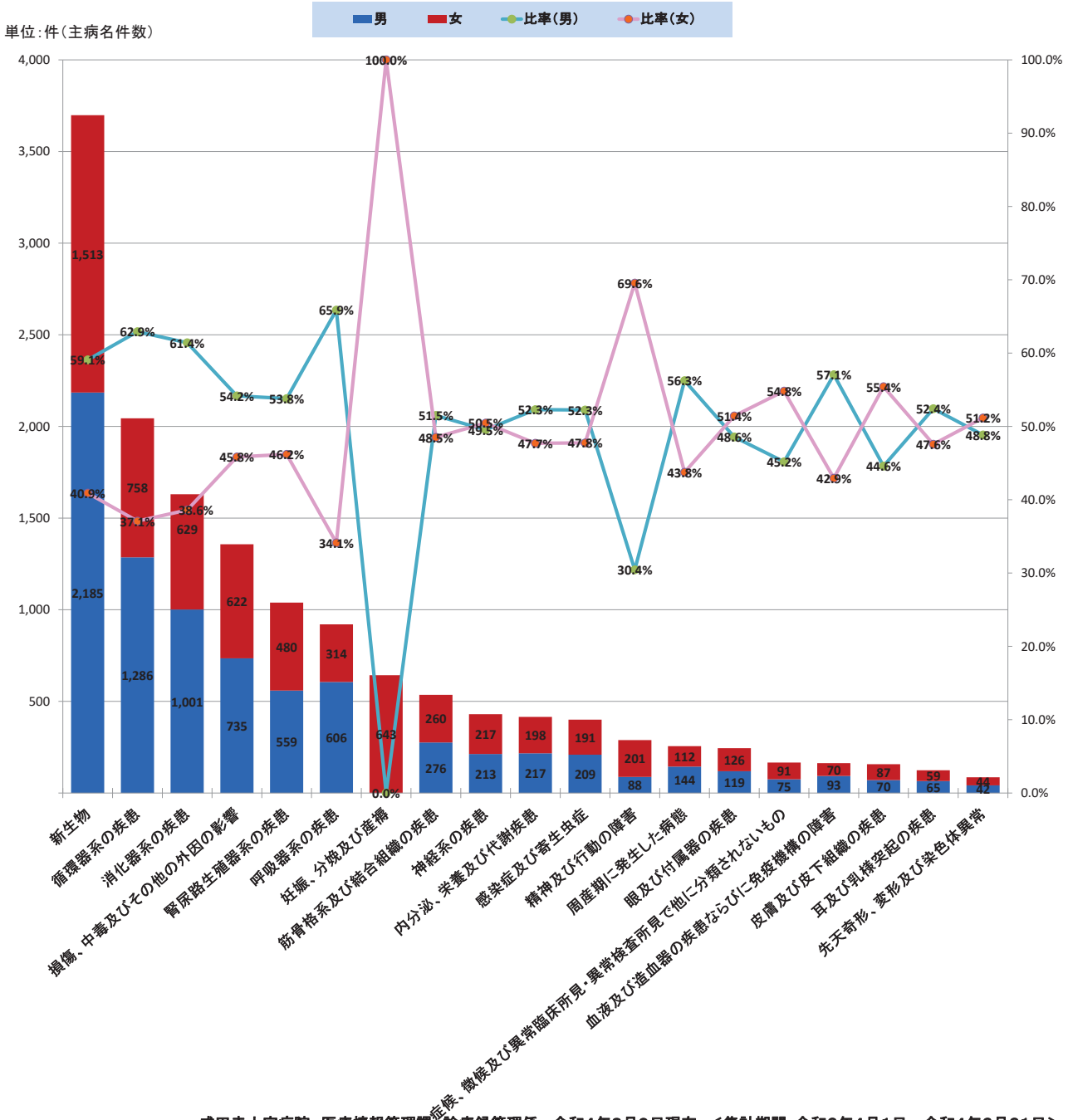
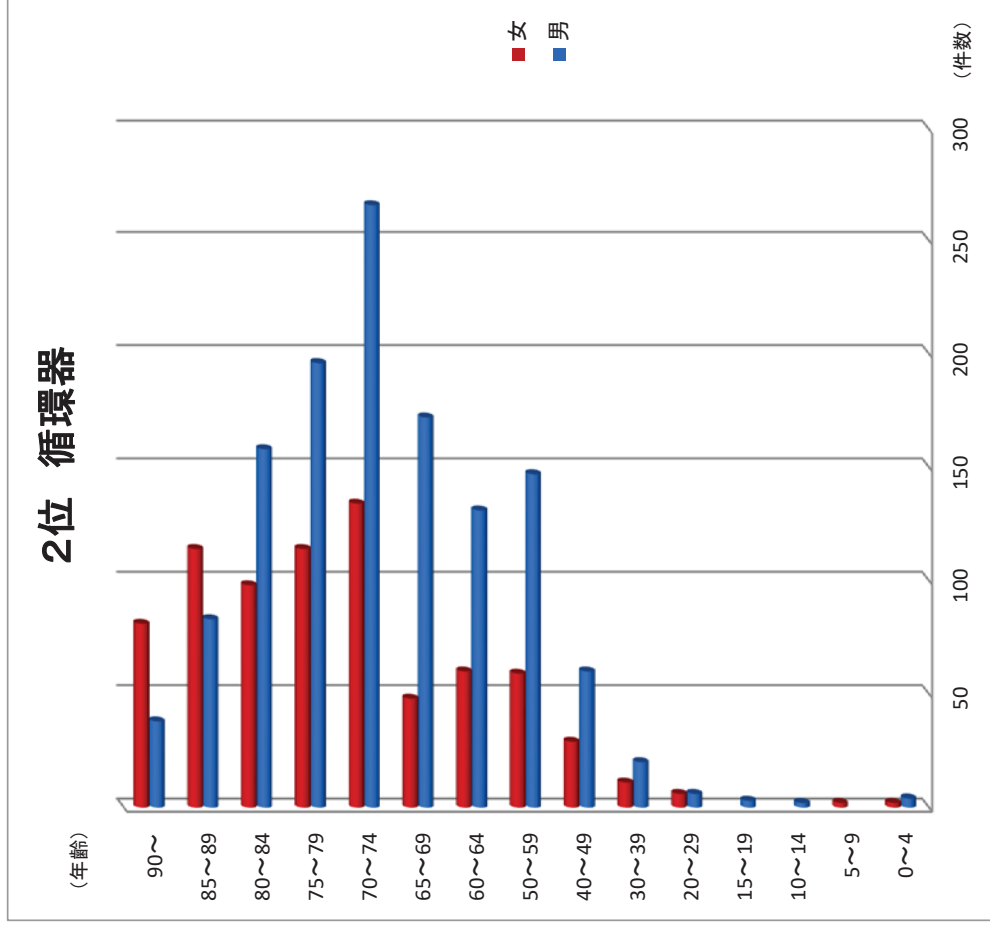
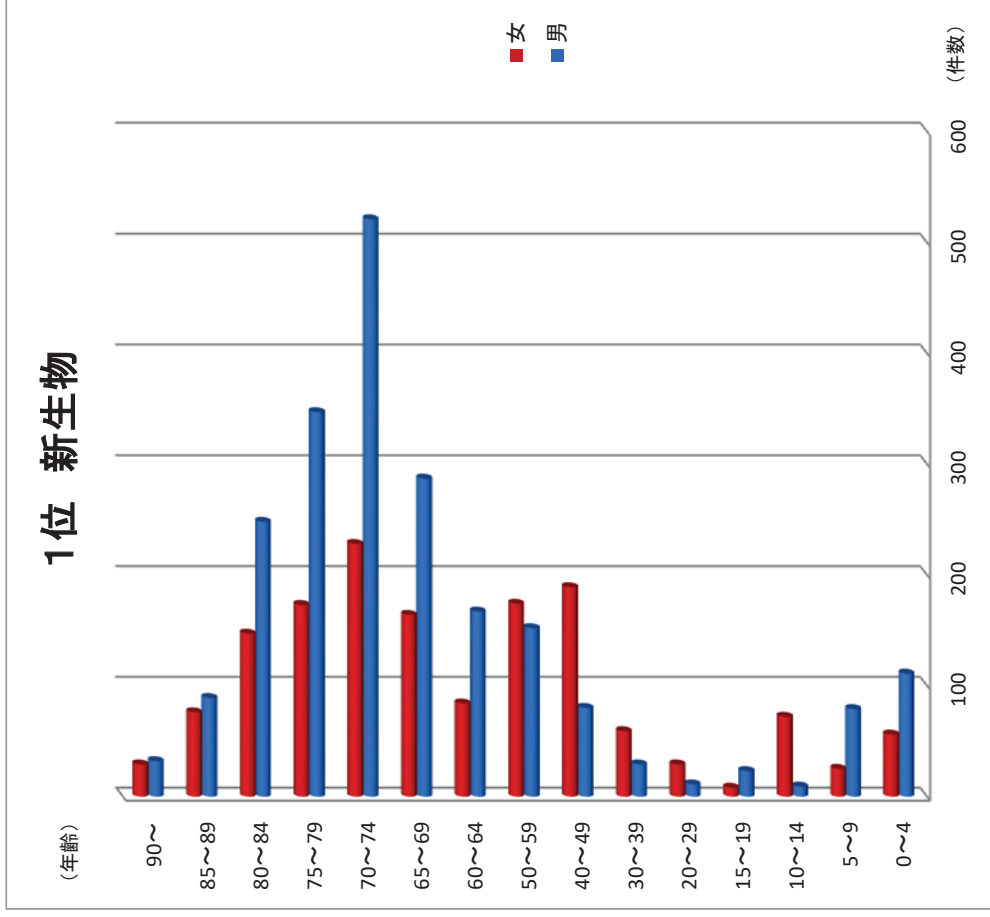


令和3年度診療情報管理退院患者疾病統計 【疾病大分類・性別・病名数】

※集計期間＜令和3年4月1日～令和4年3月31日＞
 ※疾病統計は退院時要約(サマリー)に基づき病歴システム(Medi-bank)に登録している主病名で作成。
 ※疾病分類は国際疾病分類ICD-10を使用。

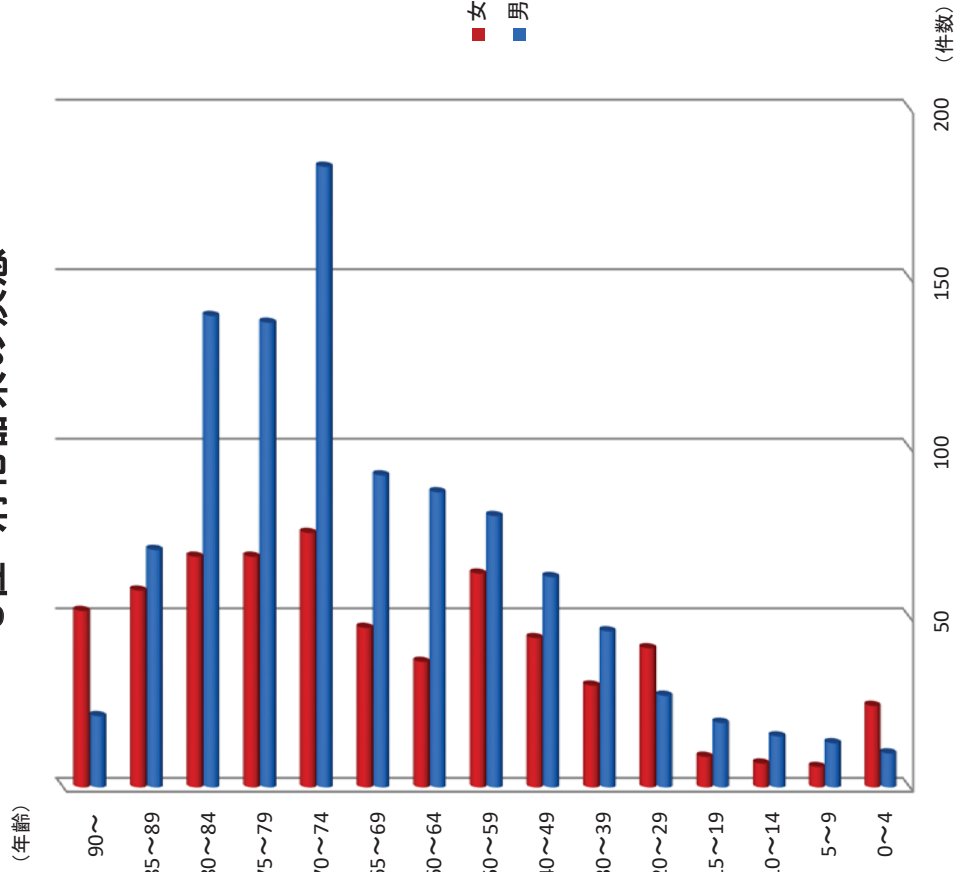


【疾病大分類上位5位・年齢階層別・性別】※黄色の部分には、最多数。

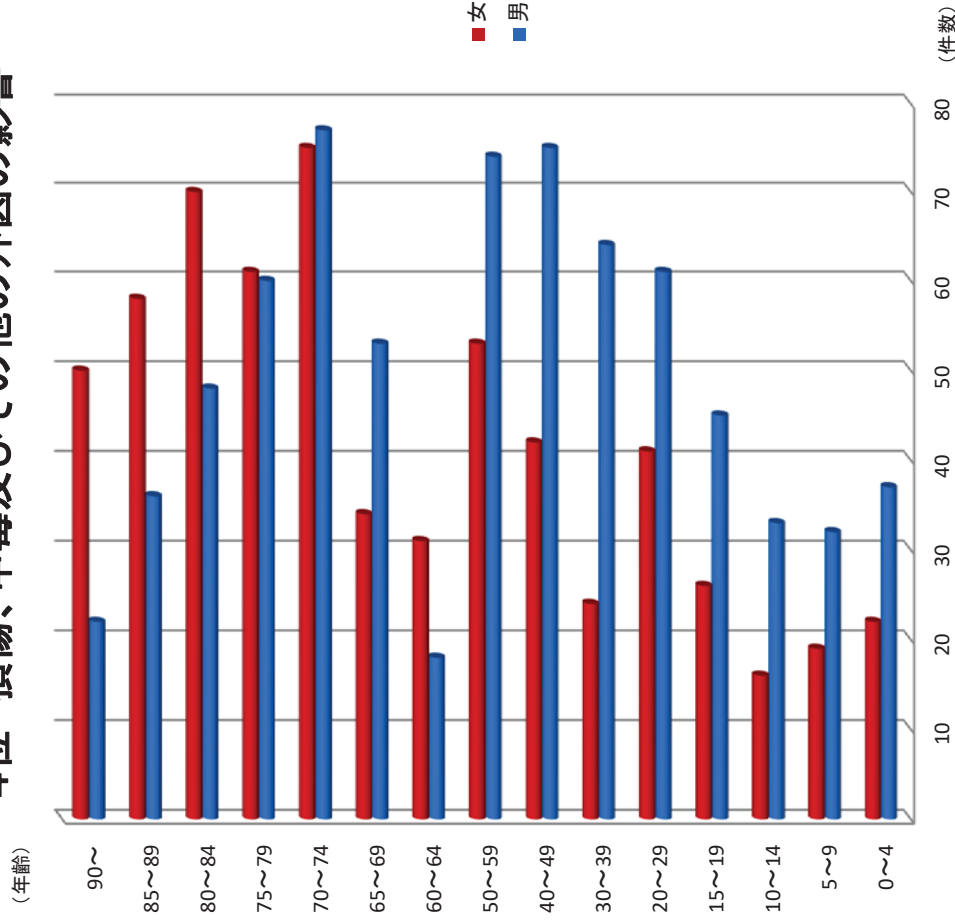


大分類	性別	年齢階層別														
		0~4	5~9	10~14	15~19	20~29	30~39	40~49	50~59	60~64	65~69	70~74	75~79	80~84	85~89	90~
新生物	男	111	79	9	23	11	29	80	152	167	287	521	347	248	89	32
	女	56	25	72	8	29	59	189	174	84	164	228	173	147	76	29
循環器	男	4	4	2	3	6	20	60	147	131	172	266	196	158	83	38
	女	2	2	2	6	6	11	29	59	60	48	134	114	98	114	81

3位 消化器系の疾患

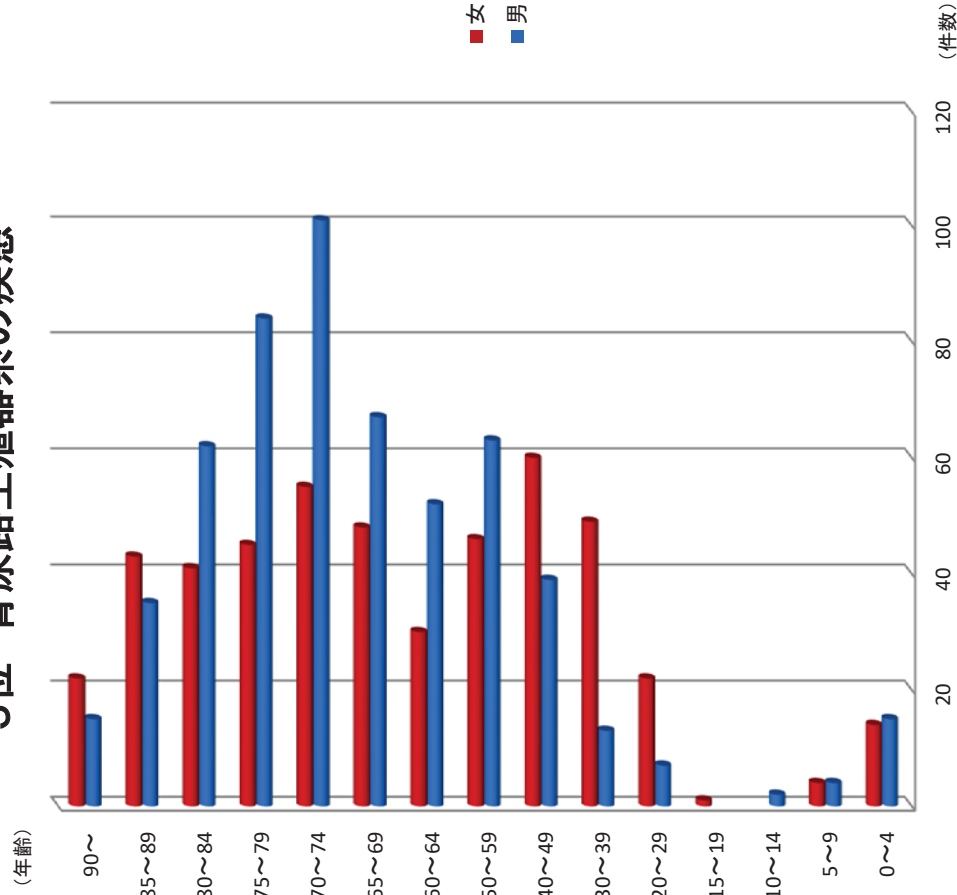


4位 損傷、中毒及びその他の外因の影響



大分類	性別	年齢階層別																	
		0~4	5~9	10~14	15~19	20~29	30~39	40~49	50~59	60~64	65~69	70~74	75~79	80~84	85~89	90~			
消化器	男	10	13	15	19	27	46	62	80	87	92	183	137	139	70	21			
	女	24	6	7	9	41	30	44	63	37	47	75	68	68	58	52			
損傷	男	37	32	33	45	61	64	75	74	18	53	77	60	48	36	22			
	女	22	19	16	26	41	24	42	53	31	34	75	61	70	58	50			

5位 腎尿路生殖器系の疾患



大分類	性別	年齢階層別																
		0~4	5~9	10~14	15~19	20~29	30~39	40~49	50~59	60~64	65~69	70~74	75~79	80~84	85~89	90~		
腎臓	男	15	4	2		7	13	39	63	52	67	101	84	62	35	15		
	女	14	4		1	22	49	60	46	30	48	55	45	41	43	22		

成田赤十字病院 医療情報管理課 診療録管理係 令和4年8月9日現在 < 集計期間: 令和3年4月1日~令和4年3月31日 >

1位

性別	0~4	5~9	10~14	15~19	20~29	30~39	40~49	50~59	60~64	65~69	70~74	75~79	80~84	85~89	90~
男	111	79	9	23	11	29	80	152	167	287	521	347	248	89	32
女	56	25	72	8	29	59	189	174	84	164	228	173	147	76	29
	0~4	5~9	10~14	15~19	20~29	30~39	40~49	50~59	60~64	65~69	70~74	75~79	80~84	85~89	90~
男	4	2	2	3	6	20	60	147	131	172	266	196	158	83	38
女	2	2		6	6	11	29	59	60	48	134	114	98	114	81
	0~4	5~9	10~14	15~19	20~29	30~39	40~49	50~59	60~64	65~69	70~74	75~79	80~84	85~89	90~
男	10	13	15	19	27	46	62	80	87	92	183	137	139	70	21
女	24	6	7	9	41	30	44	63	37	47	75	68	68	58	52
	0~4	5~9	10~14	15~19	20~29	30~39	40~49	50~59	60~64	65~69	70~74	75~79	80~84	85~89	90~
男	37	32	33	45	61	64	75	74	18	53	77	60	48	36	22
女	22	19	16	26	41	24	42	53	31	34	75	61	70	58	50
	0~4	5~9	10~14	15~19	20~29	30~39	40~49	50~59	60~64	65~69	70~74	75~79	80~84	85~89	90~
男	15	4	2		7	13	39	63	52	67	101	84	62	35	15
女	14	4		1	22	49	60	46	30	48	55	45	41	43	22

2位

3位

4位

5位