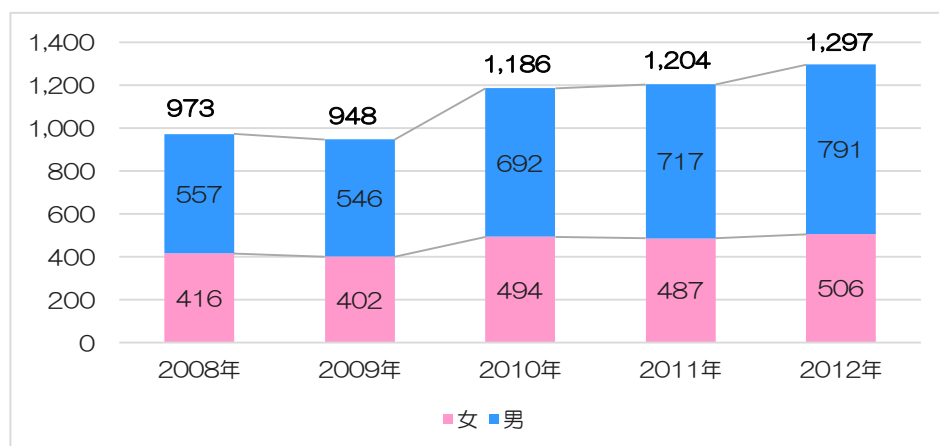


院内がん登録 2012年症例

2012年1月1日～12月31日に、当院で診断された症例及び他院で診断後、2012年に当院を受診した症例を対象としています。

院内がん登録件数

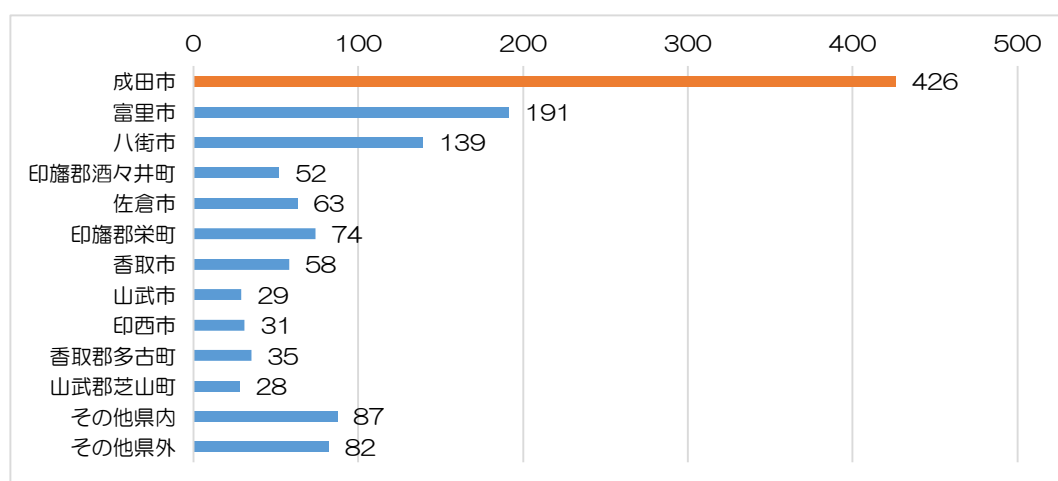
2008年から2012年までの院内がん登録件数の推移です。



※
 2008年： 医師による登録
 2009年： 院内がん登録専従登録者による登録
 (入院症例のみ)
 2010年～： 全症例

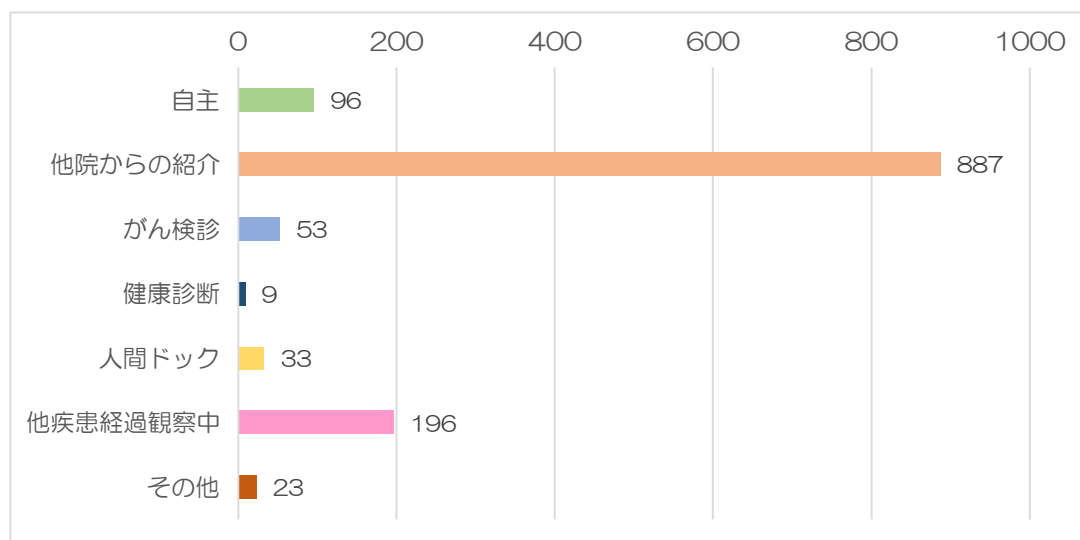
地区別（診断されたときに住んでいたところ）

病院のある成田市が一番多く426件、全体の33%ほどを占めています。



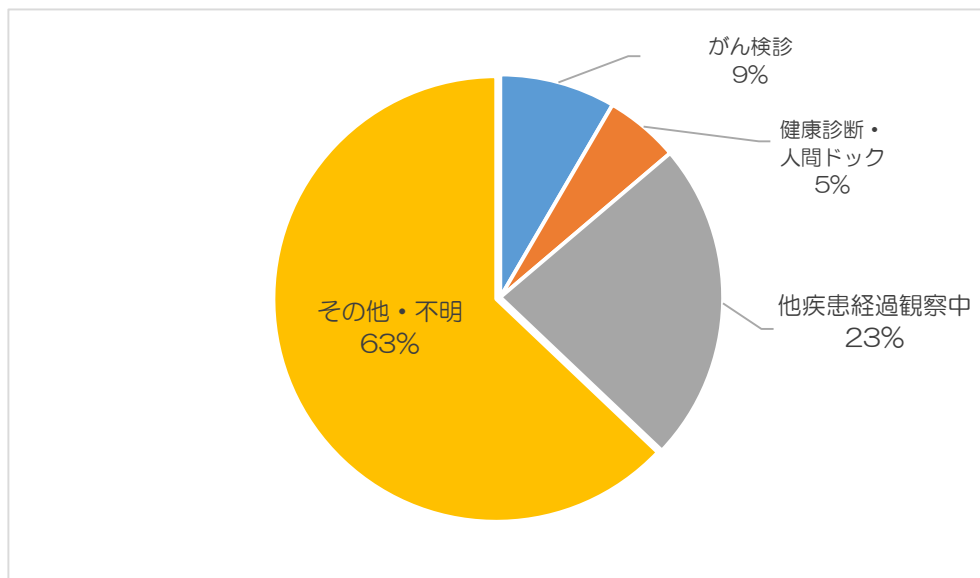
来院経路

来院経路は、患者さまがどのような経路を経て当院を受診されたかを把握するための項目です。当院は、紹介で受診される比率が高いことがわかります。



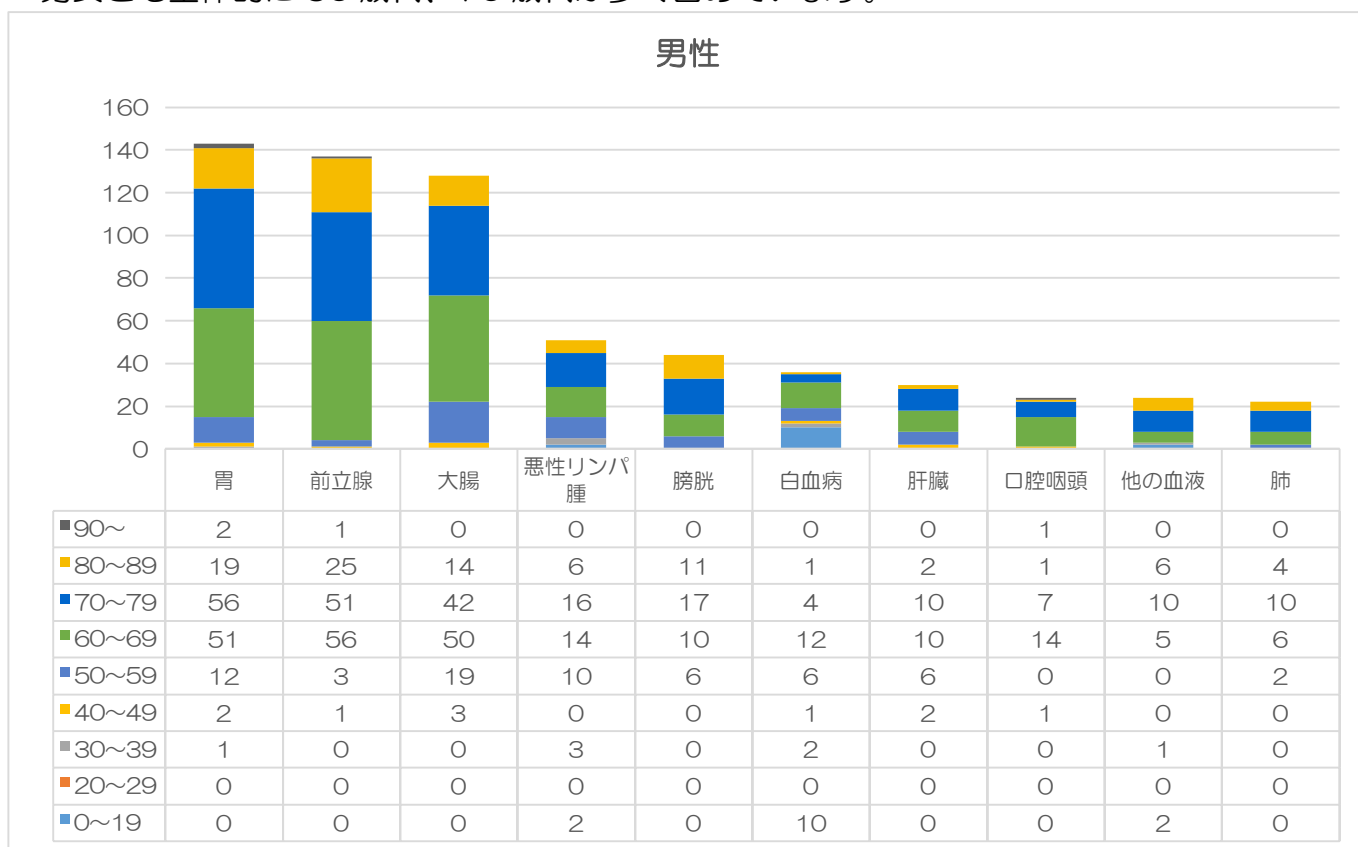
発見経緯別

発見経緯はがんと診断される発端となった状況を把握するための項目です。
 およそ 14%ががん検診や人間ドックで発見されています。

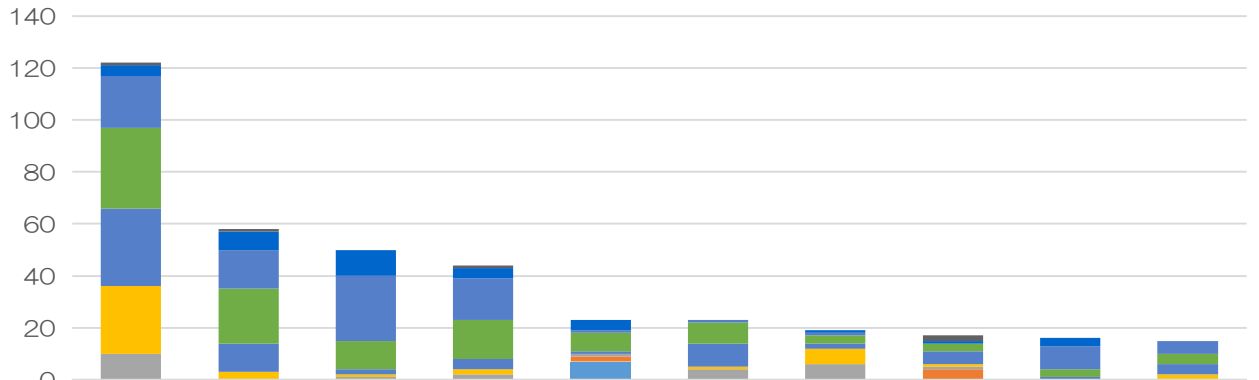


部位別・年齢階層別登録件数（上位10部位）

男女とも全体的に 60 歳代、70 歳代が多く占めています。

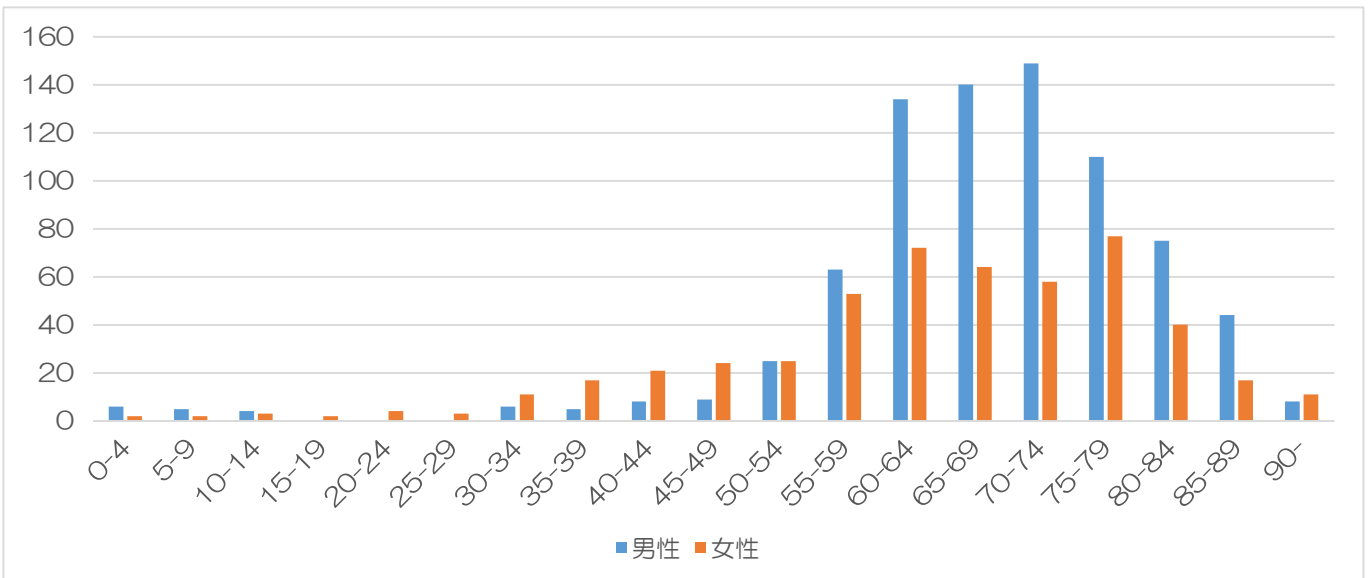


女性



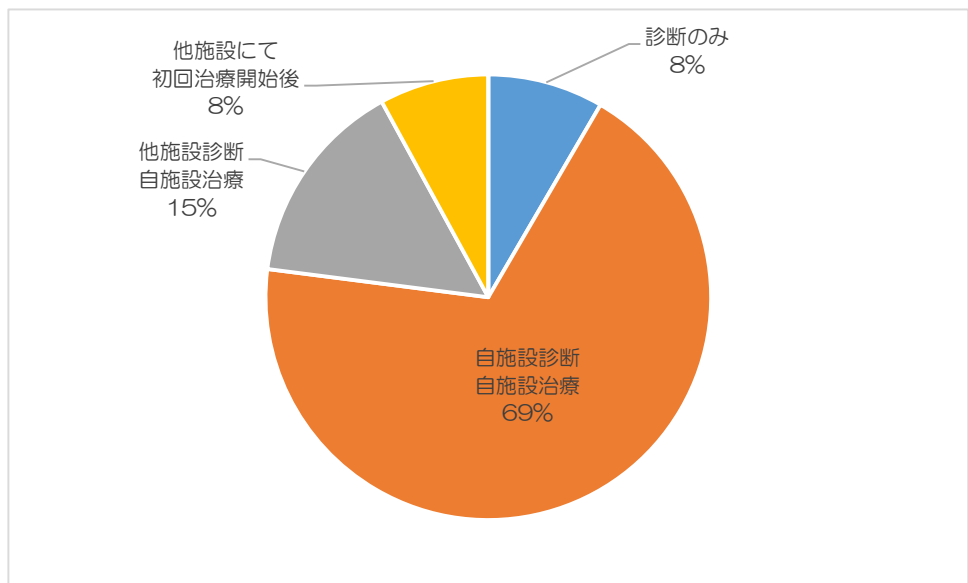
	乳腺	大腸	胃	悪性リンパ腫	白血病	子宮体部	子宮頸部	甲状腺	多発性骨髄腫	卵巣
■90~	1	1	0	1	0	0	0	2	0	0
■80~89	4	7	10	4	4	0	1	1	3	0
■70~79	20	15	25	16	1	1	1	0	9	5
■60~69	31	21	11	15	7	8	3	3	3	4
■50~59	30	11	2	4	1	9	2	5	1	4
■40~49	26	3	1	2	0	1	6	1	0	2
■30~39	10	0	1	2	1	4	6	1	0	0
■20~29	0	0	0	0	2	0	0	4	0	0
■0~19	0	0	0	0	7	0	0	0	0	0

5歳年齢階級別



症例区分別割合

当院で診断し、治療する割合が69%を占め、他院への治療のために紹介している割合は8%に過ぎません。



治療前ステージ別登録割合

当院で初回治療をされた方の治療前ステージです。

