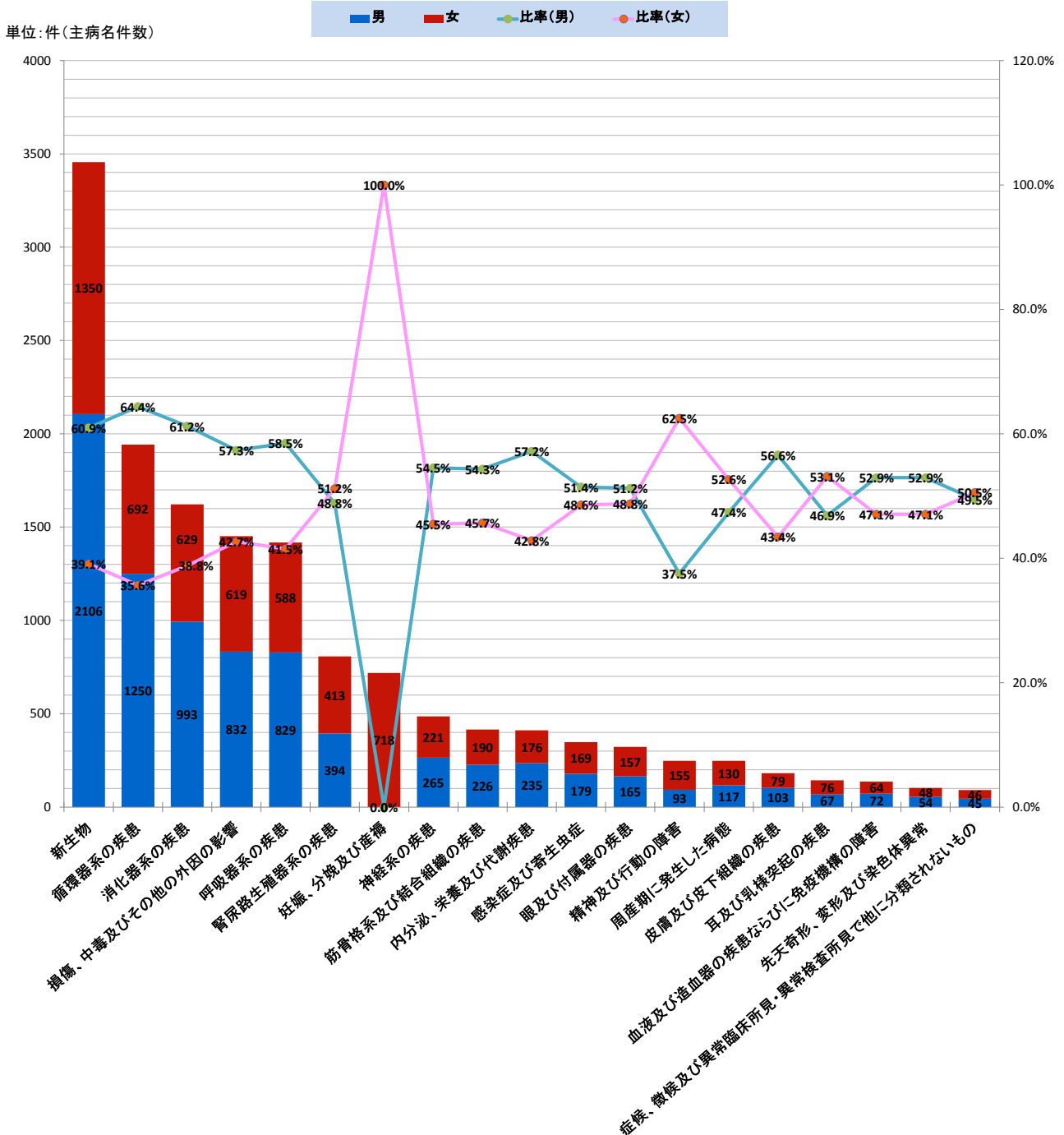
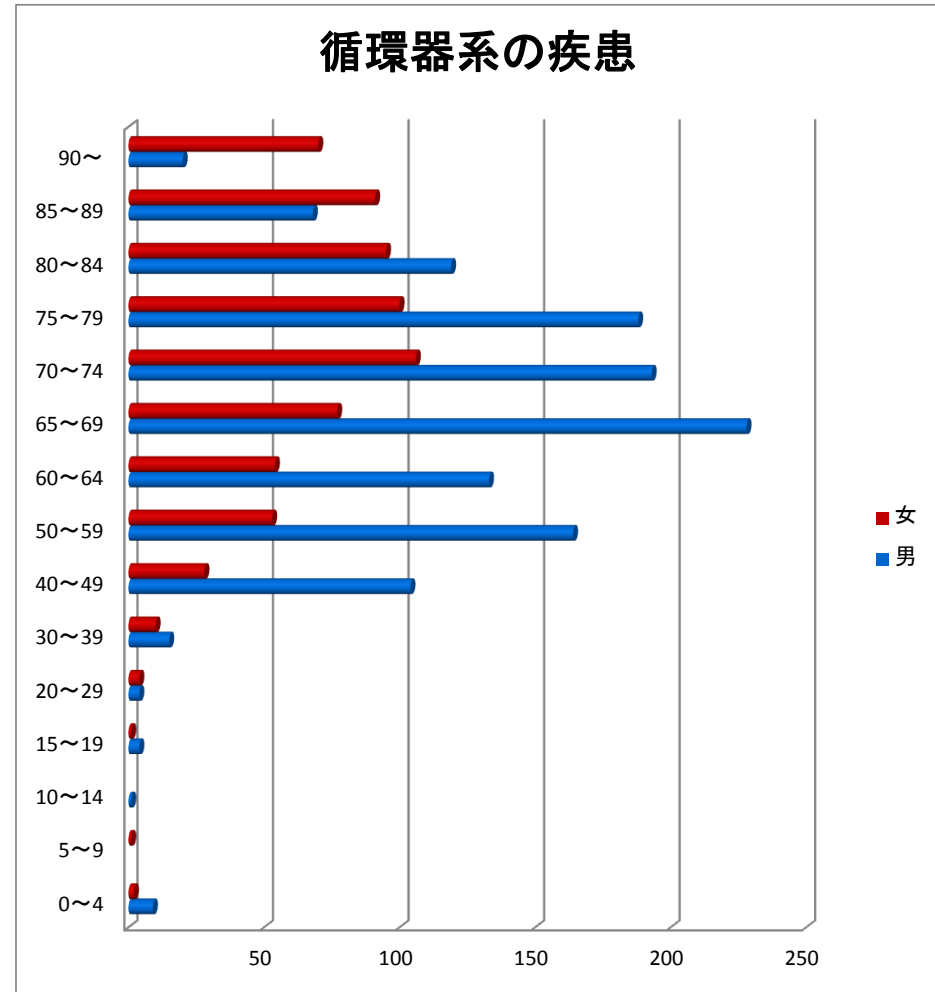
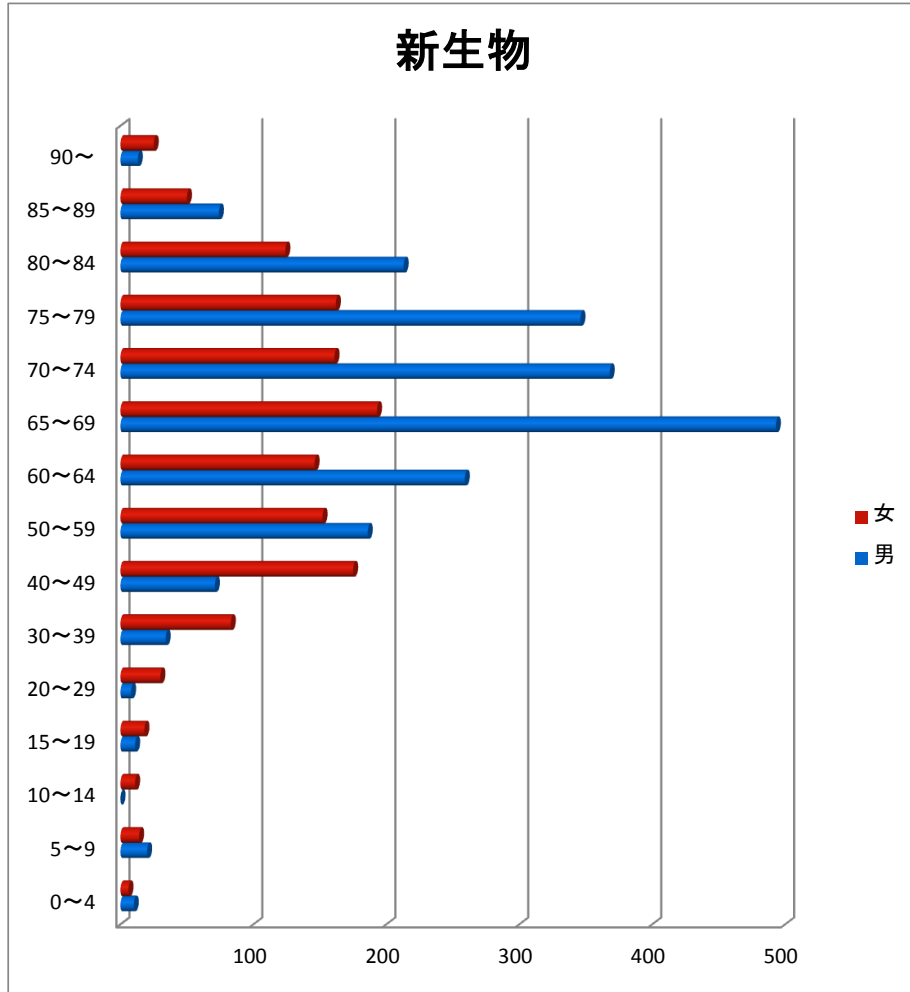


平成28年度診療情報管理退院患者疾病統計 【疾病大分類・性別・病名数】

※集計期間＜平成28年4月1日～平成29年3月31日＞
 ※疾病統計は退院時要約(サマリー)に基づき病歴システム(Medi-bank)に登録している主病名で作成。
 (サマリー未記載、承認待ち分は含まれず)
 ※疾病分類は国際疾病分類ICD-10を使用。

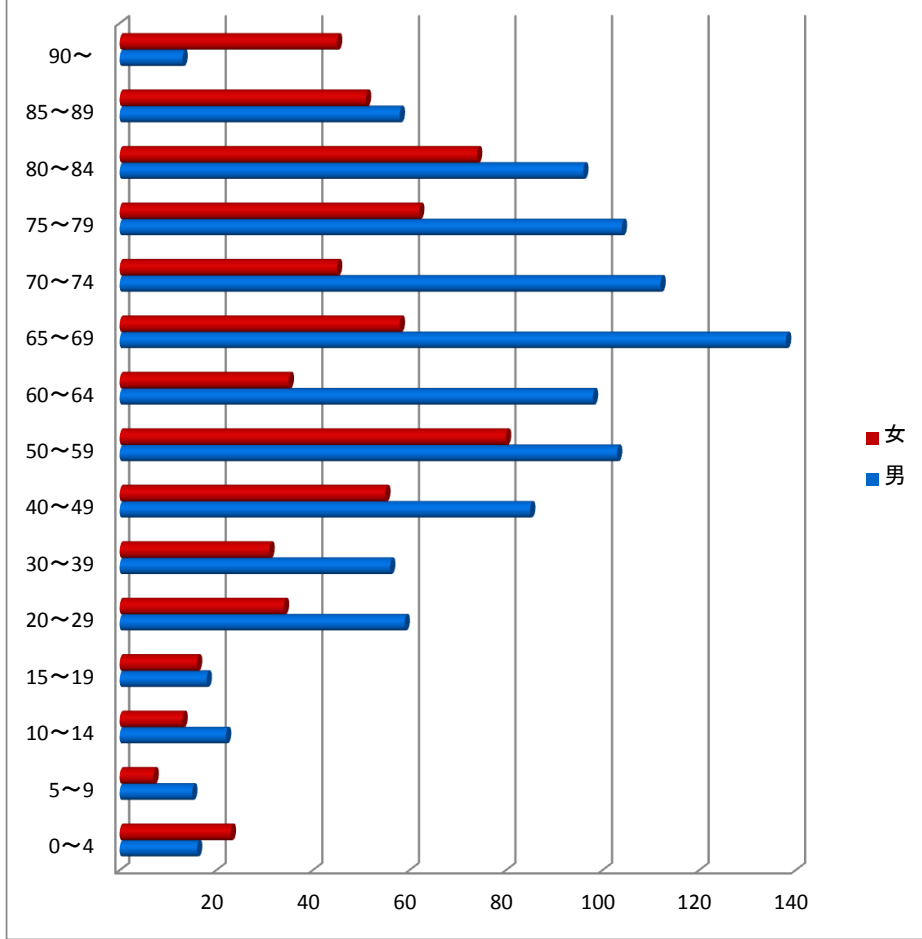


【疾病大分類上位5位・年齢階層別・性別】

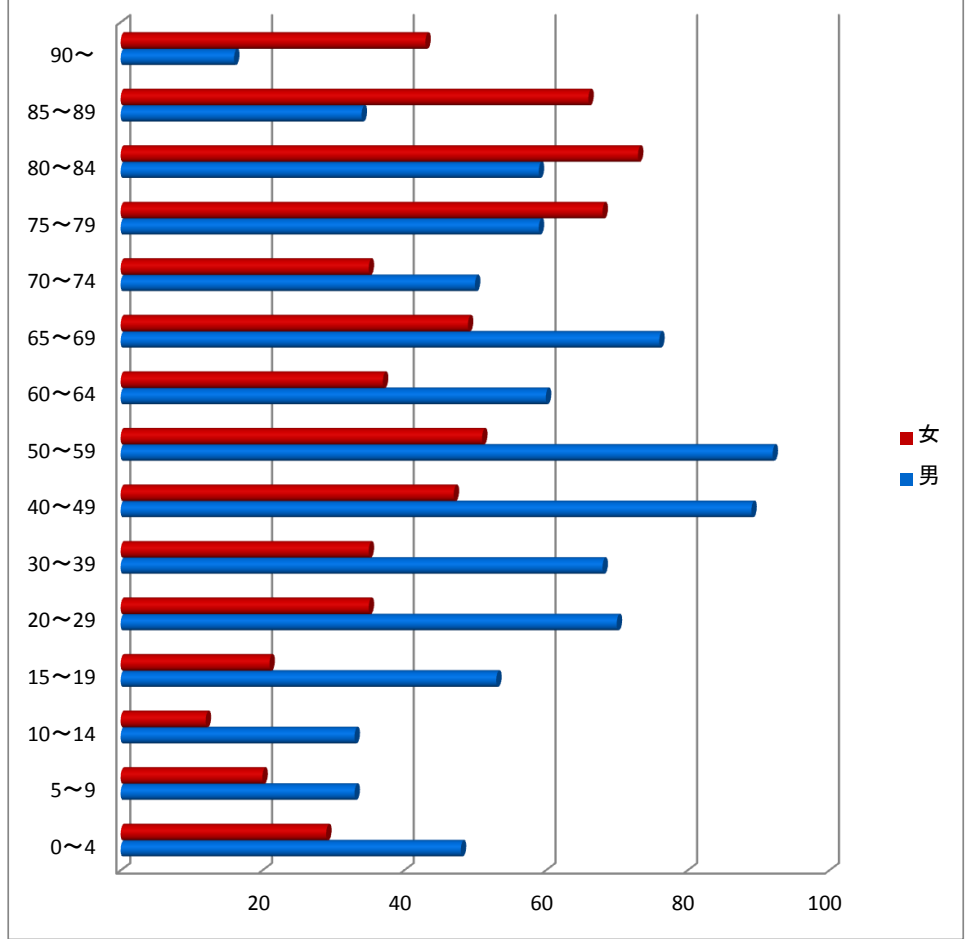


大分類	性別	年齢階層別														
		0~4	5~9	10~14	15~19	20~29	30~39	40~49	50~59	60~64	65~69	70~74	75~79	80~84	85~89	90~
新生物	男	10	20		11	8	34	71	186	259	493	368	346	213	74	13
	女	6	14	11	18	30	83	175	152	146	193	161	162	124	50	25
循環器	男	9		1	4	4	15	104	164	133	228	193	188	119	68	20
	女	2	1		1	4	10	28	53	54	77	106	100	95	91	70

消化器系の疾患

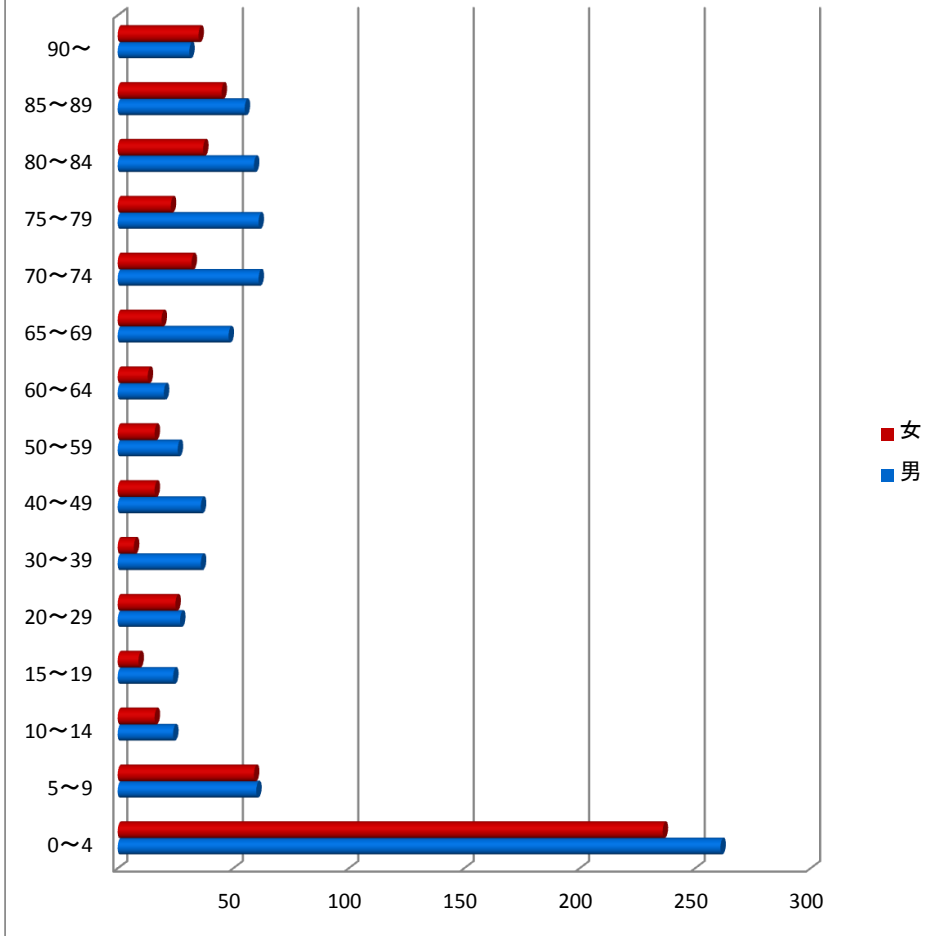


損傷、中毒及びその他の外因の影響



大分類	性別	年齢階層別														
		0~4	5~9	10~14	15~19	20~29	30~39	40~49	50~59	60~64	65~69	70~74	75~79	80~84	85~89	90~
消化器	男	16	15	22	18	59	56	85	103	98	138	112	104	96	58	13
	女	23	7	13	16	34	31	55	80	35	58	45	62	74	51	45
損傷	男	48	33	33	53	70	68	89	92	60	76	50	59	59	34	16
	女	29	20	12	21	35	35	47	51	37	49	35	68	73	66	43

呼吸器系の疾患



大分類	性別	年齢階層別														
		0~4	5~9	10~14	15~19	20~29	30~39	40~49	50~59	60~64	65~69	70~74	75~79	80~84	85~89	90~
呼吸器	男	261	60	24	24	27	36	36	26	20	48	61	61	59	55	31
	女	236	59	16	9	25	7	16	16	13	19	32	23	37	45	35

【疾病大分類上位5位・疾病件数・順位表】

大分類	順位	ICD-10	主病名	男性	女性	比率(男性)	比率(女性)	合計
新生物	1	C341	上葉肺癌	99	34	74.4%	25.6%	133
	2	C162	胃体部癌	96	30	76.2%	23.8%	126
	3	C833	びまん性大細胞型B細胞性リンパ腫	48	56	46.2%	53.8%	104
	4	C61	前立腺癌	103	0	100.0%	0.0%	103
	5	C343	下葉肺癌	81	21	79.4%	20.6%	102
大分類	順位	ICD-10	主病名	男性	女性	比率(男性)	比率(女性)	合計
循環器	1	I639	脳梗塞	131	75	63.6%	36.4%	206
	2	I500	うっ血性心不全	79	60	56.8%	43.2%	139
	3	I610	被殻出血	87	51	63.0%	37.0%	138
	4	I509	心不全	58	50	53.7%	46.3%	108
	5	I252	陳旧性心筋梗塞	85	19	81.7%	18.3%	104
大分類	順位	ICD-10	主病名	男性	女性	比率(男性)	比率(女性)	合計
消化器	1	K409	そけいヘルニア	123	22	84.8%	15.2%	145
	2	K913	術後イレウス	81	48	62.8%	37.2%	129
	3	K359	急性虫垂炎	69	42	62.2%	37.8%	111
	4	K803	総胆管結石性胆管炎	44	27	62.0%	38.0%	71
	5	K805	総胆管結石	32	36	47.1%	52.9%	68
大分類	順位	ICD-10	主病名	男性	女性	比率(男性)	比率(女性)	合計
損傷	1	S7200	大腿骨頸部骨折	23	72	24.2%	75.8%	95
	2	S0650	外傷性硬膜下血腫	67	26	72.0%	28.0%	93
	3	S0600	脳振盪・頭蓋内に達する開放創合併なし	43	19	69.4%	30.6%	62
	4	S7210	大腿骨転子部骨折	18	37	32.7%	67.3%	55
	5	T781	食物アレルギー	30	14	68.2%	31.8%	44
大分類	順位	ICD-10	主病名	男性	女性	比率(男性)	比率(女性)	合計
呼吸器	1	J189	肺炎	228	141	61.8%	38.2%	369
	2	J690	誤嚥性肺炎	58	40	59.2%	40.8%	98
	3	J157	マイコプラズマ肺炎	36	30	54.5%	45.5%	66
	4	J210	RSウイルス細気管支炎	29	34	46.0%	54.0%	63
	5	J46	気管支喘息発作	20	33	37.7%	62.3%	53

※疑い、術後に関しては除外

成田赤十字病院 医療情報管理課 診療録管理係 平成29年9月7日現在 <集計期間:平成28年4月1日~平成29年3月31日>