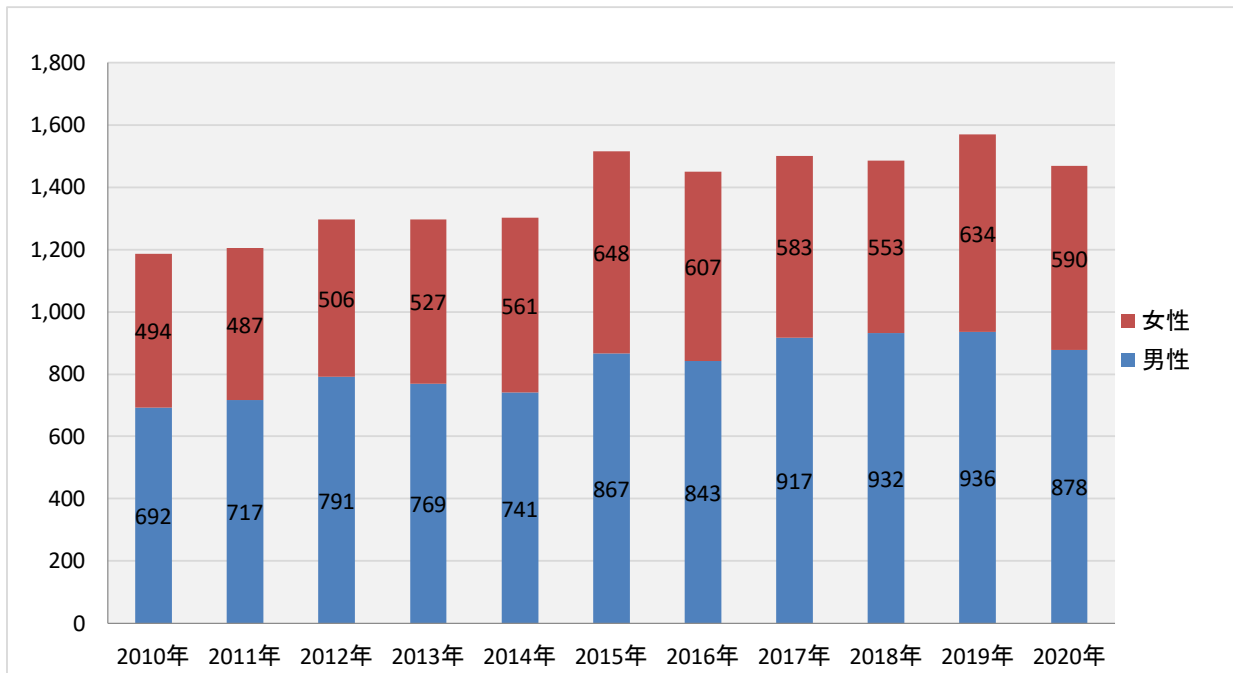


院内がん登録 2020年症例

男女別・登録件数

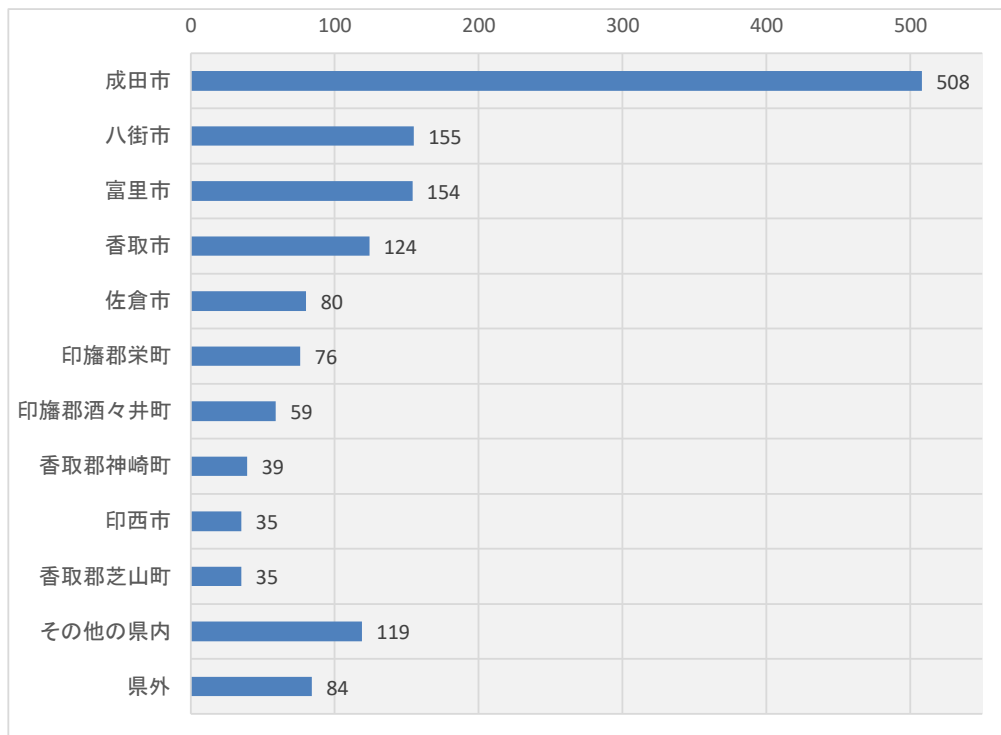
2010年から2020年までの院内がん登録件数の推移です。



市町村別・登録件数

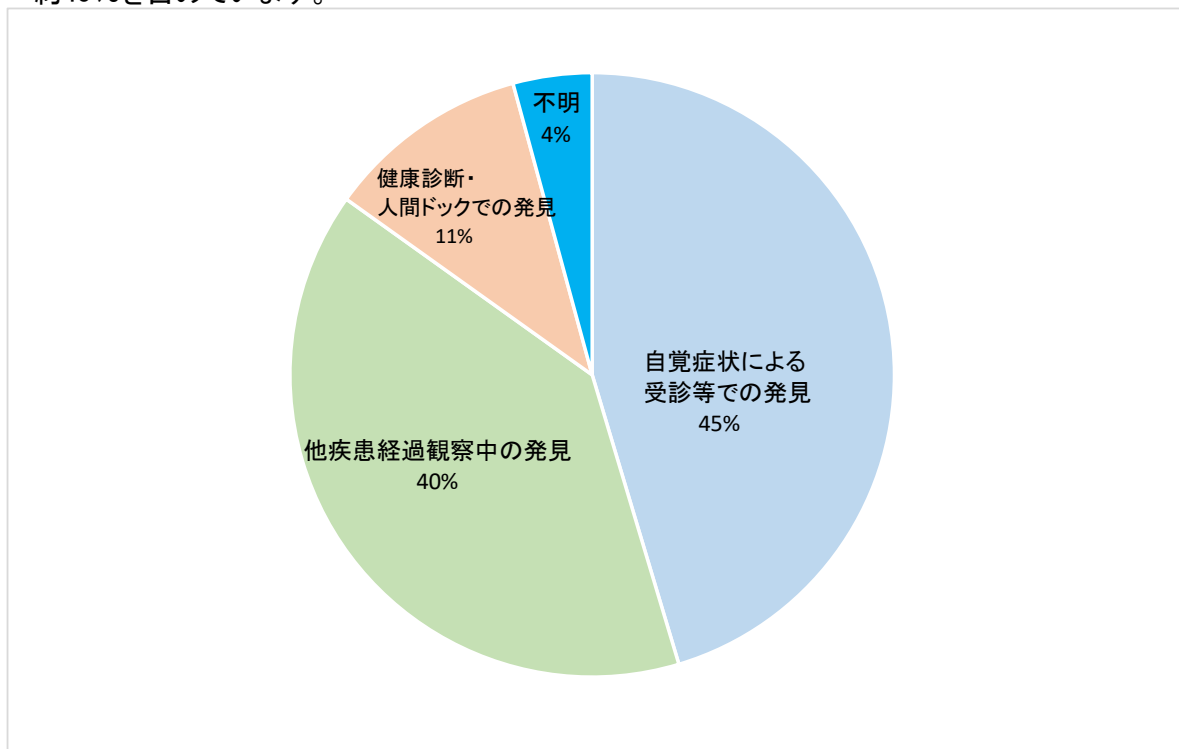
がんと診断された時に住んでいた地域を把握する項目です。

当院の所在地である成田市が一番多く、全体の約35%ほどを占めています。



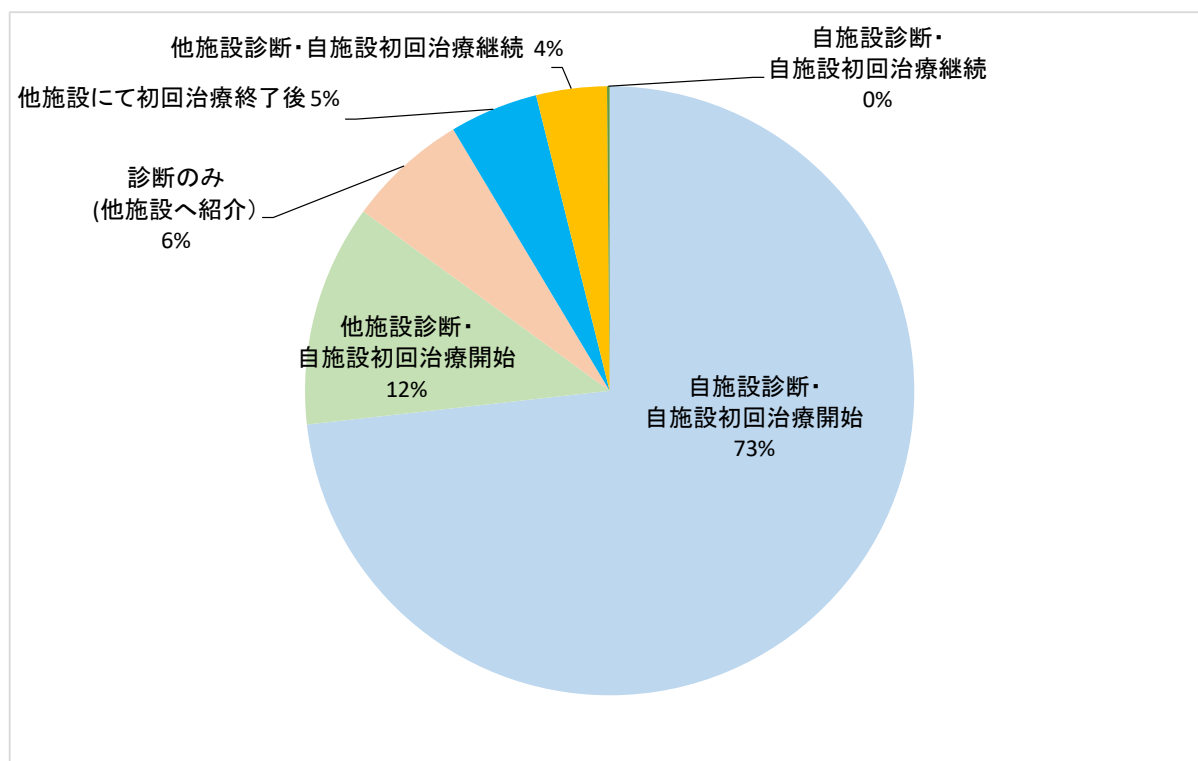
発見経緯別・登録件数割合

発見経緯はがんと診断される発端となった状況を把握するための項目です。
自覚症状による受診等での発見と他疾患経過観察中の発見の件数がそれぞれ約40%を占めています。



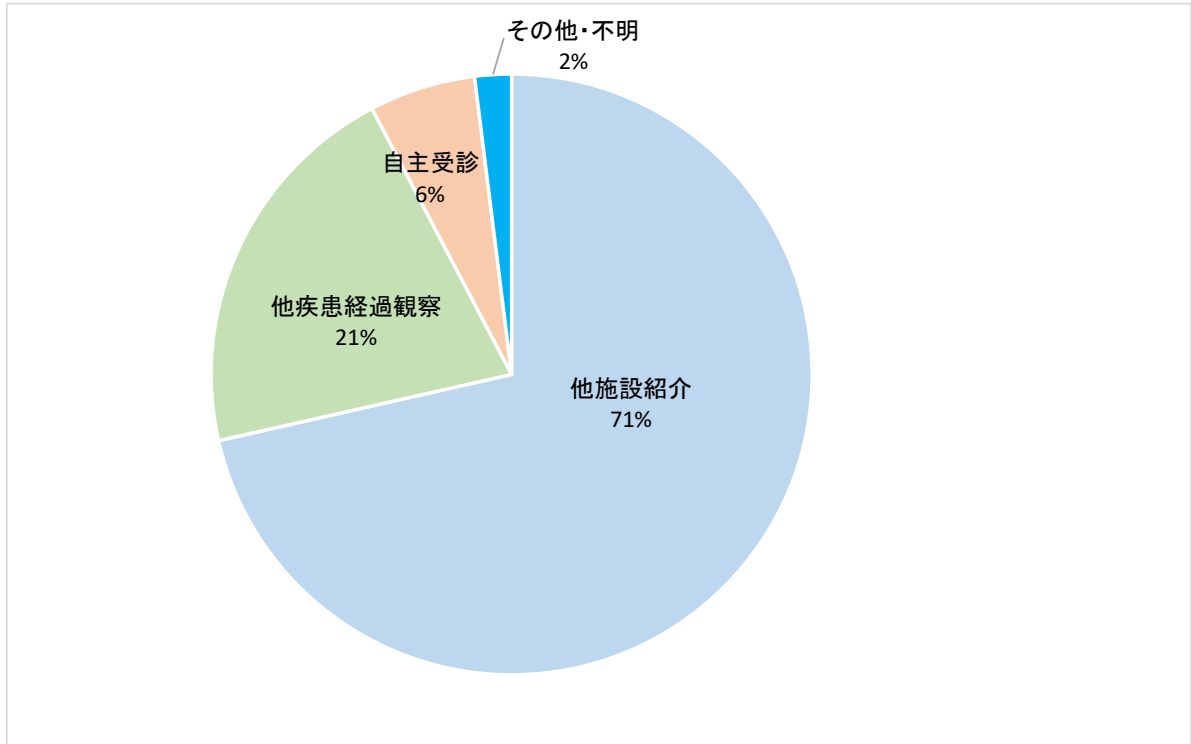
症例区分別・登録件数割合

症例区分は、がんの診断および初回治療の過程に、自施設でどのように関係したかを判断するための項目です。
当院にて、がんの診断をして治療開始する件数が73%を占めています。



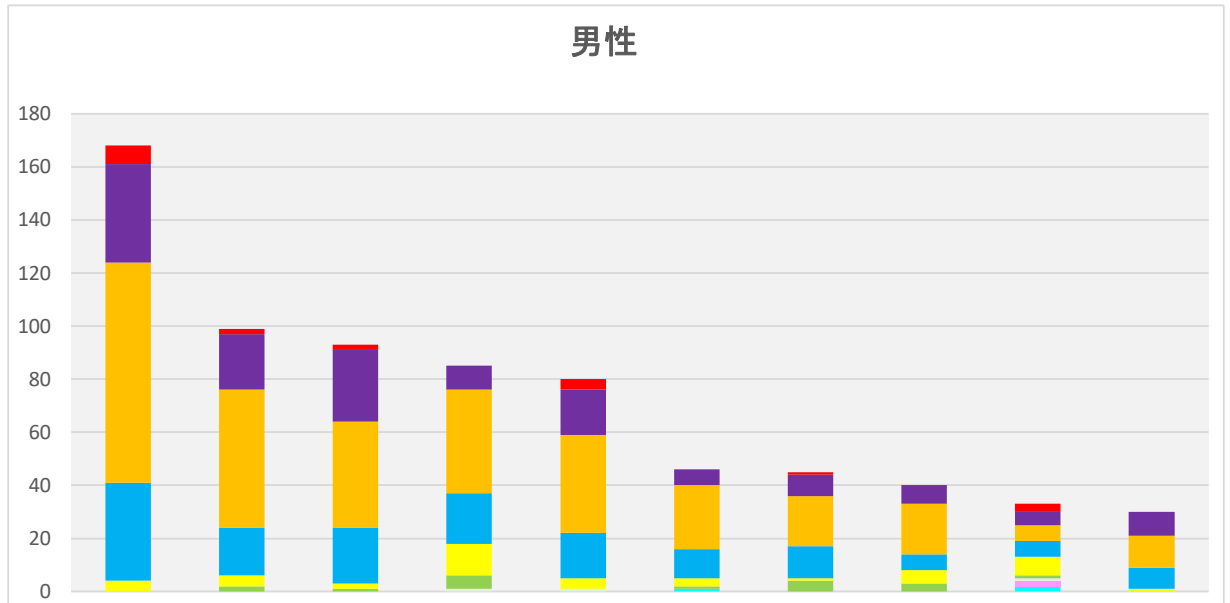
来院経路別・登録件数割合

来院経路は、どのような経路を経て当院を受診されたかを把握するための項目です。
他施設からの紹介で、当院を受診される件数が71%を占めています。



部位別・年齢階層別・登録件数（男性 上位10部位）

男性で、がんの部位と、どの年代が多く罹患しているかを把握するための項目です。
 前立腺がんが一番多く、70歳代が約半数を占めています。
 また、全ての部位において、60歳代から80歳代の罹患数が多いことが分かります。



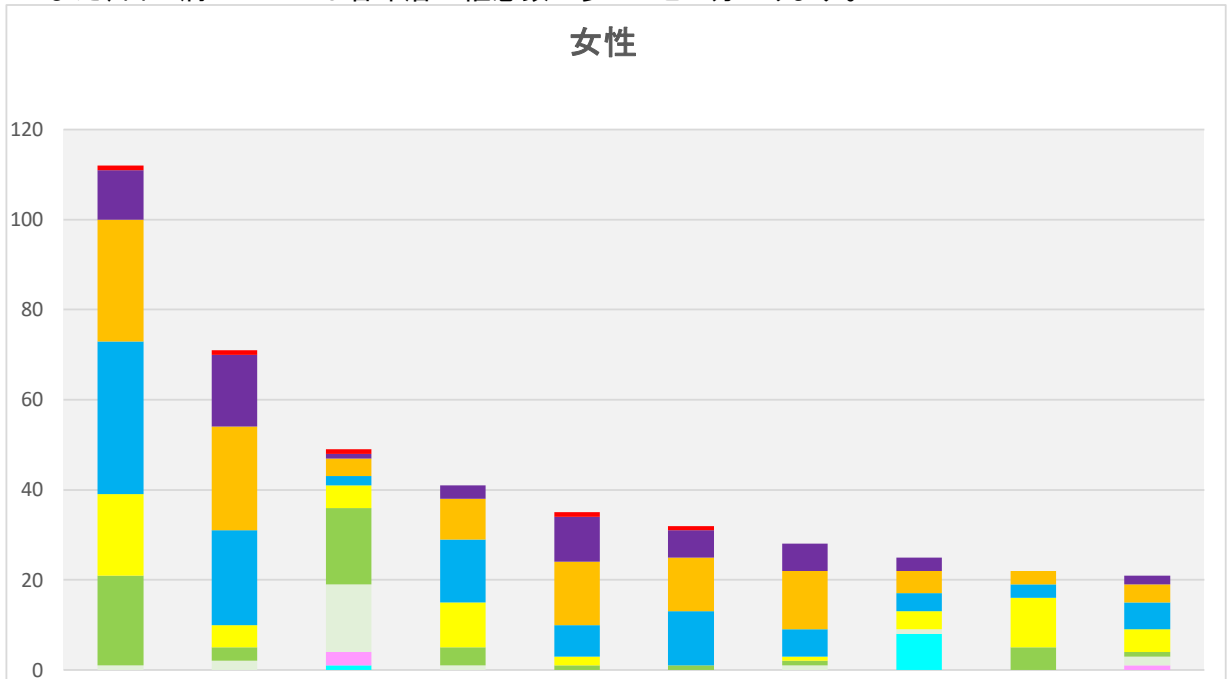
年齢階層	前立腺	肺	胃	大腸	膀胱	悪性リンパ腫	口腔・咽頭	腎・尿路	白血病	食道
■ 90~	7	2	2	0	4	0	1	0	3	0
■ 80~89	37	21	27	9	17	6	8	7	5	9
■ 70~79	83	52	40	39	37	24	19	19	6	12
■ 60~69	37	18	21	19	17	11	12	6	6	8
■ 50~59	4	4	2	12	4	3	1	5	7	1
■ 40~49	0	2	1	5	0	1	4	3	1	0
■ 30~39	0	0	0	1	1	0	0	0	1	0
■ 20~29	0	0	0	0	0	0	0	0	2	0
■ 0~19	0	0	0	0	0	1	0	0	2	0
総数	168	99	93	85	80	46	45	40	33	30

部位別・年齢階層別・登録件数（女性 上位10部位）

女性で、がんの部位と、どの年代が多く罹患しているかを把握するための項目です。

乳がんが一番多く、40歳代から罹患数が増えています。

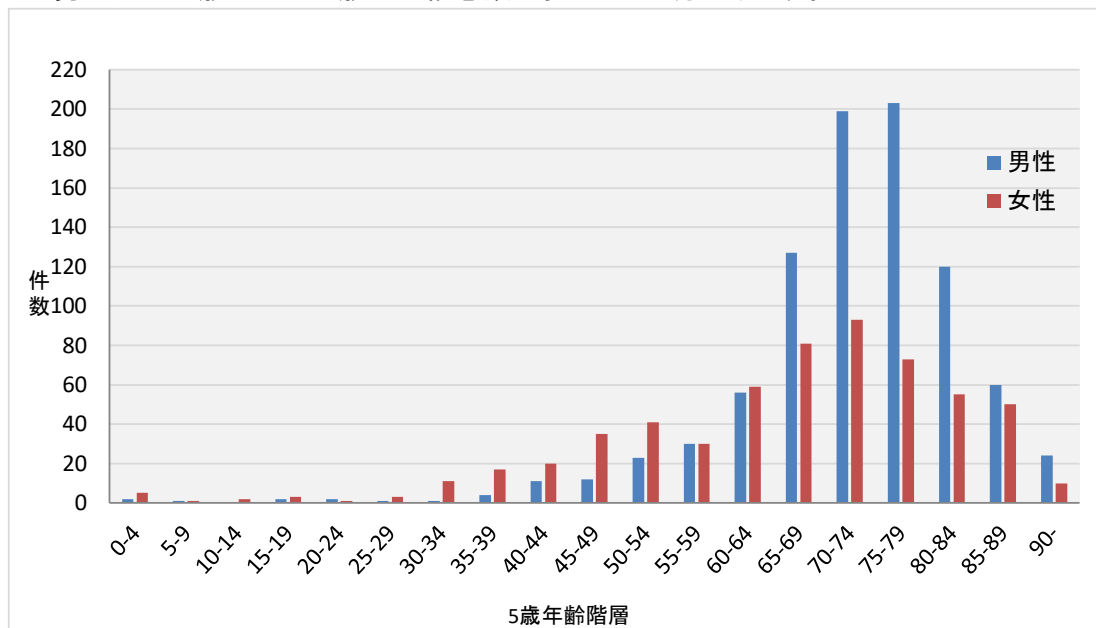
また、白血病については若年層の罹患数が多いことが分かります。



年齢階層	乳房	大腸	子宮頸部	子宮体部	胃	肺	悪性リンパ腫	白血病	卵巣	甲状腺
■ 90~	1	1	1	0	1	1	0	0	0	0
■ 80~89	11	16	1	3	10	6	6	3	0	2
■ 70~79	27	23	4	9	14	12	13	5	3	4
■ 60~69	34	21	2	14	7	12	6	4	3	6
■ 50~59	18	5	5	10	2	0	1	4	11	5
■ 40~49	20	3	17	4	1	1	1	0	5	1
■ 30~39	1	2	15	1	0	0	1	1	0	2
■ 20~29	0	0	3	0	0	0	0	0	0	1
■ 0~19	0	0	1	0	0	0	0	8	0	0
総数	112	71	49	41	35	32	28	25	22	21

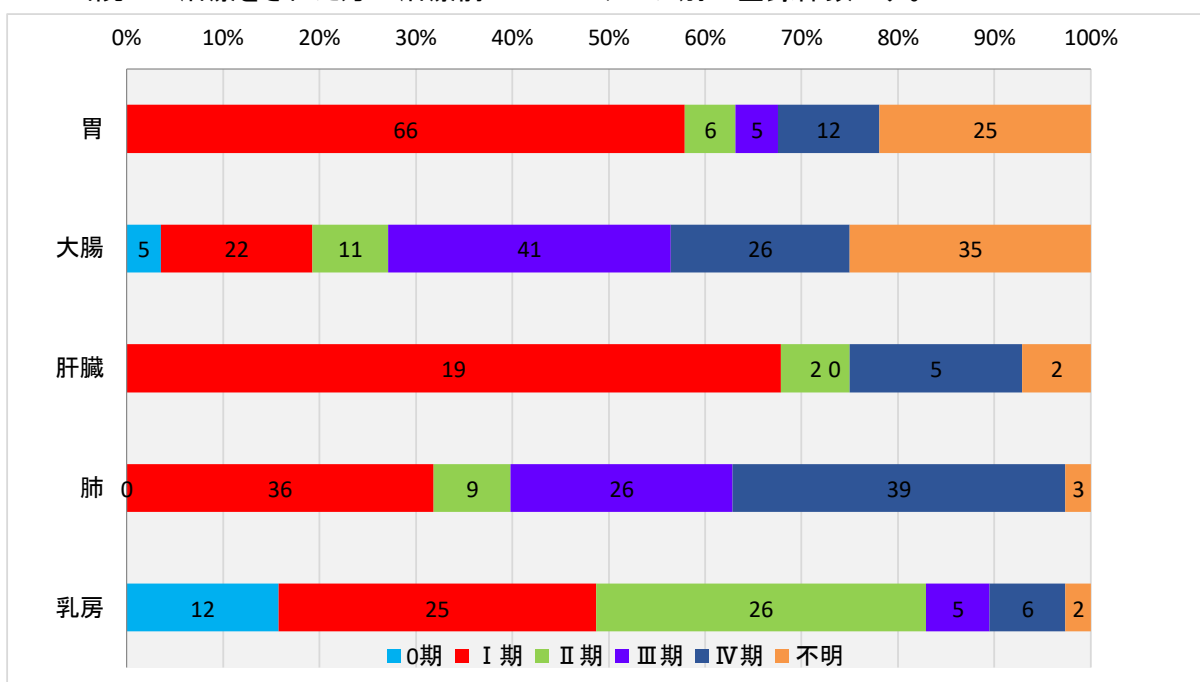
5歳年齢階層別・男女登録件数

5歳年齢階層、男女別にどの年代が多く罹患しているかを把握するための項目です。男女共に60歳代から80歳代の罹患数が多いことが分かります。



治療前ステージ別・登録件数(主要5部位)

当院にて治療をされた方の治療前のがんステージ別の登録件数です。



※当院で初回治療を開始された症例のみを対象としています。