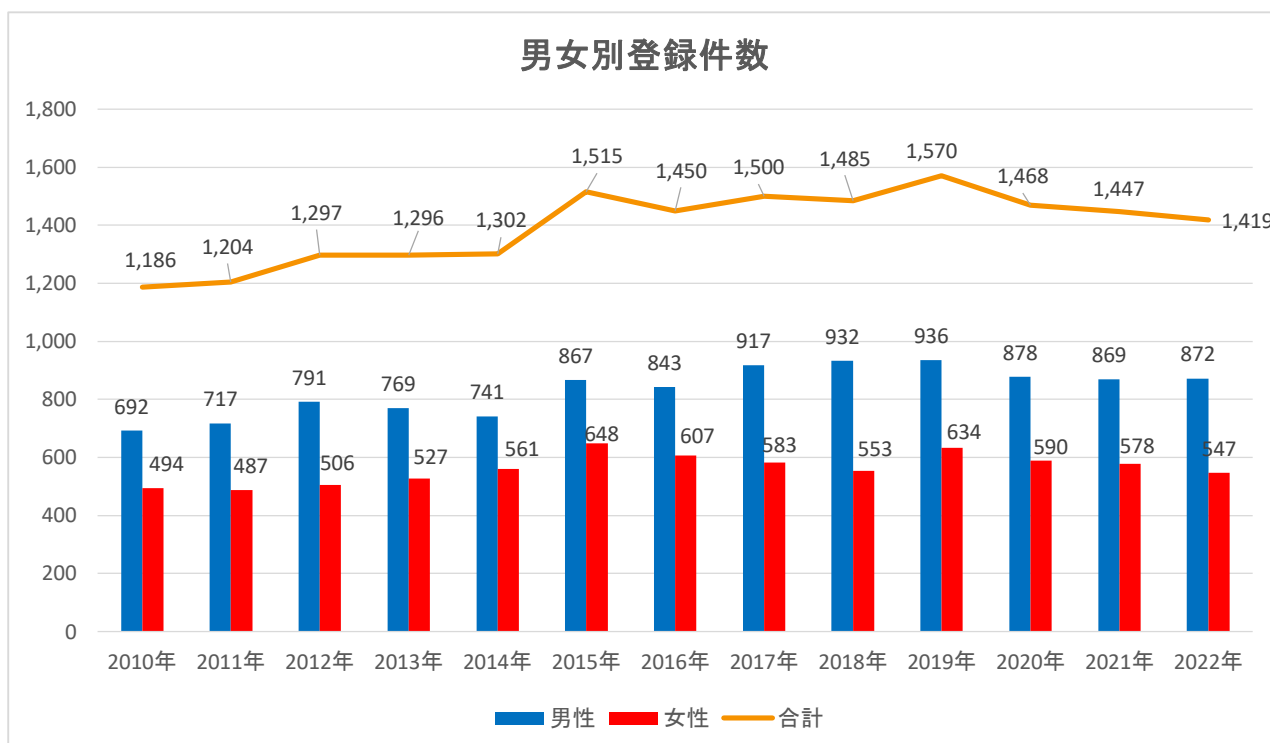


## 院内がん登録 2022年症例

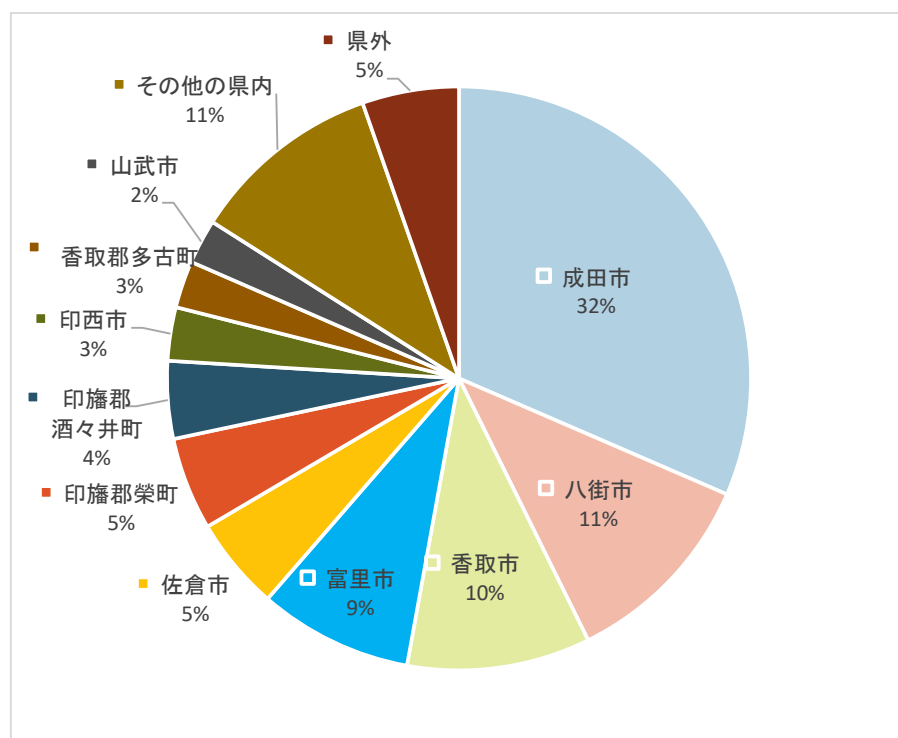
### 男女別・登録件数

2010年から2022年までの院内がん登録件数の推移です。



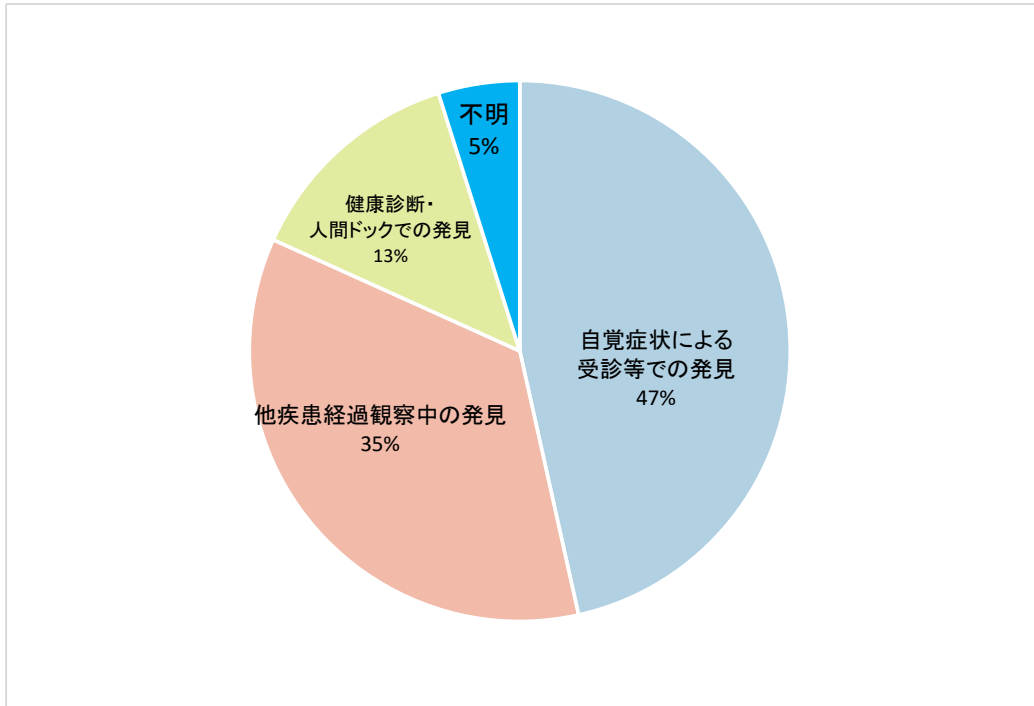
### 市町村別・登録件数

がんと診断された時に住んでいた地域を把握する項目です。  
当院の所在地である成田市が一番多く、32%を占めています。



### 発見経緯別・登録件数割合

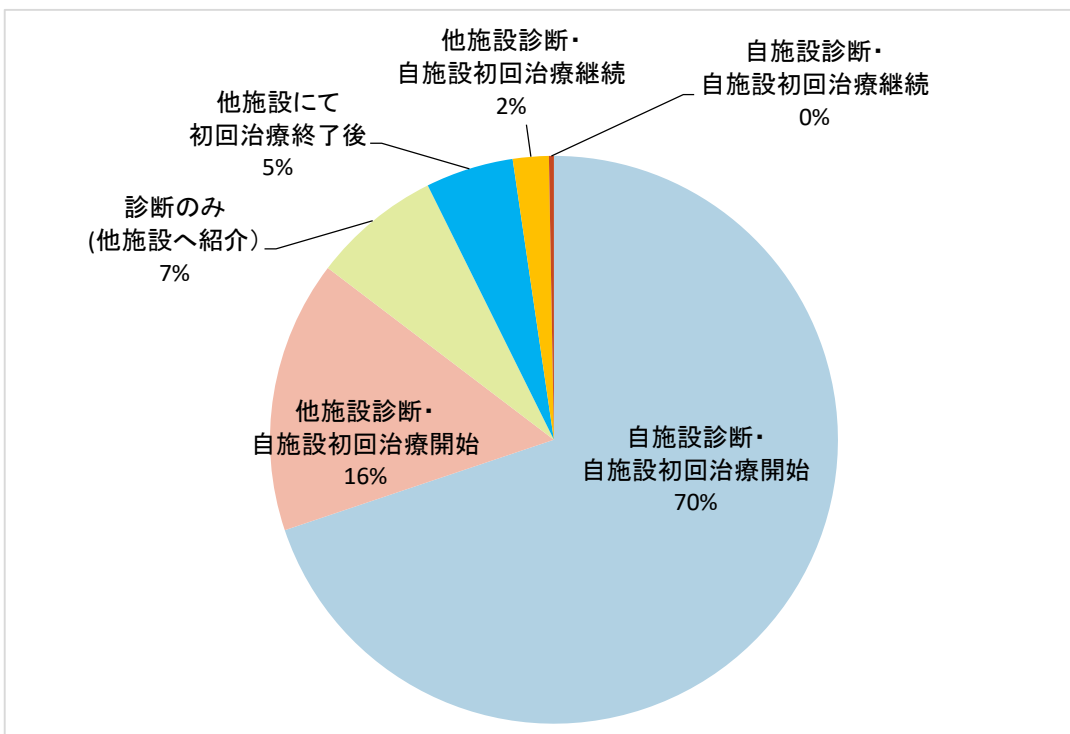
発見経緯はがんと診断される発端となった状況を把握するための項目です。自覚症状による受診等での発見件数が、47%を占めています。



### 症例区分別・登録件数割合

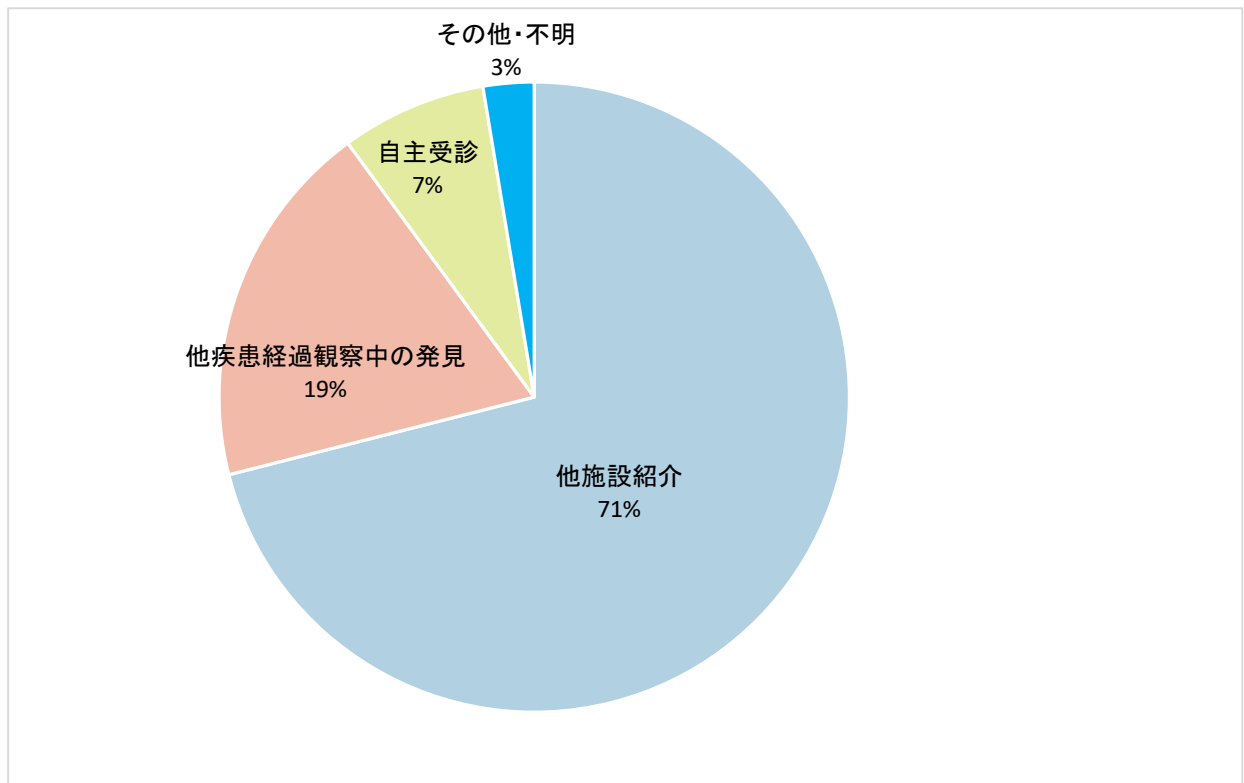
症例区分は、がんの診断および初回治療の過程に、自施設でどのように関係したかを判断するための項目です。

当院にて、がんの診断をして、治療開始する件数が70%を占めています。



### 来院経路別・登録件数割合

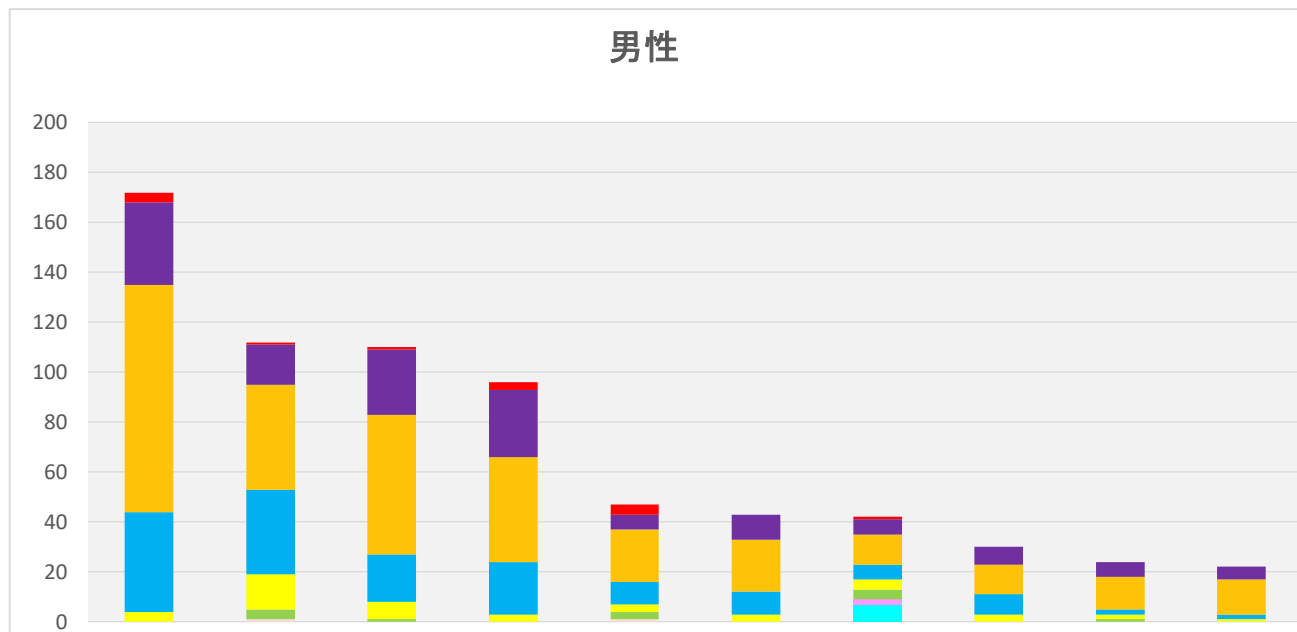
来院経路は、どのような経路を経て当院を受診されたかを把握するための項目です。  
他施設からの紹介で当院を受診される件数が71%を占めています。



### 部位別・年齢階層別・登録件数（男性 上位10部位）

男性で、がんの部位と、どの年代が多く罹患しているかを把握するための項目です。

男性特有の前立腺がんが多く、70歳代が半数以上を占めています。

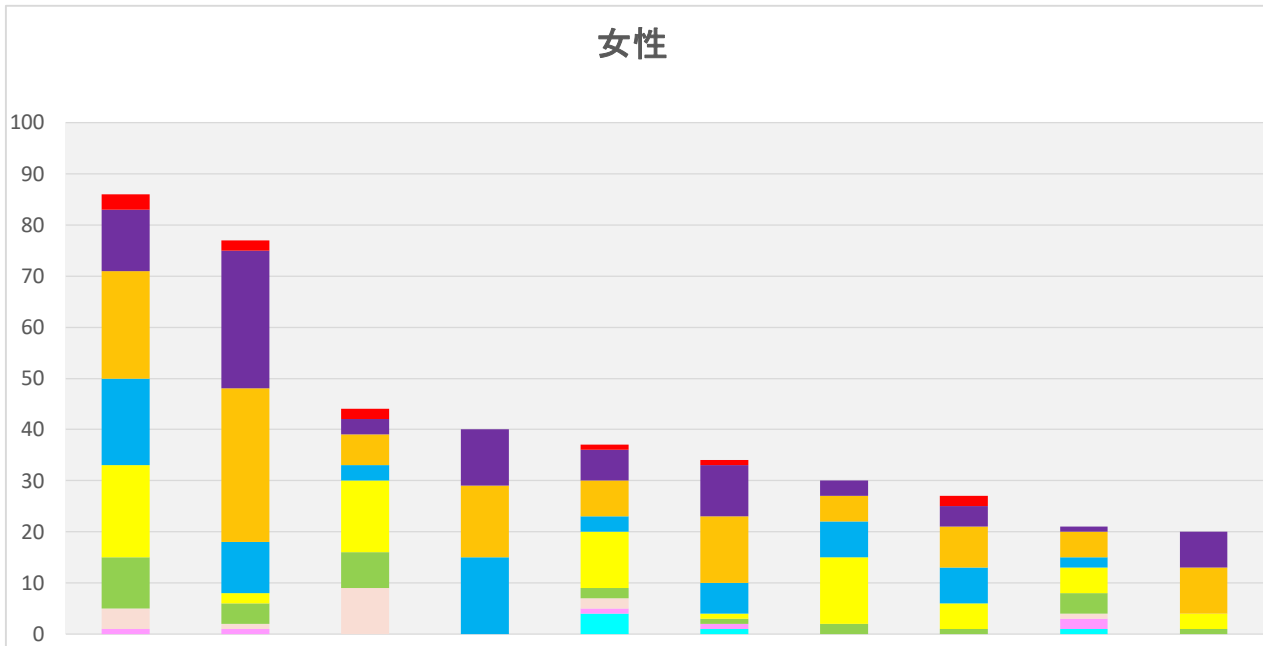


年齢階層	前立腺	大腸	肺	胃	悪性リンパ腫	膀胱	白血病	食道	膵	肝・肝内胆管
90~	4	1	1	3	4	0	1	0	0	0
80~89	33	16	26	27	6	10	6	7	6	5
70~79	91	42	56	42	21	21	12	12	13	14
60~69	40	34	19	21	9	9	6	8	2	2
50~59	4	14	7	3	3	3	4	3	2	1
40~49	0	4	1	0	3	0	4	0	1	0
30~39	0	1	0	0	1	0	0	0	0	0
20~29	0	0	0	0	0	0	2	0	0	0
0~19	0	0	0	0	0	0	7	0	0	0
<b>総数</b>	<b>172</b>	<b>112</b>	<b>110</b>	<b>96</b>	<b>47</b>	<b>43</b>	<b>42</b>	<b>30</b>	<b>24</b>	<b>22</b>

**部位別・年齢階層別・登録件数（女性 上位10部位）**

女性で、がんの部位と、どの年代が多く罹患しているかを把握するための項目です。

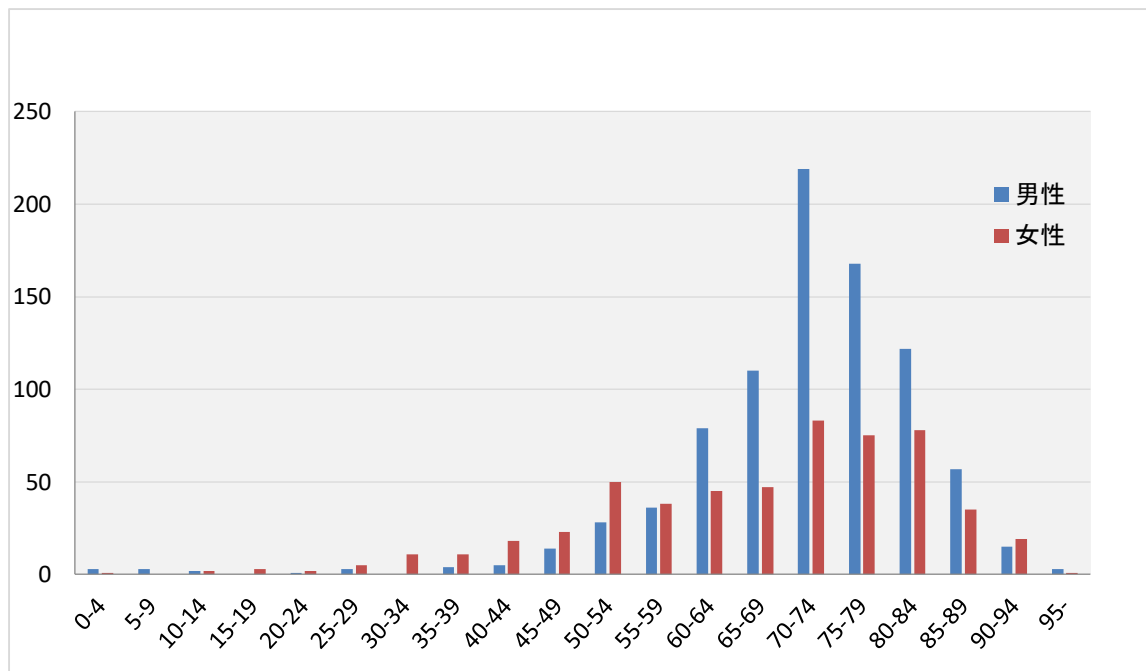
女性特有の乳がんが一番多く、また全体的に50歳代以上の罹患が多いことが分かります。



年齢階層	乳	大腸	子宮頸部	胃	白血病	悪性リンパ腫	子宮体部	肺	甲状腺	膵
90~	3	2	2	0	1	1	0	2	0	0
80~89	12	27	3	11	6	10	3	4	1	7
70~79	21	30	6	14	7	13	5	8	5	9
60~69	17	10	3	15	3	6	7	7	2	0
50~59	18	2	14	0	11	1	13	5	5	3
40~49	10	4	7	0	2	1	2	1	4	1
30~39	4	1	9	0	2	0	0	0	1	0
20~29	1	1	0	0	1	1	0	0	2	0
0~19	0	0	0	0	4	1	0	0	1	0
<b>総数</b>	<b>86</b>	<b>77</b>	<b>44</b>	<b>40</b>	<b>37</b>	<b>34</b>	<b>30</b>	<b>27</b>	<b>21</b>	<b>20</b>

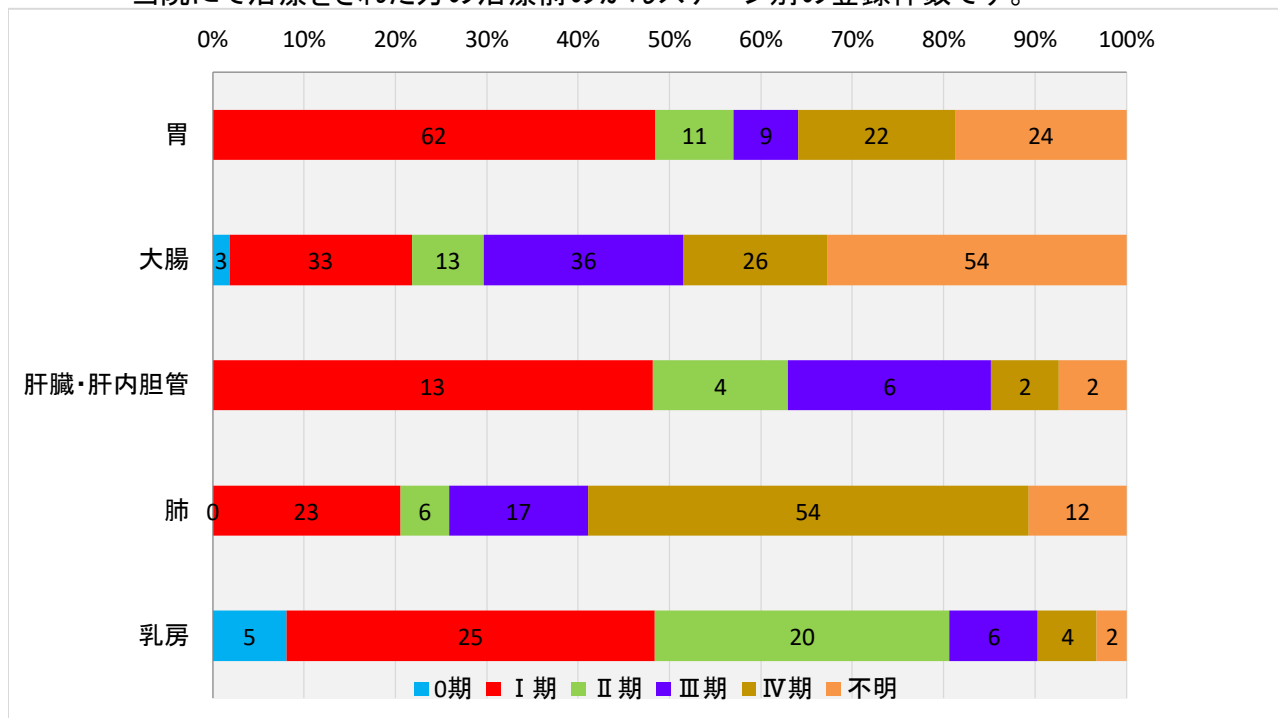
### 5歳年齢階層別・男女登録件数

当院にて、がんの診断または治療をした患者の5歳年齢毎の登録件数です。  
男女共に70歳代の罹患数が多いことが分かります。



### 治療前ステージ別・登録件数(主要5部位)

当院にて治療をされた方の治療前のがんステージ別の登録件数です。



※当院で初回治療を開始された症例のみを対象としています。