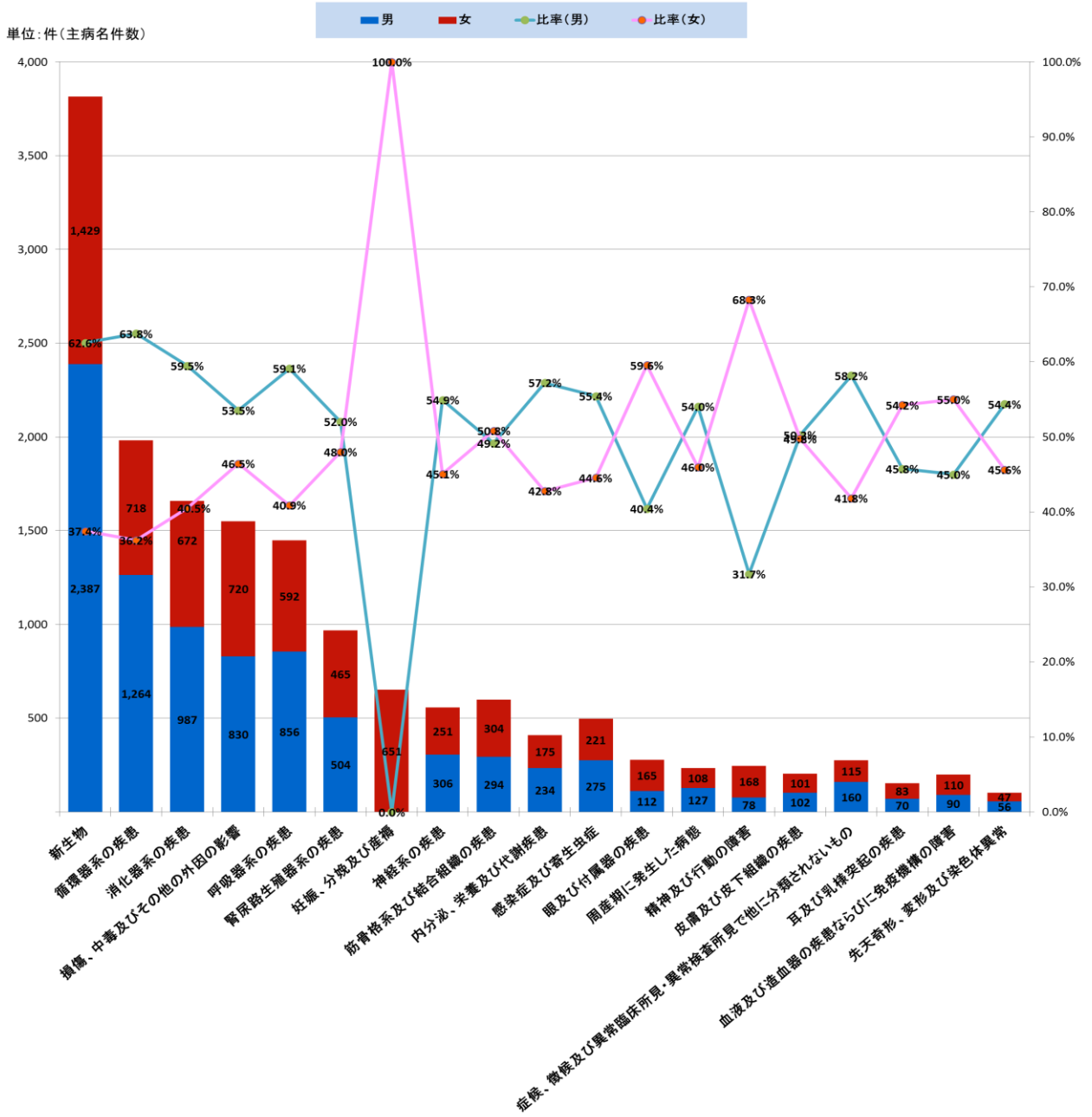
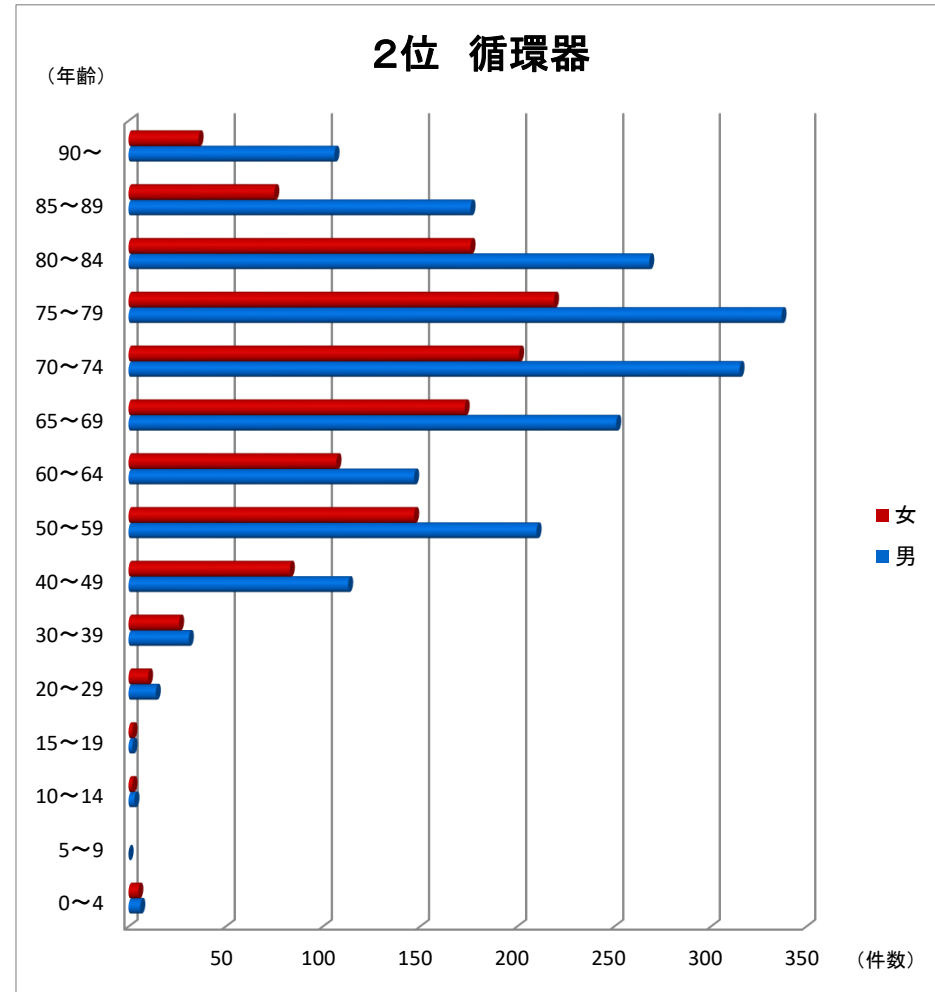
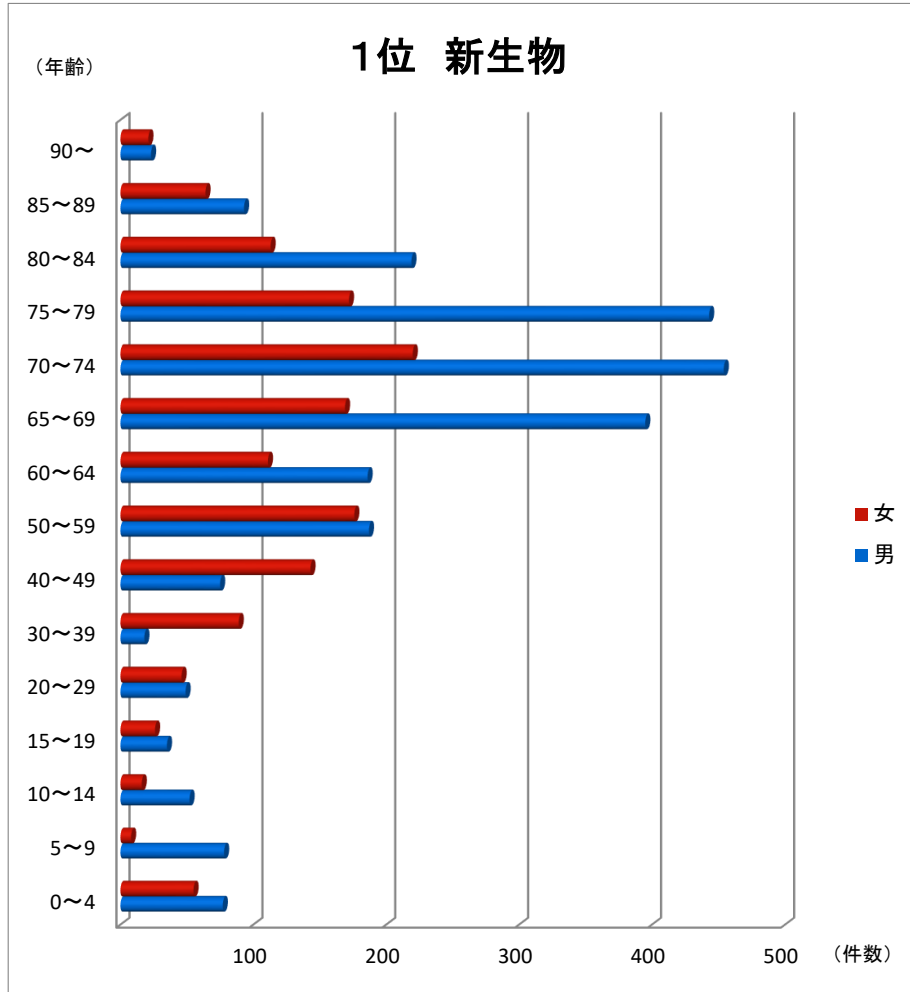


## 令和元年度診療情報管理退院患者疾病統計 【疾病大分類・性別・病名数】

※集計期間＜平成31年4月1日～令和2年3月31日＞  
 ※疾病統計は退院時要約(サマリー)に基づき病歴システム(Medi-bank)に登録している主病名で作成。  
 ※疾病分類は国際疾病分類ICD-10を使用。

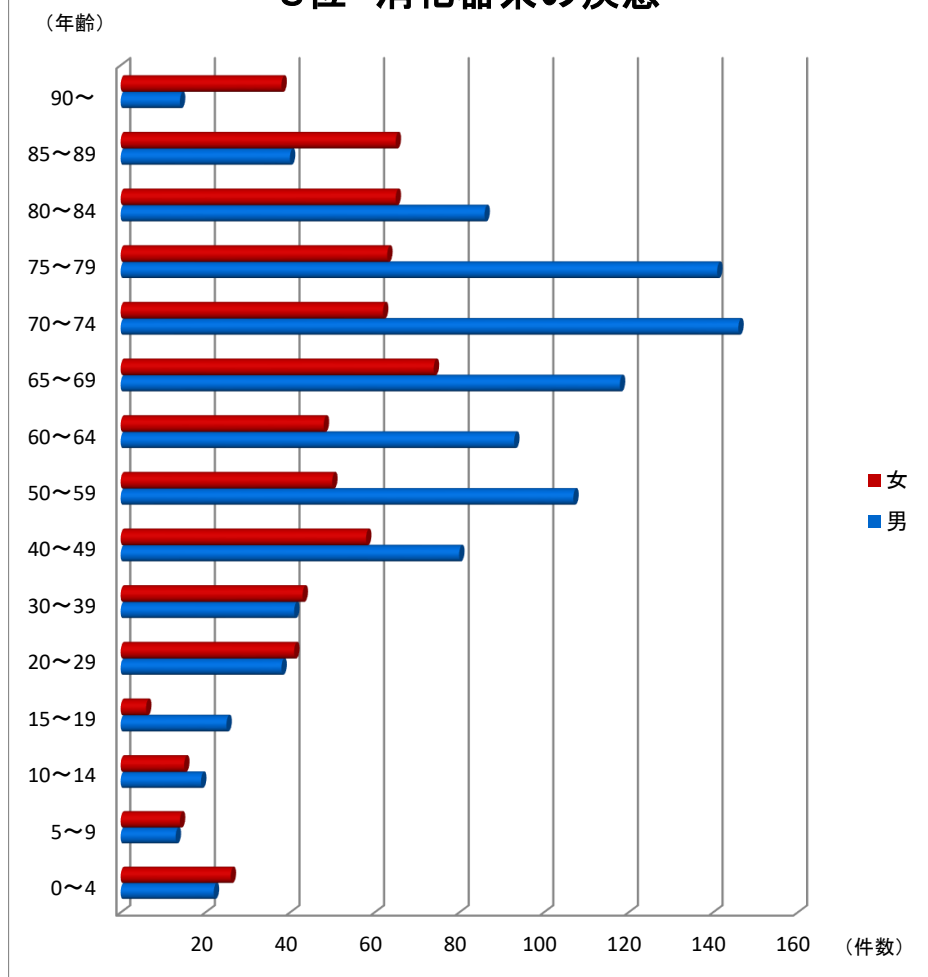


【疾病大分類上位5位・年齢階層別・性別】※黄色の部分は、最多数。

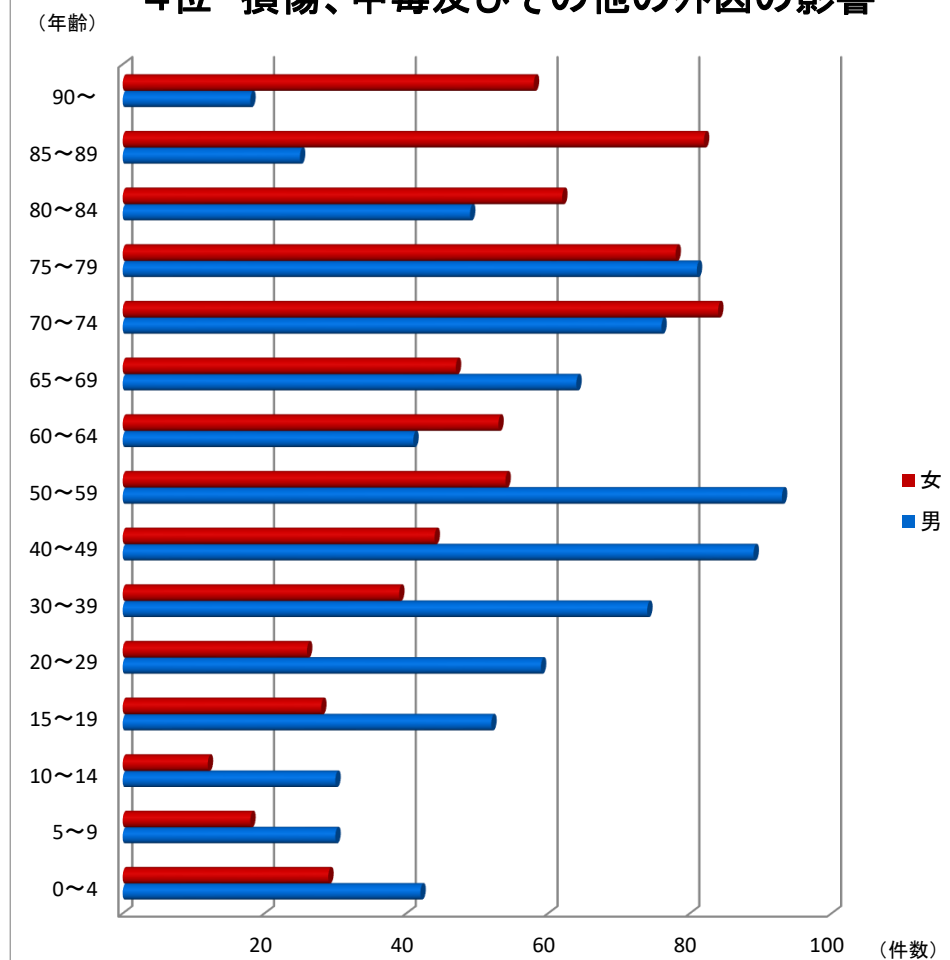


大分類	性別	年齢階層別														
		0~4	5~9	10~14	15~19	20~29	30~39	40~49	50~59	60~64	65~69	70~74	75~79	80~84	85~89	90~
新生物	男	77	78	52	35	49	18	75	187	186	395	454	443	219	93	23
	女	55	8	16	26	46	89	143	176	111	169	220	172	113	64	21
循環器	男	6		3	2	14	31	113	210	147	251	315	337	268	176	106
	女	5		2	2	10	26	83	147	107	173	201	219	176	75	36

### 3位 消化器系の疾患

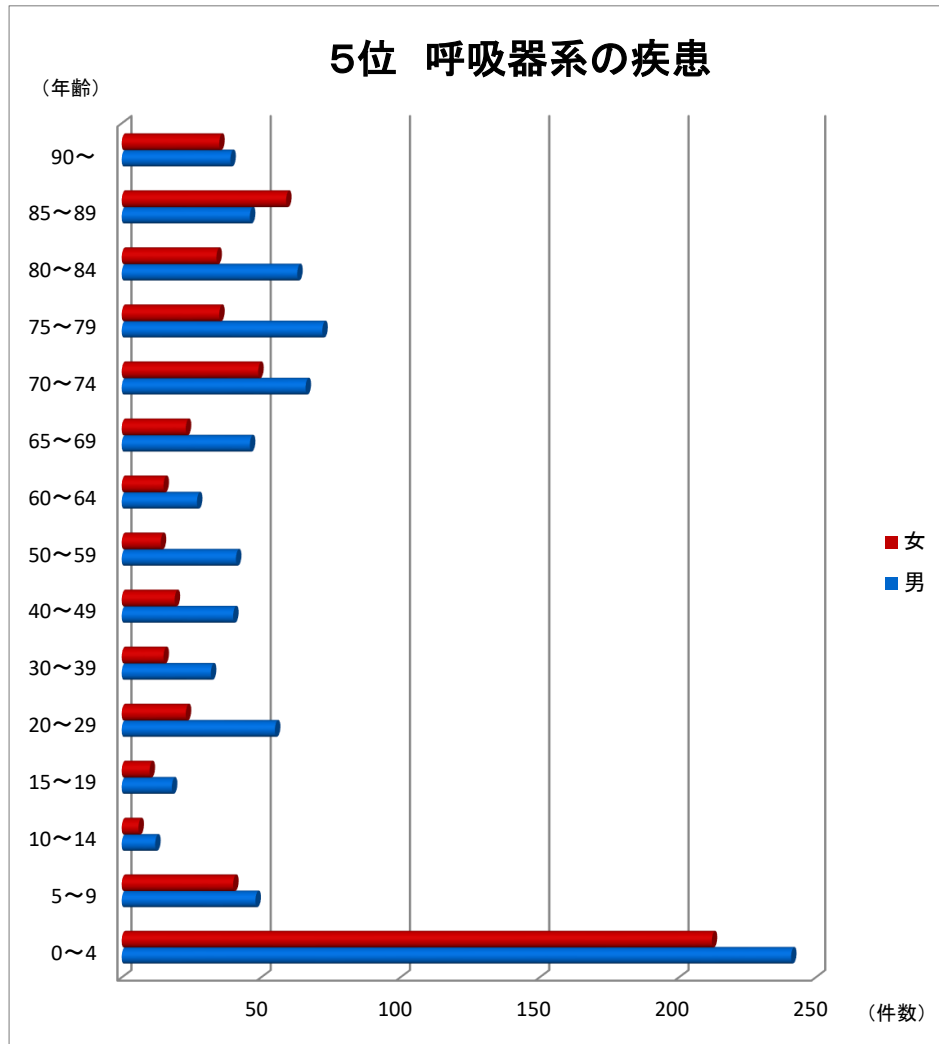


### 4位 損傷、中毒及びその他の外因の影響



大分類	性別	年齢階層別														
		0~4	5~9	10~14	15~19	20~29	30~39	40~49	50~59	60~64	65~69	70~74	75~79	80~84	85~89	90~
消化器	男	22	13	19	25	38	41	80	107	93	118	146	141	86	40	14
	女	26	14	15	6	41	43	58	50	48	74	62	63	65	65	38
損傷	男	42	30	30	52	59	74	89	93	41	64	76	81	49	25	18
	女	29	18	12	28	26	39	44	54	53	47	84	78	62	82	58

## 5位 呼吸器系の疾患



大分類	性別	年齢階層別														
		0~4	5~9	10~14	15~19	20~29	30~39	40~49	50~59	60~64	65~69	70~74	75~79	80~84	85~89	90~
呼吸器	男	241	48	12	18	55	32	40	41	27	46	66	72	63	46	39
	女	212	40	6	10	23	15	19	14	15	23	49	35	34	59	35

## 【疾病大分類上位5位・疾病件数・順位表】

大分類	順位	ICD-10	主病名	男性	女性	比率(男性)	比率(女性)	合計
1位 新生物	1	C169	胃癌	90	27	76.9%	23.1%	117
	2	C349	肺癌	60	26	69.8%	30.2%	86
	3	C20	直腸癌	51	20	71.8%	28.2%	71
	4	D27	卵巣のう腫		70	0.0%	100.0%	70
	5	C61	前立腺癌	68		100.0%	0.0%	68
大分類	順位	ICD-10	主病名	男性	女性	比率(男性)	比率(女性)	合計
2位 循環器	1	I639	脳梗塞	93	60	60.8%	39.2%	153
	2	I509	心不全	90	51	63.8%	36.2%	141
	3	I610	脳内出血	63	66	48.8%	51.2%	129
	4	I633	アテローム血栓性脳梗塞	62	35	63.9%	36.1%	97
	5	I500	うっ血性心不全	54	36	60.0%	40.0%	90
大分類	順位	ICD-10	主病名	男性	女性	比率(男性)	比率(女性)	合計
3位 消化器	1	K409	膵径ヘルニア	130	28	82.3%	17.7%	158
	2	K358	急性虫垂炎	52	47	52.5%	47.5%	99
	3	K802	胆のう結石症	40	38	51.3%	48.7%	78
	4	K567	イレウス	38	27	58.5%	41.5%	65
	5	K805	総胆管結石	29	35	45.3%	54.7%	64
大分類	順位	ICD-10	主病名	男性	女性	比率(男性)	比率(女性)	合計
4位 損傷	1	S7200	大腿骨頸部骨折	22	76	22.4%	77.6%	98
	2	S0650	外傷性慢性硬膜下血腫	58	34	63.0%	37.0%	92
	3	S7210	大転子骨折	21	52	28.8%	71.2%	73
	4	S5250	橈骨遠位端骨折	19	48	28.4%	71.6%	67
	5	T509	薬物中毒症	15	47	24.2%	75.8%	62
大分類	順位	ICD-10	主病名	男性	女性	比率(男性)	比率(女性)	合計
5位 呼吸器	1	J189	肺炎	176	119	59.7%	40.3%	295
	2	J690	誤嚥性肺炎	48	31	60.8%	39.2%	79
	3	J210	RSウイルス細気管支炎	35	37	48.6%	51.4%	72
	4	J46	気管支喘息発作	28	27	50.9%	49.1%	55
	5	J121	RSウイルス肺炎	30	24	55.6%	44.4%	54

※疑い、術後に関しては除外

成田赤十字病院 医療情報管理課 診療録管理係 令和2年 7月 8日現在 <集計期間:平成31年4月1日~令和2年3月31日>