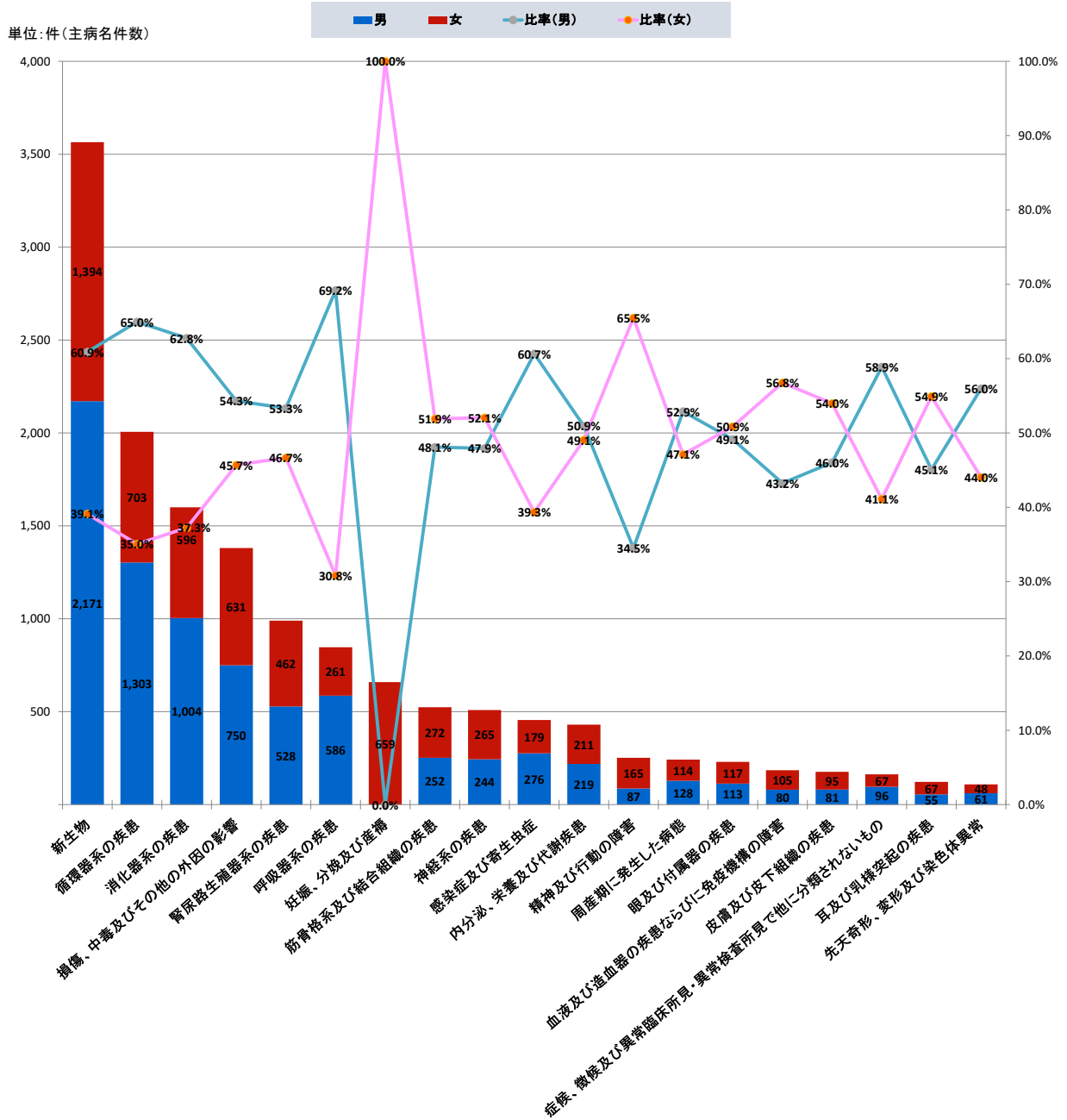
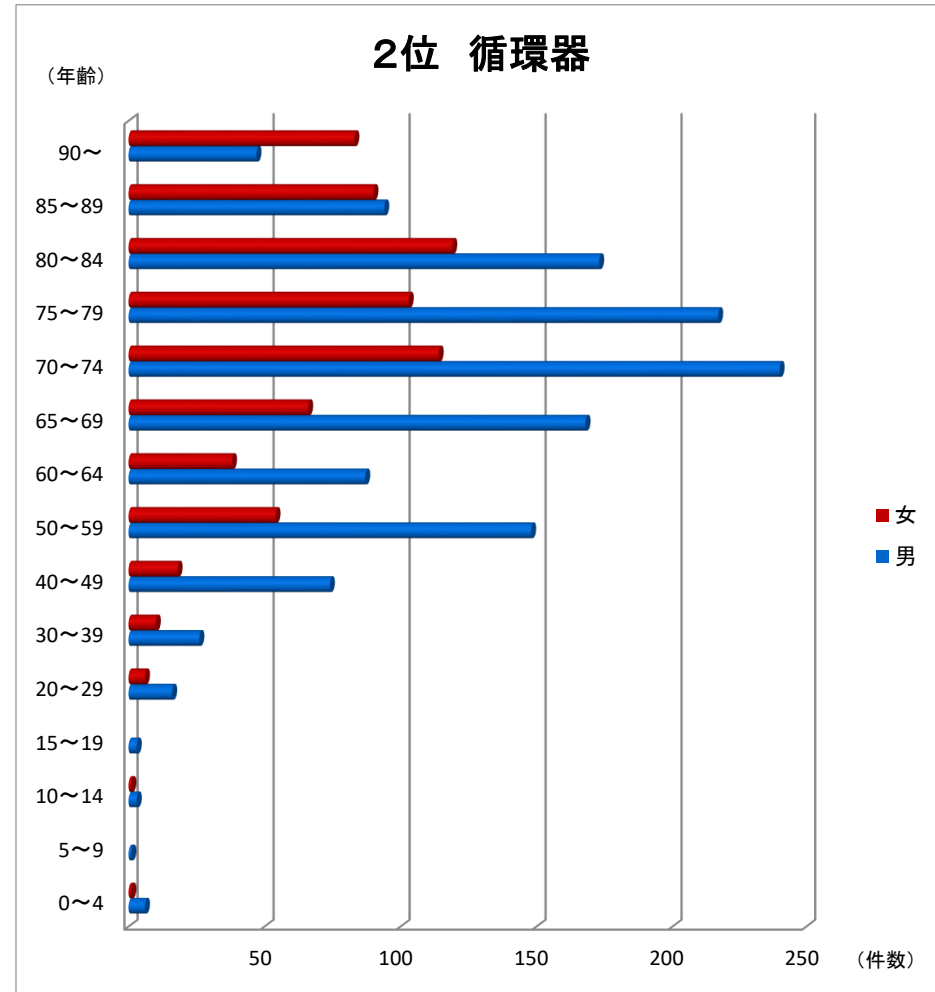
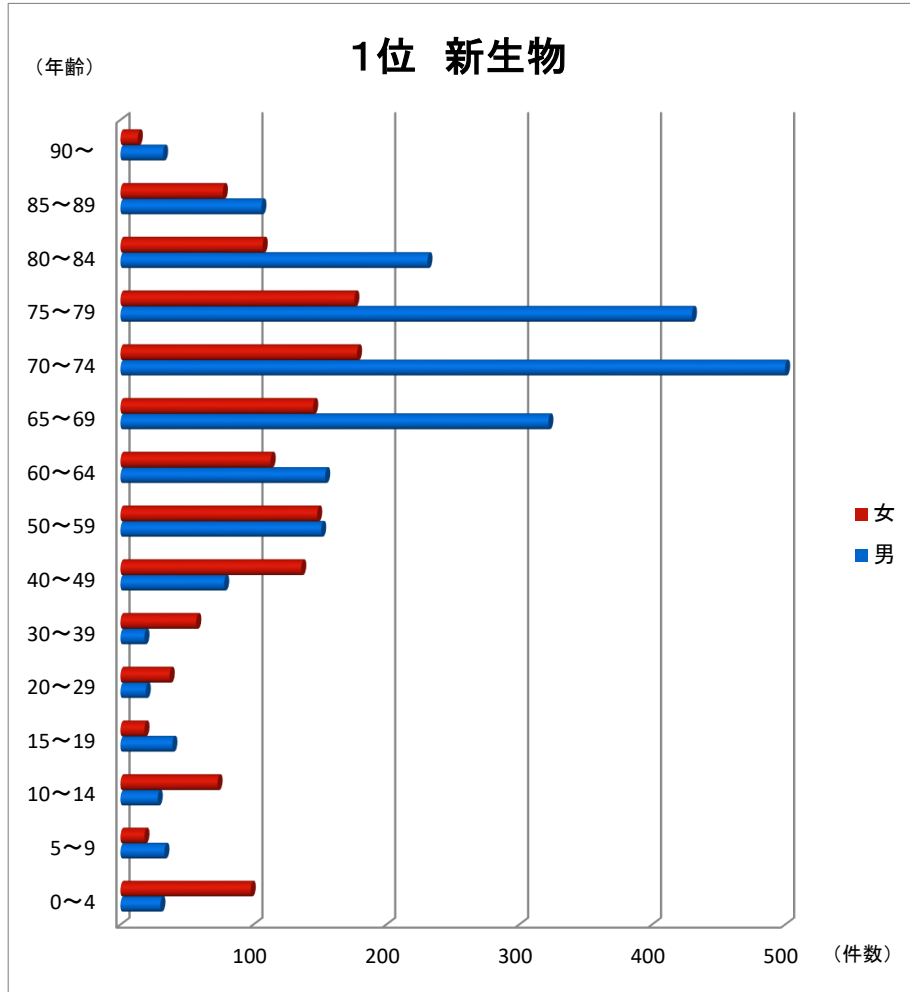


## 令和元年度診療情報管理退院患者疾病統計 【疾病大分類・性別・病名数】

※集計期間＜令和2年4月1日～令和3年3月31日＞  
 ※疾病統計は退院時要約(サマリー)に基づき病歴システム(Medi-bank)に登録している主病名で作成。  
 ※疾病分類は国際疾病分類ICD-10を使用。

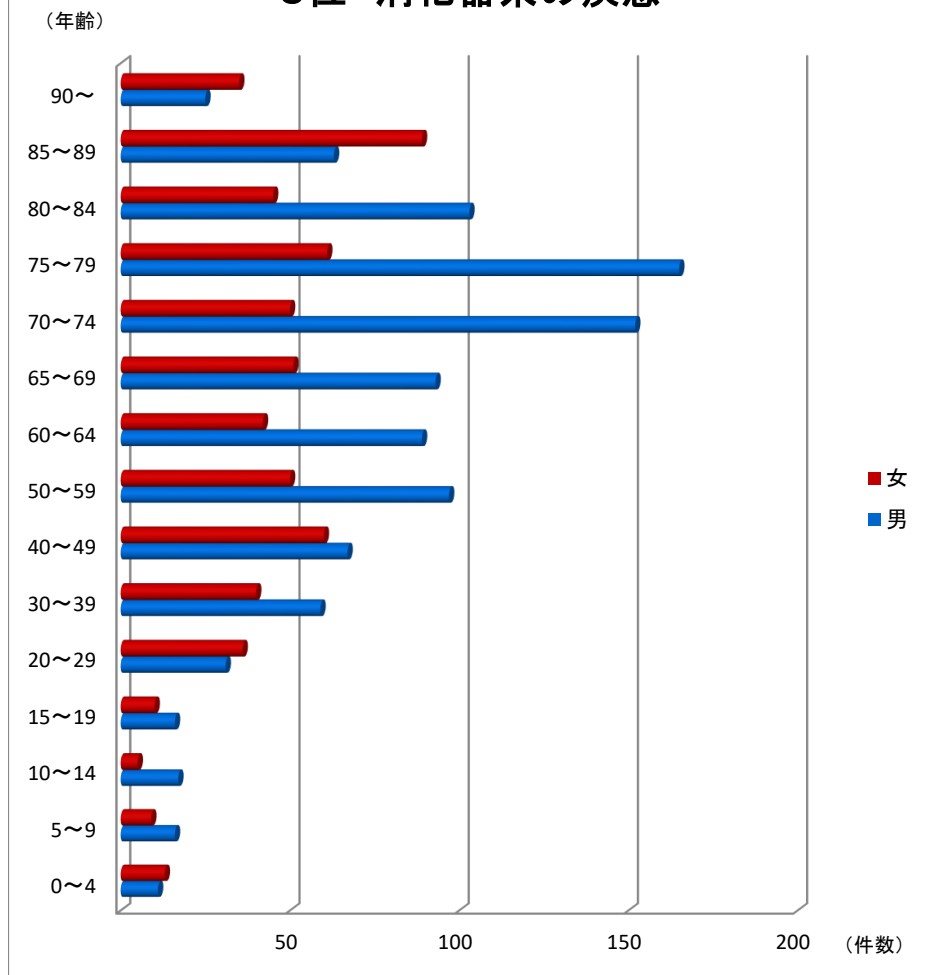


【疾病大分類上位5位・年齢階層別・性別】※黄色の部分は、最多数。

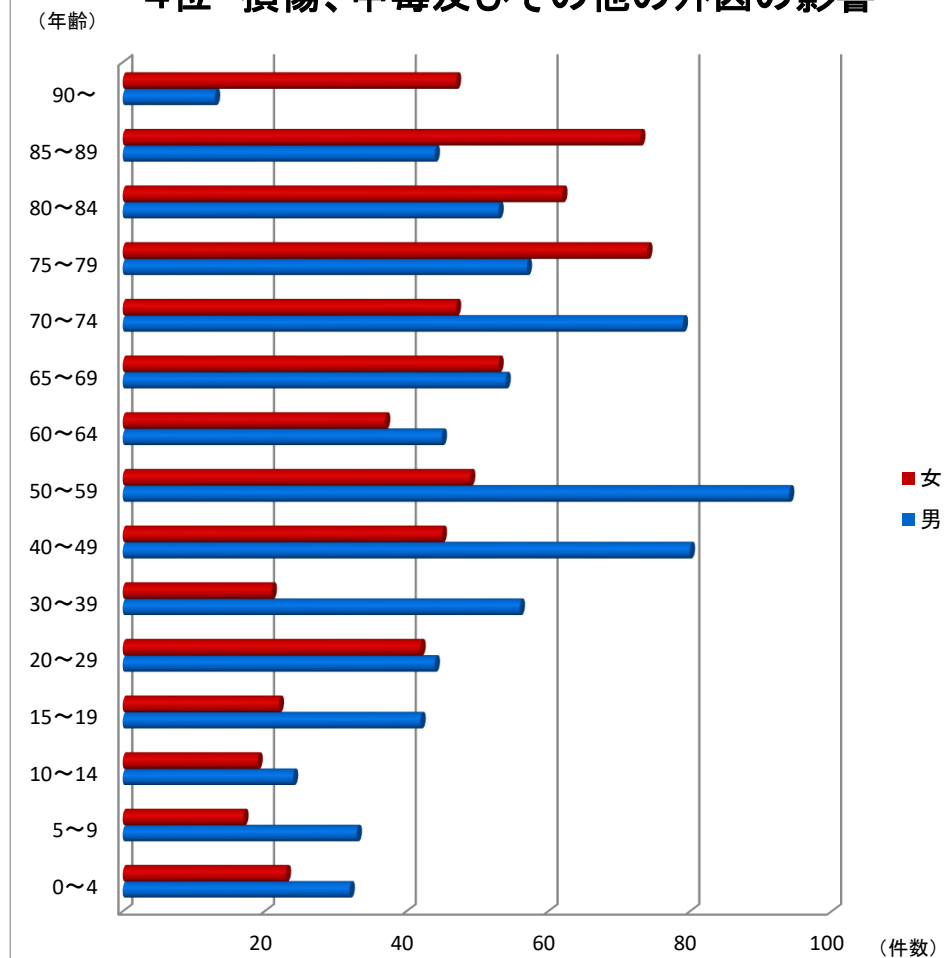


大分類	性別	年齢階層別														
		0~4	5~9	10~14	15~19	20~29	30~39	40~49	50~59	60~64	65~69	70~74	75~79	80~84	85~89	90~
新生物	男	30	33	28	39	19	18	78	151	154	322	500	430	231	106	32
	女	98	18	73	18	37	57	136	148	113	145	178	176	107	77	13
循環器	男	6	1	3	3	16	26	74	148	87	168	240	217	173	94	47
	女	1		1		6	10	18	54	38	66	114	103	119	90	83

### 3位 消化器系の疾患

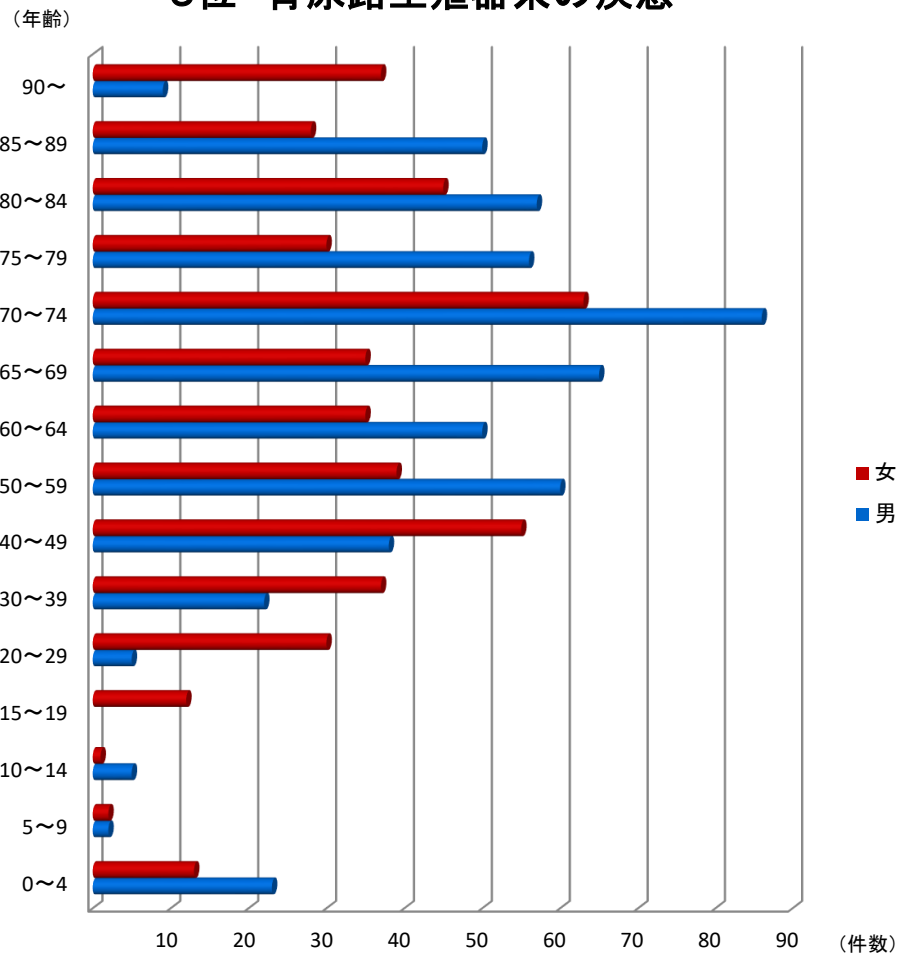


### 4位 損傷、中毒及びその他の外因の影響



大分類	性別	年齢階層別														
		0~4	5~9	10~14	15~19	20~29	30~39	40~49	50~59	60~64	65~69	70~74	75~79	80~84	85~89	90~
消化器	男	11	16	17	16	31	59	67	97	89	93	152	165	103	63	25
	女	13	9	5	10	36	40	60	50	42	51	50	61	45	89	35
損傷	男	32	33	24	42	44	56	80	94	45	54	79	57	53	44	13
	女	23	17	19	22	42	21	45	49	37	53	47	74	62	73	47

## 5位 腎尿路生殖器系の疾患



大分類	性別	年齢階層別														
		0~4	5~9	10~14	15~19	20~29	30~39	40~49	50~59	60~64	65~69	70~74	75~79	80~84	85~89	90~
腎尿路	男	23	2	5		5	22	38	60	50	65	86	56	57	50	9
	女	13	2	1	12	30	37	55	39	35	35	63	30	45	28	37

## 【疾病大分類上位5位・疾病件数・順位表】

大分類	順位	ICD-10	主病名	男性	女性	比率(男性)	比率(女性)	合計
1位 新生物	1	C61	前立腺癌	91		100.0%	0.0%	91
	2	C169	胃癌	60	18	76.9%	23.1%	78
	3	C349	肺癌	63	14	81.8%	18.2%	77
	4	C672	膀胱癌	56	12	82.4%	17.6%	68
	5	C20	直腸癌	42	17	71.2%	28.8%	59
大分類	順位	ICD-10	主病名	男性	女性	比率(男性)	比率(女性)	合計
2位 循環器	1	I639	脳梗塞	91	49	65.0%	35.0%	140
	2	I509	慢性心不全	77	58	57.0%	43.0%	135
	3	I610	被殻出血	71	48	59.7%	40.3%	119
	4	I500	うっ血性心不全	61	41	59.8%	40.2%	102
	5	I634	脳塞栓症	51	47	52.0%	48.0%	98
大分類	順位	ICD-10	主病名	男性	女性	比率(男性)	比率(女性)	合計
3位 消化器	1	K409	そけいヘルニア	128	15	89.5%	10.5%	143
	2	K358	急性虫垂炎	48	34	58.5%	41.5%	82
	3	K830	胆管炎	39	35	52.7%	47.3%	74
	4	K802	胆のう結石症	37	28	56.9%	43.1%	65
	5	K573	結腸憩室炎	46	10	82.1%	17.9%	56
大分類	順位	ICD-10	主病名	男性	女性	比率(男性)	比率(女性)	合計
4位 損傷	1	S7200	大腿骨頸部骨折	33	56	37.1%	62.9%	89
	2	S0650	外傷性慢性硬膜下血腫	51	19	72.9%	27.1%	70
	3	S7210	大転子骨折	17	51	25.0%	75.0%	68
	4	S5250	橈骨遠位端骨折	27	39	40.9%	59.1%	66
	5	T509	薬物中毒症	12	44	21.4%	78.6%	56
大分類	順位	ICD-10	主病名	男性	女性	比率(男性)	比率(女性)	合計
5位 腎尿路生殖器	1	N390	尿路感染症	57	60	48.7%	51.3%	117
	2	N10	急性腎盂腎炎	36	51	41.4%	58.6%	87
	3	N189	慢性腎不全	45	15	75.0%	25.0%	60
	4	N201	尿管結石症	38	21	64.4%	35.6%	59
	5	N185	末期腎不全	40	12	76.9%	23.1%	52

※疑い、術後に関しては除外

成田赤十字病院 医療情報管理課 診療録管理係 令和3年 7月 27日現在 <集計期間:令和2年4月1日~令和3年3月31日>