

2008.04 第16号



基本理念・基本方針

【基本理念】

赤十字の基本理念に基づき、患者様の権利と医療人としての倫理を守り、医療の質の向上と患者様中心の「こころあたたかい医療」の実践に努めます。

【基本方針】

- ① 地域の皆様から信頼される病院を目指します。
- ② 救急医療の充実、安全でより高度な医療の提供に努めます。
- ③ 地域の医療機関との連携強化（病診連携、病病連携）に努めます。
- ④ 国内外の医療救援活動に積極的に参加します。
- ⑤ 健全な経営と働きがいのある病院を目指します。

ふれあい

4月1日から入院医療費の会計方式が変わります

平成20年4月1日から、当院での入院医療費を、包括評価による『定額払い』という新しい会計方式 = 診断群別定額払い方式（DPC）に変更させていただきます。

この会計方式は、平成15年度から大学病院等で高度先進医療・急性期医療を行っている病院を対象に実施されておりましたが、厚生労働省の行なう事前調査に協力してきた医療機関のうち一定の基準を満たした病院が導入する事になり、当院でも診断群別定額払い方式（DPC）による入院医療費の会計方式を導入することになりました。

なお、従来どおり、毎月の支払い（退院の時は退院時）であることには変わりはありませんが、この制度をご理解頂きご協力をお願いいたします。

DPCとは・・・

Diagnosis Procedure Combinationの略で患者さまの病名や症状をもとに手術などの診療行為の有無に応じて、厚生労働省から定められた1日当たりの診断群分類点数をもとに医療費を計算する新しい会計方式です。

DPC会計方式のイメージ図

今までの会計方式

手術
リハビリ
胃カメラ等

従来通りの計算

検査・注射
お薬
X線検査
入院基本料

包括

DPCの会計方式

手術
リハビリ
胃カメラ等

1日当たりの
包括点数 × 日数

※上記のように、手術やリハビリ等は、従来の請求と同じく出来高となります。
また、検査・注射・お薬等は1日当たりの包括点数に含まれる事になります。

正しい薬の飲み方①

病院や診療所からもらった薬はどのように飲んでいきますか？ またどんな所に保管してありますか？

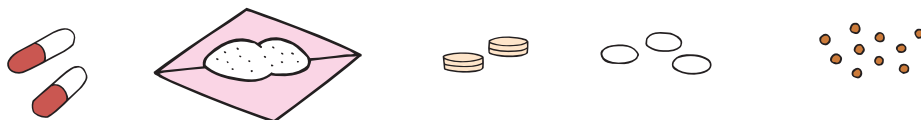
医師は患者様の状況から、薬の種類、量、飲む時間（間隔）等を考えて処方箋を書き、薬剤師はその処方箋に基づいて、お薬を取り揃え調剤して患者様にお渡しします。

薬は少なすぎると効果があられず、多過ぎると効き過ぎとなり、副作用の原因となります。薬は医師からの説明、薬袋（薬が入っている袋）に書かれていることを良く守って飲みましょう。

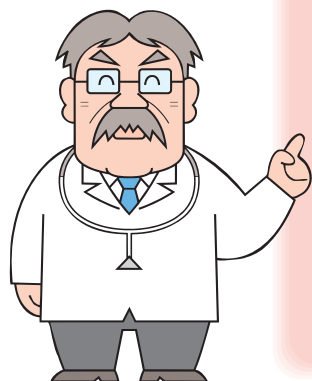
錠剤やカプセル剤が苦手と言って、むやみに砕いたり、カプセルを開いて飲むことはしないで下さい。薬が効かない、あるいは効き過ぎて副作用が出るなどの原因となります。薬には腸で溶けるような仕組み、あるいは徐々に溶け出して効果が長続きするような仕組み等、様々な工夫がなされています。

医師は患者様それぞれに最適と考えられる治療方法を計画し、薬を処方します。症状が似ているからといって自分の薬を人にあげたり、また人の薬をもらって飲んだりしないようにしましょう。

薬は高温・多湿・直射日光を避けて保管しましょう。また、「冷所保管」といった薬は冷蔵庫に入れ凍結しないように、また湿気に注意して保管しましょう。



一般的な注意



1. 飲み方、飲む量・飲む時間を守る
2. 薬の形にあった飲み方を守る
3. 飲み合わせに注意する
4. 他人の薬を飲まない、人に薬をあげない
5. 薬の保管方法を守る

● ぶりのトマトソース ※ぶり=煮付けのイメージがありますが、今回はイタリアン風にしてみました。



一口メモ

ぶりは血中コレステロール値の低下が期待できるEPA、脳の働きを高める効果が期待できるDHAが含まれています。

材料（2人分）

ぶり	120g	トマト	1/2個
酒	10g	トマトケチャップ	大さじ2杯
片栗粉	適量	ブイヨン	大さじ1杯
油	適量	にんにく	適量
にんじん	20g	乾燥バジル	適量
ブロッコリー	30g	塩	少々
		チーズ	2個

作り方

- 1 ぶりの切り身は3cmくらいの削ぎ切りにする。酒をふりかける。
- 2 片栗粉を付け、170度の揚げ油で揚げる。
- 3 トマトは湯むきをし、みじん切りにする。トマトケチャップ、ブイヨン、ニンニクを合せフライパンで加熱する。塩で味を整える。
- 4 ③に乾燥バジルを加え、チーズをさいの目に切った物を加える。
- 5 付け合せに、にんじん、ブロッコリーを添える。

4月1日から内科の診療体制が変更になります

現在、内科外来では月曜日から土曜日（第1,3,5）まで、すべての患者様を診療しておりますが、平成20年4月1日から土曜日の外来につきましては予約再来患者様のみの専門外来とさせていただきます。

初診および初回再診（2回目）の患者様につきましてはご注意願います。

また、予約なしでご来院の患者様につきましても、診療をお断りする場合がございますのでその旨ご留意ください。

なお、救急で受診される患者様は、この限りではございません。

※救急で受診をされた場合には、お薬の処方等は通常とは異なりますので、特別の指示がない限り月曜日から金曜日での通常診療での受診をお願いいたします。



日本赤十字社では、多くの皆様に日本赤十字社を知っていただき、積極的に赤十字活動に参加していただくために「もっとクロス！」計画を実施しています。

診療受付時間 8:30~11:00 (自動再来受付機による再診受付は7:00から) 但し形成外科は12:30から

診療科目		月	火	水	木	金	土(第1・3・5)
内科	①	柳沢孝夫	松尾 哲	尾世川正明	新島眞文	蓮沼桂司	
	②	森尾比呂志	第1・3柳沢 第2・4・5尾世川	脇田 久	松浦康弘	森尾比呂志/平栗雅樹	
	③			江渡秀紀	森尾比呂志	尾世川正明	
	⑤⑥	福田和司 倉本充彦	平栗雅樹 青墳信之				
		循環器(PM)	志賀 孝			橋本 亨	
	③	野口和之	吉川和秀	初回再診	初回再診	初回再診	伊能崇税(指定患者) <訪問> 尾世川正明 柳沢孝夫
	④血液内科	青墳信之	脇田 久	松浦康弘	脇田 久	脇田 久	
	⑤総合1	初回再診	初回再診	柳沢孝夫	尾世川正明	大原克仁	
	⑥総合2	初回再診	初回再診	森尾比呂志	柳沢孝夫(膠原病)	永野秀和	
	⑧消化器内科	加藤慶三	伊能崇税	福田和司	鹿島 励	木下真子	糖尿病外来 松尾 哲
	⑨呼吸器内科	新島眞文	江渡秀紀	新島眞文	平栗雅樹(喘息)	新島眞文/笠井 大	
	⑩循環器内科	尾世川正明	藤巻茂謙	逸見隆太	志賀 孝	橋本 亨	
	⑪腎臓内科		大橋弘文	平栗雅樹(膠原病)	松尾 哲	倉本充彦	
⑫糖尿病内科	本城 聡 赤旗 徹	本城 聡	松尾 哲	岡部恵美子	本城 聡		
(午後)		呼初回/遠藤哲也			江渡秀紀/平沼泰典		
外科	初診	清水善明	石井隆之	近藤英介	西谷 慶	大多和 哲	伊藤勝彦
	再診	小川 清 大多和 哲	清水善明 伊藤勝彦	石井隆之 清水公雄	小川 清 横山航也	近藤英介 西谷 慶	
心臓血管外科	初診・再診		(午前)砂澤 徹 (午後:胃腸外科) 飯田浩司		飯田浩司		
整形外科	初診	喜多恒次・山口智志	斉藤正仁・山口智司	川口佳邦	板橋 孝	小泉 涉	山口智志・府川泰輔
	再診	三枝 修 小泉 涉 川口佳邦	板橋 孝 喜多恒次	三枝 修 斉藤正仁 山口智志	三枝 修 斉藤正仁 川口佳邦	板橋 孝 喜多恒次 川口佳邦	第1 小泉 涉 第3 喜多恒次 第5 川口佳邦
小児科	初診・再診	眞山和徳 第1・3 渡邊智之 野口博史 清宮伸代・秋田直洋	野口博史 五十嵐俊次 清宮伸代 野崎章仁	角南勝介 野口 靖 第1・3 秋田直洋 第2・4 清宮伸代 (毎週) 米川聡子	眞山和徳 渡邊智之 第1・3 清宮伸代 野崎章仁 溝上雅恵	眞山和徳 五十嵐俊次 野崎章仁 清宮伸代	角南勝介 第1・5 五十嵐俊次 第3 渡邊智之 清宮伸代・米川聡子
	特殊外来 (要予約)	午後 第1~4(予防接種) 交代制	(乳児健診) 交代制	(内分泌)眞山和徳 (血液)角南勝介 (循環器)東京女子医大	(血液)五十嵐俊次 野口 靖 第4(神経) 杉田克生 五十嵐琢司 第3 国保能彦	(発達)野口博史	第1交代制 第3・5 加藤 誠
脳神経外科	初診・再診	米山智子	中村道夫	加藤 誠	柴橋博之		第1交代制 第3・5 加藤 誠
	産婦人科	初診 再診 再診 午後 午後	田中 圭 小幡新太郎 杉田達哉 坂本建彦(不妊)	中野紀子/山地亚希 坂本建彦 小幡新太郎 田中 圭(腫瘍)	杉田達哉 中野紀子 上杉健哲 山地亚希 杉田達哉(不妊)	上杉健哲 中野紀子(午後) 杉田達哉 坂本建彦 田中 圭 中野紀子 田中 圭(KSP) 山地亚希(KSP)	山地亚希/中野紀子 交代制 交代制 交代制
産婦人科	完全紹介制 紹介患者のみ	初診・再診	渡部美博 横内裕敬・柳橋まどか	交代制	交代制	渡部美博 宇高 靖・横内裕敬	交代制
	完全紹介制 紹介患者のみ	初診・再診	根本俊光 橘 昌利・藤川 陽	佃 朋子 大学医師	初診紹介患者のみ	佃 朋子 藤川 陽	初診・指定患者
皮膚科	紹介患者のみ	初診・再診	米山 啓 川島拓也	米山 啓・川島拓也 第3 外川八英	手術日	米山 啓 川島拓也 真鍋恵津子	米山 啓・川島拓也 (初診のみ)
泌尿器科	初診・再診	第1・3・5 高尾昌孝 第2・4 遠藤 匠 中町 裕/大木健正 窪田徹矢/吉田一樹	交代制	第1・3・5 真鍋恵美子 第2・4 鈴木孝一 大木健正 中町 裕/吉田一樹	大木健正 吉田一樹	遠藤 匠 中町 裕/吉田一樹	交代制
	神経内科	初診 再診 (予約制) 再診のみ 13:30~	増田冴子 片山 薫	浅野真弓 吉川由利子	吉川由利子 浅野真弓	露崎洋平 片山 薫 特殊外来 吉川由利子	片山 薫 増田冴子 露崎洋平
精神科	初診	斎賀孝久	赤田弘一	佐藤茂樹	木村 大	洪 勝男	赤田弘一
	再診	赤田弘一 小池 香・洪 勝男	佐藤茂樹・木村 大	斎賀孝久・洪 勝男	佐藤茂樹・斎賀孝久	赤田弘一 小池 香・木村 大	赤田弘一/佐藤茂樹 木村 大/斎賀孝久
放射線科	初診・再診	岡田淳一	町田南海男	岡田淳一	磯部公一	町田南海男	
麻酔科	初診・再診		藤井りか		江澤里花子		木島正人
口腔外科	完全紹介制 紹介患者のみ	初診・再診	林 幸雄 副島将路	林 幸雄 副島将路	林 幸雄 副島将路	林 幸雄 副島将路	林 幸雄 副島将路
形成外科	初診・再診 13:30~ 15:30	黒木知明 秋田新介 佐藤真嘉		黒木知明 秋田新介 佐藤真嘉		黒木知明 秋田新介 佐藤真嘉	
呼吸器外科	初診・再診	斎藤幸雄		斎藤幸雄		斎藤幸雄	

※内科①~⑬は診察室の番号です。※眼科・耳鼻咽喉科・皮膚科・口腔外科の初診は紹介患者のみとなります。

患者様の権利

- 私たちは、患者さまの権利を尊重し、最善の医療の提供に努めます。
1. あなたの尊厳を守ります。
 2. 適切な医療を受ける権利を尊重します。
 3. 診療についての十分な情報、説明を受ける権利を尊重します。
 4. 自分自身の治療について自分で決定する権利を尊重します。
 5. あなたのプライバシーが守られます。

患者様に守っていただきたいこと

1. 適切な診療を受けるために、今まで受けた医療の内容や健康状態をスタッフに正確にお知らせください。
2. 診療の内容について十分に説明を受けてください。
3. あなたご自身及び患者様の診療を円滑に行うために、病院の規則等を守るようにお願いします。
4. 医療費の支払いは、速やかをお願いします。