

ふれあい

成田赤十字病院 広報誌

FREE
ご自由にお持ちください
2015.9 Vol.38



平成27年8月30日、31日に行われた「第36回九都県市合同防災訓練」の様子です。

地域の皆様の健康を守るために

- 公開健康講座のお知らせ
- 千葉大学医学部附属病院成田赤十字病院肺がん治療センター開設のお知らせ
- 登録医紹介/人間ドックのご案内

成田日赤に関わる方々との
“ふれあい”を大切に。

〒286-8523
千葉県成田市飯田町90-1 TEL. 0476-22-2311 (代)
ホームページ <http://www.narita.jrc.or.jp/>



公開健康講座のご案内

成田赤十字病院では、成田市や近隣にお住まいの方々を対象とした健康講座を定期的を開催しております。

地域の皆さまが健康で安心して暮らせますよう、その折々に合わせた話題をご提供いたします。皆さまのご参加お待ちしております。

開催日時	担当医		演題	会場
	診療科・部署	講師		
10月18日(日) 10:00~12:00	神経内科	部長 吉川由利子	パーキンソン病・脳梗塞について 嚥下(飲み込み)障害について	成田市 健康・福祉まつり 成田保健福祉会館
	看護部	認定看護師 柴田恒子		
11月25日(水) 14:00~15:30	看護部	認定看護師 服部 信	認知症~家族の関わり方~	
平成28年 1月29日(金) 14:00~15:30	精神神経科	部長 斎賀 孝久	睡眠障害について	
平成28年 2月25日(水) 14:00~15:30	眼科	医師 宇高 靖	白内障・緑内障について	

※演題・日程等は変更となる場合がございます。事前に下記連絡先までお問い合わせください。

【お問い合わせ先】成田赤十字病院 社会課
☎0476-22-2311(内線：7504)

千葉大学医学部附属病院成田赤十字病院肺がん治療センター開設



右) 千葉大学医学部附属病院特任教授
成田赤十字病院呼吸器外科部長
澁谷 潔(しぶや きよし)

左) 千葉大学医学部附属病院特任准教授
成田赤十字病院呼吸器外科副部長
星野 英久(ほしの ひでひさ)

■ 開設のご挨拶

当院の呼吸器診療は常勤医(呼吸器外科医、呼吸器内科医)の不在が長くあり、院内はもとより地域の先生方にもご負担をおかけしておりましたが、2015年7月1日付で千葉大学医学部附属病院成田赤十字病院肺がん治療センターが開設され、呼吸器外科医2人での診療を開始いたしました。対象とする患者さんは、肺がん検診等にて胸部異常陰影を指摘された方々、呼吸困難、血痰など呼吸器症状を有する方々が中心となり、疾患としては、原発性肺癌、転移性肺腫瘍、縦隔腫瘍、胸壁腫瘍、自然気胸、難治性気胸、胸部外傷、膿胸などです。進行肺癌に対する抗がん剤治療は腫瘍内科の先生方、放射線治療は放射線科の先生方、緩和医療は緩和診療科の先生方にご相談しながらの診療が始まりました。

厚生労働省の統計によりますと、肺がん死亡者数は、胃・大腸を上回る年間72,734人で、1番目となって

います。残念ながら進行した肺がんとして発見される方が多いのは事実ですが、肺がん診療に関わる多くの先達の努力があり、治癒する肺がんの患者さんも増えています。治癒する患者さんは肺がん検診で発見される方が多く、全国4地区（岡山、新潟、群馬、宮城）で行われた症例対照研究を用いた肺がん検診では有意な死亡リスクの減少が示されました。千葉県でも地方自治体健康推進課等が中心となり肺がん検診が行われており、成田市では健康こども部健康増進課と医師会の肺がん検診担当の先生方による意欲的な肺がん検診システムが構築されています。実際、私たちが行う肺がん手術患者の約40%は肺がん検診が契機として発見されています。

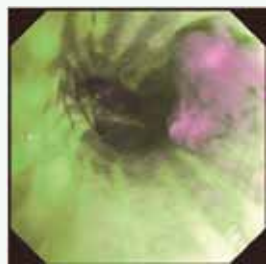
■ 成田赤十字病院肺がん治療センターの特色

正確な診断

肺癌など呼吸器疾患の確定診断には気管支鏡下生検による細胞診、組織診が必要ですが、当肺がん治療センターでは細胞診専門医、病理専門医と細胞診検査士による新たな診断体系を開始しました。気管支鏡検査における数分で結果の出る迅速細胞診断、2-3日にてPapanicolaou染色を加えた最終診断がされ、患者さんに結果をより早くお話しすることが可能です。また肺門、縦隔リンパ節転移に対する超音波気管支鏡下穿刺吸引生検法に加えガイドシース併用気管支腔超音波断層法を用いた末梢病変の生検は、リアルタイムに腫瘍の確認が出来るため小型肺がん等に対する大幅な診断率向上が望めます。更に中枢病変の早期診断を目的とした特殊な光を用いた自家蛍光気管支鏡検査、狭帯域光気管支鏡検査に加えハイビジョン気管支鏡も導入しており、肺門部早期肺がん、前がん性病変の確定診断が可能となり、一般の白色光気管支鏡では発見できない微小病変の早期診断を行っています。

体にやさしい手術と肺機能温存を目指した手術

呼吸器の手術としては、体にやさしい手術と肺機能温存を目指した手術を行っています。低侵襲手術としての完全胸腔鏡下手術あるいはHybrid 胸腔鏡下手術(切開創6-10cm)を行っています。肺がん手術の標準である肺葉手術においても手術侵襲が軽くなり、出血量も減少、術後の肺合併症もわずかなものとなり高齢の患者さん(75歳以上)も術翌々日には歩行が可能です。以前は禁煙が出来ない患者さんも多くおり、術後の痰が出せず肺炎を併発し回復に時間がかかりましたが、現在では禁煙の徹底と術前の呼吸器、運動リハビリを行うようになり術後肺炎はほとんどいなくなりました。このように小さな創の手術は体に優しくそして安全なものであり、術後5-10日で皆様退院されています。また肺切除術は肺機能が減少する手術ですが、可能な限り肺機能温存を目指した手術も心がけています。気管支形成術もしくは肺動脈形成術を行うことで肺全摘術、右肺中下葉切除術を回避、肺を可能な限り残存させ合併症なく良好な経過で退院されています。



左：喀痰細胞診E判定、蛍光気管支鏡(AFI)にて上皮内がんの診断。



右：左肺上葉切除術+肺動脈形成術、左肺動脈を直接縫合、肺全摘は回避。

患者さんに合致した抗がん剤治療

抗がん剤治療は、患者さん個々に合った治療としての個別化医療が増加してきました。一般的には手術単独では治癒が難しい進行期の患者さんに対する術後追加化学療法と当初から手術困難な患者さんに対する化学療法があります。手術困難な患者さんに対する化学療法は、以前から行われていたプラチナ製剤を基本とする2剤併用療法、分子標的薬を加えた3剤併用療法に加え、肺がんの遺伝子変異の検索を行い、特に肺線がんにおける2つの関連遺伝子であるEGFR遺伝子変異やALK融合遺伝子が確認された患者さんには、対応する分子標的薬の内服をしていただいています。

以上肺がん診療における私たちの診療方針を中心にご紹介させていただきました。千葉県北総地域の基幹病院、更には千葉県がん診療連携協力病院としての役割を自負しながら千葉大学医学部附属病院と連携した肺がん診療を実践していく所存です。どうぞよろしくお願い申し上げます。

登録医のご紹介

医療法人社団 国保医院

國保能彦 院長



医療法人社団 国保医院は、昭和58年の開設以来その診療の対象を精神科－脳外科－神経内科の3科にまたがる中間領域の患者さんとしてきました。当然のことながら高次機能を有する後方医療機関との連携が必須ですが、成田赤十字病院、日本医科大学千葉北総病院、東邦大学医療センター佐倉病院の協力が得られています。最近では全ての大病院、全ての診療科が予約制を採用していますが、当院はその現状に対して「ゲートクリニック」の役を果たしています。



〒286-0011 成田市玉造 4-42-2
☎0476-26-3613

診療案内

【診療科目】 脳神経外科，精神科，神経科，心療内科

【診療時間】 診療時間 9:00～13:00 / 14:30～18:00

初診受付 9:00～12:00 / 14:30～17:00

再診受付 9:00～12:30 / 14:30～17:30

【休診日】 水曜午後・木曜・日曜・祝日

早期発見 早期治療

年に1回は人間ドックを受けましょう

健康は宝物です。早目に病気の種を見つけ、豊かで充実した生活をおくっていただくために、健康チェックをお受けになりませんか？

当院の人間ドックは、皆様方の健康維持と増進を目的に実施しています。また、人間ドック受診が生活習慣改善のきっかけとなるよう支援を行っています。

年に一度は人間ドックを受診し、健康のチェックをしていただきたいと思います。定期的かつ継続的に検査を受け、結果データを蓄積することが病気の予防、早期発見、治療に有効となります。

他にも、生活習慣予防健診（協会けんぽ）・特定健診・事業所健診も取り扱っております。お気軽にお問い合わせください。

ご予約をお待ちしております。

【お問い合わせ先】成田赤十字病院 健康管理センター

☎0476-22-2311 (内線：7501、7504)

13:00～16:00 (土、日、祝日、年末年始(12/29～1/3)、創立記念日(5/1)除く)



成田赤十字病院からのお願い

当院では、下記の診療科において「初診完全紹介制」を実施しております。

▶ 内科、外科、眼科、耳鼻咽喉科、皮膚科、泌尿器科、神経内科、歯科・口腔外科、整形外科

『初診完全紹介制』とは、地域のかかりつけ医（診療所・病院）からの紹介状をお持ちでない患者さまについては、当院への直接の受診をご遠慮いただく制度です。

まずは「かかりつけ医」をご受診いただき、紹介状を持って当院へご来院くださるようお願いいたします。



患者様の権利とお願い

私たちは、患者さまの権利を尊重し、
最前の医療の提供に努めます

- あなたの尊厳を守ります
- 適切な医療を安全に受ける権利を尊重します
- 診療についての十分な情報、説明を受ける権利を尊重します
- 自分自身の治療について自分で決定する権利を尊重します
- あなたのプライバシーを守ります
- 他の医療機関の医師の意見(セカンドオピニオン)を求める権利を尊重します

患者様に守っていただきたいこと

- 適切な診療を受けるために、今まで受けた医療の内容や健康状態をスタッフに正確にお知らせください。
- 診療の内容について十分に説明を受けてください。
- あなたご自身及び他の患者様の診療を円滑に行うために、病院の規則等を守るようお願いいたします。
- 医療費の支払いは、速やかにお願いたします。