

ふれあい

成田赤十字病院 広報誌

FREE
ご自由にお持ちください
2016.7 Vol.40



「幸せを運ぶ」すずらんの花贈呈式



平成28年6月7日（火）、ANAよりすずらんが贈呈されました。さらに、入院されている患者の皆さまへすずらんのしおりが届けられました。当日は、キャビンアテンダント2名が小児科に入院している子ども達一人ひとりと目線を合わせ、すずらんの香りのついたしおりを手渡ししました。しおりには、ANAグループ社員の心のこもった手書きのメッセージが添えられています。

すずらんの花言葉は「幸福が帰る」「幸福の再来」です。この「しあわせの花」すずらんを大空から届けてくれる「すずらんの花贈呈式」は今年で61回目を迎えました。これからもすずらんの花が皆さまに幸せを届けてくれますように…

多くの笑顔と健康のために・・・

- 世界気管支学会講演の報告
- 公開健康講座のお知らせ
- 登録医紹介

成田日赤に関わる方々との
“ふれあい”を大切に。

〒286-8523
千葉県成田市飯田町90-1 TEL. 0476-22-2311 (代)
ホームページ <http://www.narita.jrc.or.jp/>



第19回世界気管支学会にて講演

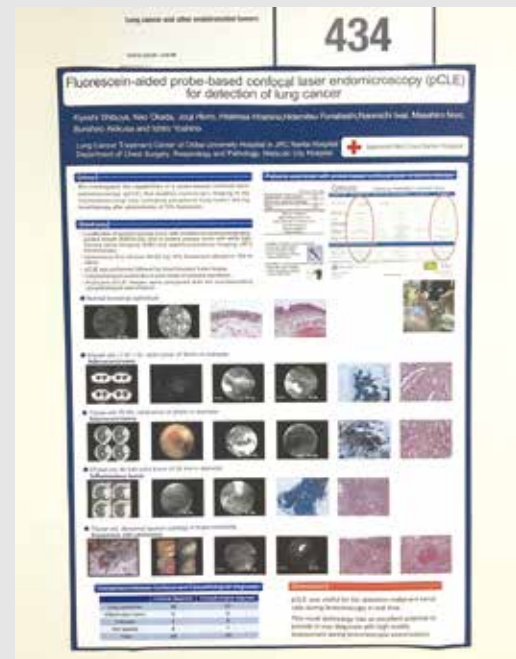
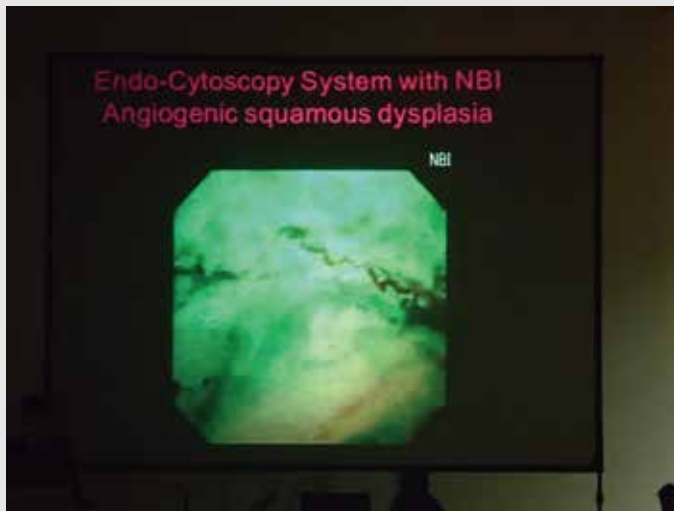
千葉大学医学部附属病院成田赤十字病院肺がん治療センター特任教授
成田赤十字病院呼吸器外科部長
澁谷 潔



2016年5月8日から11日まで、イタリアのフィレンツェで開催された第19回世界気管支学会にて、シンポジウムの演者として学会長のStefano Gasparini教授からの招聘をいただき、New frontiers in bronchoscopic imaging techniquesの4人の演者の一人としてNarrow band imaging(NBI) is an established approach to observe microvessel structures in the bronchial mucosaの講演を行いました。

肺扁平上皮癌における早期診断には画像強調内視鏡としてのNBIが有用です。消化器内視鏡では一般的になったNBIですが、長年気管支鏡分野での臨床研究を行ってきたことが評価されたと考えます。

また当院でも本年の1月から開始した共焦点レーザー気管支内視鏡を用いた肺癌診断について、Fluorescein-aided probe-based confocal laser endomicroscopy (pCLE) for detection of lung cancerとしてポスター発表も行っていました。



千葉ロッテマリーンズ赤十字応援デー 2016

がんばれ熊本

平成28年5月14日(土)、赤十字のサポーターである千葉ロッテマリーンズの協力を得て、QVCマリンフィールドにて赤十字キャンペーンを開催しました。

いざという時に役立つ救急法や、子ども向け赤十字救護員の体験コーナーのほか、献血や熊本地震救援金及び赤十字活動資金の募集を行い、多くの球場来場者にご協力をいただきました。



いんばふれ愛フェスタ

平成28年6月12日(日)、印西市の牧の原モアにて『いんばふれ愛フェスタ』が行われました。

当院では、救急法体験と救護服・ナース服着衣体験を実施し、多くの来場者に参加していただきました。

救急法体験では、50人以上の方にAEDを用いた心肺蘇生法を体験していただきました。

また、救護服・ナース服着衣体験では、100人以上の子ども達が参加してくれました。当院のブースの前には、順番を待つ親子の列が続いていました。

ご来場いただきました皆さま、ありがとうございました。

公開健康講座のご案内

成田赤十字病院では、成田市や近隣にお住まいの方々を対象とした健康講座を定期的で開催しております。地域の皆さまが健康で安心して暮らせますよう、その折々に合わせた話題をご提供いたします。皆さまのご参加お待ちしております。

開催日時	担当医		演題	会場
	診療科・部署	講師		
9月6日(火) 14:00~15:30	歯科口腔外科	林 幸雄 部長	気になる口の病気	病院 A8講堂
10月16日(日) 10:00~12:00	整形外科	星 裕子 医師	変形性膝関節症の治療	成田市福祉まつり
11月16日(水) 14:00~15:30	感染症科	馳 亮太 部長	ワクチンについて学ぼう	病院 A8講堂
1月25日(水) 14:00~15:30	糖尿病・ 内分泌代謝内科	橘 香穂里 副部長	糖尿病について ~血糖コントロールのために~	病院 A8講堂
2月22日(水) 14:00~15:30	呼吸器外科	澁谷 潔 部長	肺がんの正確な診断と 治療を目指して	病院 A8講堂

※演題及び日時は変更となる場合がございます。予めご了承下さいませよう、お願い申し上げます。

【お問い合わせ先】成田赤十字病院 社会課 ☎0476-22-2311(内線:7504)

登録医のご紹介

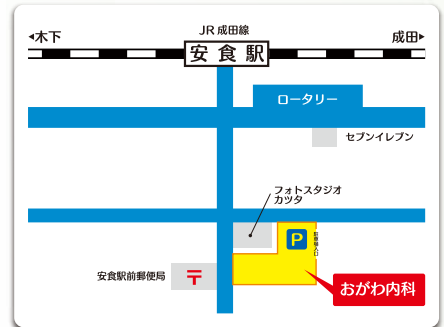
医療法人社団相生会
おがわ内科
小川 芳信 院長

平成18年に開院して身近な町医者を目指し診療活動を続けてきました。糖尿病、喘息、高血圧、在宅医療などの内科疾患を中心に何でも相談のできる家庭医を心がけています。専門病院との病診連携にも積極的に参加し地域皆さまに安心していただける「かかりつけ医」をこれからも目指します。



診療案内

【診療科目】内科
【診療時間】診療時間 9:00 ~ 12:30 / 15:00 ~ 18:00
※火曜日午後 予約外来・在宅診療
土曜日午後 14:00 ~ 17:00
【休診日】水曜・日曜・祝日



〒270-1516 印旛郡栄町安食 1-18-23
☎0476-80-2777
安食駅直進徒歩2分

いしがみ医院
石神 博昭 院長

いしがみ医院は平成7年7月 公津の杜では、はじめての医療機関として開院しました。開院以来、当院の役目は地域のかかりつけ医として、個々の患者さんが適切な医療を受けられるよう手助けを行うことだと考えております。

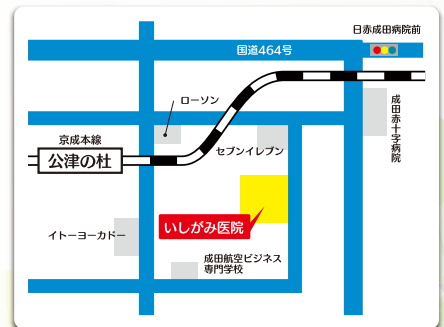
そのためには、色々な分野での先端の医療内容を知っておく必要がありますので、医師会などが主催する各種勉強会や研修会に積極的に出席して研鑽を積んでおります。同時に成田赤十字病院をはじめとして、日本医科大学千葉北総病院、東邦大学医療センター佐倉病院、聖隷佐倉市民病院など、近隣の基幹病院と緊密に連携を図っております。

これからも患者さんがご自身の希望に沿った、より良い医療を受けられますよう、お手伝いをしていきたいと思っております。



診療案内

【診療科目】胃腸科・外科・循環器科・リハビリテーション科
【診療時間】9:00 ~ 12:30 15:00 ~ 18:00
【受付時間】9:00 ~ 12:00 15:00 ~ 17:30
【休診日】木曜・日曜・祝日



〒286-0048 成田市公津の杜 2-17-7
☎0476-26-2888

成田赤十字病院からのお願い

当院では、下記の診療科において「初診完全紹介制」を実施しております。

▶ 内科、外科、眼科、耳鼻咽喉科、皮膚科、泌尿器科、神経内科、歯科・口腔外科、整形外科

「初診完全紹介制度」とは、地域のかかりつけ医（診療所・病院）からの紹介状をお持ちでないと、当院への直接の受診が出来ないシステムとなっております。

まずは「かかりつけ医」をご受診いただき、紹介状をお持ちいただき当院へご来院くださるようお願いいたします。



成田赤十字病院基本方針

【基本方針】

1. 地域の皆様から信頼される病院を目指します。
2. 救急医療の充実、安全でより高度な医療の提供に努めます。
3. 地域の医療・福祉との連携強化に努めます。
4. 国内外の医療救援活動に積極的に参加します。
5. 健全な経営と働きがいのある病院を目指します。

患者さまの権利

私たちは、患者さまの権利を尊重し、最善の医療の提供に努めます。

1. あなたの尊厳を守ります。
2. 適切な医療を安全に受ける権利を尊重します。
3. 診療についての十分な情報、説明を受ける権利を尊重します。
4. 自分自身の治療について自分で決定する権利を尊重します。
5. あなたのプライバシーを守ります。
6. 他の医療機関の医師の意見（セカンドオピニオン）を求める権利を尊重します。